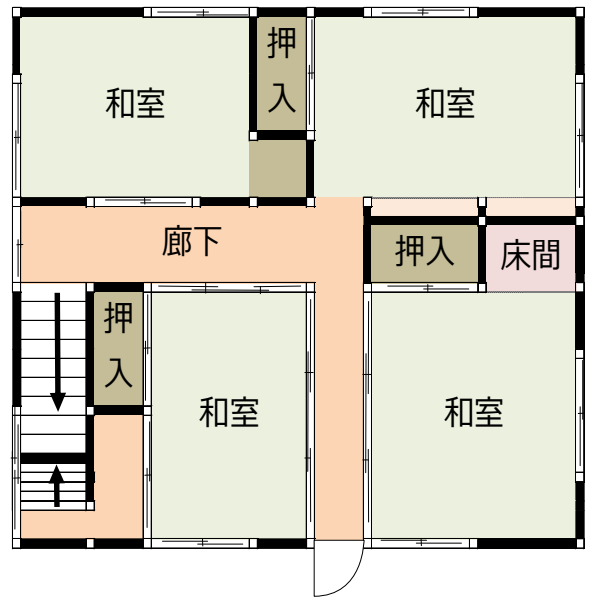


1階平面図



2階平面図



登録No.	22090
物件所在地	南会津町下山地内
売買価格	200万円
建築年(増改築年)	昭和52年( )
構造	木造
延床面積	171.65㎡
設備状況	<ul style="list-style-type: none"> <li>・電 気：引き込み済</li> <li>・台 所：プロパンガス</li> <li>・風 呂：灯油</li> <li>・水 道：上水道</li> <li>・下水道：接続済</li> <li>・トイレ：水洗</li> <li>・車 庫：有り(1台分)</li> <li>・物 置：有り</li> <li>・庭 : 有り</li> </ul>
利用状況	空き家期間 平成23年～ 年4回程度清掃
補修の要否	無
備考	家財道具の処分費用により、売買価格は相談に応じます。



外観



1階和室



1階台所



1階浴室



1階トイレ



2階 和室



2階 和室



納戸 (屋根裏)



車庫・物置



車庫部