

たびやど



南会津町
「四季の彩」
フォトコンテスト
開催中!

駅からお得な
シャトルタクシー
運行中

MINAMIAIZU TOWN

南会津町
宿泊施設ガイド
OYADO ANNAL





拡大図 A



拡大図 B



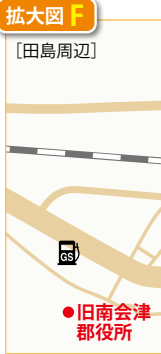
拡大図 C



拡大図 D



拡大図 F



拡大図 E



拡大図 G



南郷地域

伊南地域

館岩地域

1

2

3

4

もくじ-index-

南会津町 MAP

田島地域	01
館岩地域	04
おすすめよりみち①	07
伊南地域	11
南郷地域	13
南会津のんだべえプロフィール	14
おすすめよりみち②	15
シャトルタクシー・フォトコンテスト	16
お土産・特産品ページ	



田島地域の電神滝



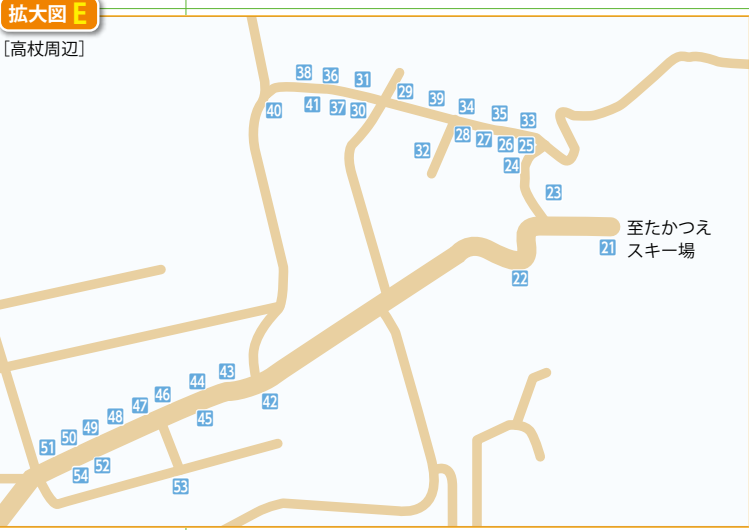
館岩地域のしらかば公園



伊南地域の屏風岩



南郷地域のひめさゆり



田島地域



東北の玄関口である田島地域は、古くより江戸と会津以北を結ぶ物流の道として重要な会津西街道が通る地域です。天人ゆかりの「鳴山城跡」や800余年続く「会津田島祇園祭」、300年以上前より続く「酒蔵」など、古き良き伝統を今もなお守り継いでいます。

丸山館 まるやまかん

1

会津田島駅より徒歩3分！
南会津の中心に位置し、観光・ビジネスの拠点に至便。
2食付 6,500円～
ビジネスプランがオススメです。



福島県南会津郡南会津町田島字中町甲 3943

TEL. 0241-62-1133

料金 [お一人様] 1泊2食付 大人 6,500円～
子ども 応相談

対応可能人数 30人

URL <http://www.maruyamakan.com>



和泉屋旅館 いづみやりよかん

2

お食事はお部屋で高足膳。
お殿様気分でお楽しみいただけます。日常を忘れてのんびりとくつろげる空間です。



福島県南会津郡南会津町田島字上町甲 4047

TEL. 0241-62-0048

料金 [お一人様] 1泊2食付 応相談

対応可能人数 40人



田沢屋旅館 たざわやりよかん

3

自然にふれて思いっきりフレッシュしたあとは、郷土料理に舌鼓。
家庭的な宿でおくつろぎください。



福島県南会津郡南会津町田島字本町甲 3863

TEL. 0241-62-0424

料金 [お一人様] 1泊2食付 大人 6,500円
素泊 5,000円

対応可能人数 30人



グリーンホテル ミナト ぐリーんほてる みなと

4

会津田島駅より徒歩1分！快適さと機能的さに加え、家庭的なサービスで心豊かな旅情をお約束いたします。



福島県南会津郡南会津町田島字西番場甲 367

TEL. 0241-62-3711

料金 [お一人様] シングル朝食付 6,000円

対応可能人数 66人

URL <http://www.uyou.gr.jp/greenhotel-minato/>



ダイワリンクホテル会津田島 だいわりんくほてる あいつたじま

5

会津田島駅より徒歩2分！
ビジネスに、観光に、気軽に心から寛げる滞在型のビジネス&リゾートホテル。シングルは140cmサイズの広いベッドで、快適な空間をご提供いたします。自動精算機で手続きが簡単に。Wi-Fi・USBポート完備で、全館無料です。



福島県南会津郡南会津町田島字大坪9

TEL. 0241-64-8777

料金 [お一人様] (※1泊朝食付き) 大人 7,150円
子ども 3,575円

対応可能人数 60人

URL <https://daiwalinkhotels.com>



田舎宿ありが いなかやどありが

6

会津田島駅から車で5分程なのに山々に囲まれた里山の小さな一軒宿。東京の中国料理店で働いていたオーナーシェフの手作り中華フルコース目当てのリピーターも！家族や仲間と座敷でゆったり食事ができるのも人気。



福島県南会津郡南会津町高野字矢萩原 1044-1

TEL. 0241-62-0703

料金 [お一人様] 1泊2食付 大人 9,900円
子ども 7,700円

対応可能人数 16人



Cloud Camp くらうどきゃんぷ

7

南会津の自然豊かな森の中にある1日組限定の貸切専用合宿施設。都心から離れたいつもの違う環境で、インベーションに繋がる貸切キャンプサービスを提供します。ボウリング施設やスポーツジム、ゴルフ練習場、Wi-Fiなどお気軽にご利用ください。



福島県南会津郡南会津町藤生字脳管根 2332-3

TEL. 0241-64-5237

料金 [お一人様] 1泊2食付 大人 14,000円
※冬季暖房料 +5,000円
※学生・子ども料金は、施設にお問合せください。

対応可能人数 10～30人

URL <https://cloudcamp.jp/>



夢の湯

ゆめのゆ

 8

会津高原尾瀬口駅から徒歩3分。初夢で見た場所から温泉が湧き出たことから「夢の湯」が開湯。湯量も豊富で効能も高く、療養にも最適な源泉かけ流しの湯。気さくで明るい主人と女将がもてなす山紫水明の温泉宿。



福島県南会津郡南会津町滝原字向熊久保 1373-1

TEL. 0241-66-3131

料金 [お一人様] 1泊2食付 大人 9,350円 子供も 7,700円

対応可能人数 20人

URL <http://www.yumenoyu.com/>



手打ちそば 民宿清水荘

てうちそば
みんしゅくしみずそう

9

手打ちそばや自家栽培の野菜料理など、まごころこもったおもてなし料理を楽しめます。



福島県南会津郡南会津町針生字宮ノ下 1137

TEL. 0241-64-2144

料金 [お一人様] 1泊2食付 大人 6,700円 子供も 5,000円

対応可能人数 15人

URL <http://shimizusou.jimdofree.com/>



民宿よしもと屋

みんしゅくよしもとや

10

昔から変わらない、昭和が感じられるあたたかい民宿です。



福島県南会津郡南会津町針生字鳥井戸 1216

TEL. 0241-64-2329

料金 [お一人様] 1泊2食付 大人 6,500円～ 子供も 5,000円(応相談)

対応可能人数 30人



民宿台鞍荘

みんしゅくだいくらそう

11

手作りにこだわった心のこもった食事が自慢のおもてなしの宿です。



福島県南会津郡南会津町針生字鳥井戸 1250

TEL. 0241-64-2008

料金 [お一人様] 1泊2食付 大人 7,000円 子供も 6,000円

対応可能人数 30人

URL <http://www.haryu.in/daikurasou/i/>



民宿きのこ屋

みんしゅくきのこや

12

宿のすぐ目の前でホテルが飛び交うほど自然豊かで、空気は澄んで水がきれいな場所。おじいちゃん、おばあちゃんのお家に帰ってきたようなお宿。



福島県南会津郡南会津町針生字窪田 761

TEL. 0241-64-2048

料金 [お一人様] 1泊2食付 大人 6,800円～ 子供も 5,500円～

対応可能人数 25人

URL <http://www.t6.plala.or.jp/kinokoya-hoshi/>



民宿福島屋

みんしゅくふくしまや

13

離れでゆったりと過ごせる宿です。心のこもった家庭料理でお出迎えます。



福島県南会津郡南会津町針生字沖 1251

TEL. 0241-64-2835

料金 [お一人様] 1泊2食付 大人 夏季 6,600円 冬季 7,150円 子供も 夏季 5,500円 冬季 6,050円

対応可能人数 26人



民宿やまの家

みんしゅくやまのいえ

14

旬の採れたて自家製野菜を使った田舎料理中心のあたたかいおもてなしが魅力の宿。気さくなおばあちゃんとの会話も心を和ませてくれます。



福島県南会津郡南会津町針生字沖 1814

TEL. 0241-64-2216

料金 [お一人様] 1泊2食付 大人 7,000円 子供も 6,500円

対応可能人数 20人

ペンションおおきな木

べんしょんおおきなき

15

七ヶ岳やだいくらスキー場が目の前に広がるロケーション抜群の宿。自然の中でのんびりしたいお客様大歓迎です！



福島県南会津郡南会津町針生字駒戸山 851-381

TEL. 0241-64-2567

料金 [お一人様] 1泊2食付 大人 8,000円 子供も 7,000円

対応可能人数 12人

URL <http://www3.plala.or.jp/ookinaki/>



ペンション駒戸 べんしょんこまど

16

南会津のど真ん中！
南会津のどこでも車で1時間！
南会津大好きオーナーが「南会津体験」を全力でサポートしてくれます。



福島県南会津郡南会津町針生字駒戸山 1725-1

TEL. 0241-64-2131

料金 [お一人様] 1泊2食付 大人 7,425円～
子ども 6,325円～

対応可能人数 25人

URL <http://www.i3.plala.or.jp/p-komado/>



会津高原リゾートイン台鞍 あいづこうげんリゾートいんたいくら

17

標高 880 mにある高原。四季折々の違う顔をのぞかせる雄大な自然の中で、大切な人と同じ時間を共有しませんか。



福島県南会津郡南会津町針生字屋滝山 857-10

TEL. 0241-64-2011

料金 [お一人様] 1泊2食付 大人 8,800円～
子ども(6～12歳) 6,160円～
(未就学児) 4,400円～

対応可能人数 100人

URL <http://www.daikura.net/resort/>



フィールドイン楓林舎 ふいーるどいんふうりんしゃ

18

「ナチュラルの活動拠点・自然に癒される宿」を基調に、静かで落ち着いた雰囲気や居心地の良さを大切にした木の香りあふれるログハウス。きれいな天の川や星空を見たくなった時、のんびり森を散歩したくなった時、心身をリフレッシュしたくなった時には、どうぞご利用ください。



福島県南会津郡南会津町針生字屋滝山 857-27

TEL. 0241-64-2535

料金 [お一人様] 1泊2食付 大人 8,800円
子ども 7,700円

対応可能人数 12人

URL <http://fuurinsha.eco.coocan.jp/>



ゲストハウスツムット げすとはうすつむっと

19

ダイニングに集まってみんなでワイワイ。スキー・スノーボードなど共通の話題ですぐにみんな仲良くなる。館内はスイスをイメージして、お部屋の名前にはスイスの山や湖、植物、動物などの名前がつけた可愛い造り。アットホームな宿です。



福島県南会津郡南会津町針生字屋滝山 857-27

TEL. 0241-64-3111

料金 [お一人様] 1泊2食付 大人 8,800円
子ども 7,700円

対応可能人数 21人

URL <http://zmutt.jp/>



会津六名館 あいづろくめいかん

20

オールインクルーシブ 全3室メゾネットタイプ。だいらスキー場近く。オーベルジュ、スモークオープン料理、もみがらで炊くご飯、自家製ベーコン、本格ピッツァ、夕食時ビール飲み放題、朝焼ききたてアツアツパン。クライミング・トレッキングサポート。電動ろくろ陶芸あります。



福島県南会津郡南会津町針生字屋滝山 857-27

TEL. 0241-64-2355

料金 [お一人様] 1泊2食付 大人 11,000円
子ども(小学生以下) 9,000円

対応可能人数 15人

URL <http://aizurokumeikan.jp/>



館岩地域



雲上の楽園と呼ばれる尾瀬国立公園「田代山」を有する館岩地域。田代山は山頂に広大な湿原を有する珍しい山です。茅葺屋根の曲家が立ち並ぶ「前沢曲家集落」は国の重要伝統的建造物群保存地区に

選定されており、昔ながらの原風景を味わえます。「会津高原たかつえスキー場」はふわふわのパウダースノーと多様なコースで県内トップクラスの集客を誇っています。

会津アストリアホテル

あいつあすとリアほてる

21

標高 1,000m に建つリゾートホテル。四季折々の自然が大人の休日を演出します。



福島県南会津郡南会津町高杖原 535

TEL. 0241-78-2241

料金 [お一人様] 大人 10,000円～
子ども 7,000円～

対応可能人数 217人

URL <http://www.takatsue.jp/>



会津アストリアロッジ

あいつあすとリアあろっじ

22

たかつえスキー場まで徒歩 0 分! リーズナブルな価格で、グループや団体等に便利な施設。(冬期間のみ営業)



福島県南会津郡南会津町高杖原 535

TEL. 0241-78-2241

料金 [お一人様] 大人 8,000円～
子ども 6,000円～

対応可能人数 198人

URL <http://www.takatsue.jp/>



会津高原ホテル

あいつこうげんほてる

23

吹き抜けのロビーとマントルピースの炎。贅沢な時間をゆっくりとお過ごしいただけます。



福島県南会津郡南会津町高杖原 535

TEL. 0241-78-2241

料金 [お一人様] 大人 10,000円～
子ども 7,000円～

対応可能人数 142人

URL <http://www.takatsue.jp/>



ペンション バン・マリー

べんしょん ぼん・まりー

24

会津高原たかつえスキー場に近く、高原に湧く「白樺の湯」まで徒歩1分。様々な観光地へ気軽にお出かけいただけます。



福島県南会津郡南会津町高杖原 526

TEL. 0241-78-3176

料金 [お一人様] 大人 8,800円
子ども 応相談

対応可能人数 13人

URL <http://www.bainmarie.jp/>



ペンション パフィオ

べんしょん ぼふいお

25

たかつえスキー場、白樺の湯へ徒歩2分。山菜、キノコ狩りのご案内。山の幸尽くしの郷土料理、お客様の前で揚げる天ぷらが自慢。野菜は自家菜園の無農薬・有機野菜です。



福島県南会津郡南会津町高杖原 525

TEL. 0241-78-3025

料金 [お一人様] 大人 7,500円
子ども 7,000円

対応可能人数 20人

URL <http://www.paphio.net/>



ペンション 蒼い樹

べんしょん あおいき

26

会津高原の絶好のロケーションにあるやすらぎの宿。吹き抜けのダイニングでいただく洋風コース料理は味・ボリュームともに満点!



福島県南会津郡南会津町高杖原 524

TEL. 0241-78-3125

料金 [お一人様] 大人 8,800円
子ども 6,930円

対応可能人数 20人

URL <http://aoiki.sakura.ne.jp/>



ペンション PaPa

べんしょん ぱぱ

27

お客様が心地よく過ごせるよう、館内はナチュラルな装いです。あたたかいファミリーがお待ちしております。



福島県南会津郡南会津町高杖原 523

TEL. 0241-78-3126

料金 [お一人様] 大人 9,000円
子ども 8,000円

対応可能人数 24人

URL <http://www.p-papa.net/>



ペンション 森のこびと べんしょん もりのこびと 28

オーナーが創業以来作り続けている自家製ベーコン&ハムなどの燻製や手作り天然酵母パンが楽しめる寛ぎの宿。

福島県南会津郡南会津町高杖原 520

TEL. 0241-78-3006

料金 [お一人様]	1泊 2食付	大人	9,300円～
		子ども	7,500円～

対応可能人数 **20人**

URL <http://morinokobito.com/>



ペンション ポレポレ べんしょん ぽれぽれ 29

「ポレポレ」とはスワヒリ語で「のんびりゆっくり」という意味。地元産食材をふんだんに取り入れた体に優しい料理をお楽しみください。

福島県南会津郡南会津町高杖原 509

TEL. 0241-78-3245

料金 [お一人様]	1泊 2食付	大人	8,700円
		子ども	7,000円

対応可能人数 **12人**

URL <http://www.p-polepole.com/>



ペンション 大きな栗の木 べんしょん おおきなくりのき 30

森に囲まれ四季それぞれに風情を感じる宿。和洋折衷の料理でおもてなし。木工工作や手作りキャンドルなども楽しめます。

福島県南会津郡南会津町高杖原 452

TEL. 0241-78-3117

料金 [お一人様]	1泊 2食付	大人	8,800円～
		子ども	6,600円～

対応可能人数 **20人**

URL <http://ookuri.sakura.ne.jp/>



ペンション ラ・フォルリア べんしょん ら・ふおりあ 31

大人の方がゆっくりと寛げる、ヒーリングスポット。会津高原の爽やかな風と静かな音楽が流れるペンション。

福島県南会津郡南会津町高杖原 451

TEL. 0241-78-3263

料金 [お一人様]	1泊 2食付	大人	9,000円～
		子ども	応相談

対応可能人数 **15人**

URL <http://lafollia.jp/>



ペンション ロマネスク べんしょん ろまねすく 32

帝国ホテルで働いていたシェフが作る自慢の本格フレンチディナー。農業体験や釣り体験など自然とたくさんふれあえます。

福島県南会津郡南会津町高杖原 506

TEL. 0241-78-3265

料金 [お一人様]	1泊 2食付	大人	8,800円
		子ども	6,600円

対応可能人数 **18人**

URL <http://p-roman.net/>



ペンション Time25 べんしょん たいむ25 33

高台に位置し眺望抜群。旬の食材で体に優しく美味しい料理。連泊しても飽きない豊富なメニュー。のんびりと心温まるひとときをお過ごしください。

福島県南会津郡南会津町高杖原 516

TEL. 0241-78-3262

料金 [お一人様]	1泊 2食付	大人	8,800円～
		子ども	6,800円～

対応可能人数 **14人**

URL <http://p-time25.net>



ペンション ワインズ べんしょん わいんず 34

自慢の貸切岩風呂でのんびりと。地元の食材を使って作るお料理と世界のワインを取り揃えてお待ちしております。

福島県南会津郡南会津町高杖原 518

TEL. 0241-78-3075

料金 [お一人様]	1泊 2食付	大人	9,200円～
		子ども	8,100円～

対応可能人数 **27人**

URL <http://www.pension-wines.com/>



ペンション YOU とぴあ三世 べんしょん ゆーとぴあさんせい 35

自慢の爽やかなヒノキ風呂でゆっくりと。ボリューム満点の和洋折衷料理や囲炉裏での骨酒をお楽しみください。

福島県南会津郡南会津町高杖原 517

TEL. 0241-78-3072

料金 [お一人様]	1泊 2食付	大人	9,000円
		子ども	7,600円

対応可能人数 **20人**

URL <http://youtopia3.com/>



ペンション アルミッシュ べんしょん あるみっしゅ 36

栄養士のオーナーが自家製無農薬野菜を使い、栄養バランスにもこだわった料理を提供。貸切岩風呂でお寛ぎください。



福島県南会津郡南会津町高杖原 448

TEL. 0241-78-2587

料金 [お一人様] 1泊2食付 大人 8,500円
子ども 7,500円

対応可能人数 20人

URL <http://arumihs.sakura.ne.jp/>



ガーデンまつぶし がーてんまつぶし 37

地元食材や旬の素材を取り入れ、丁寧に作ったお料理をコース仕立てでお出します。ツーリングのお客さんも大歓迎です。



福島県南会津郡南会津町高杖原 454

TEL. 0241-78-5075

料金 [お一人様] 1泊2食付 大人 9,680円~
子ども 7,700円

対応可能人数 30人

URL <http://www.matubusi.sakura.ne.jp>



ガストホフ逢う日会うでい がすとほふ あうひあうてい 38

自家製有機野菜を使った、旬菜欧風コースディナー。ソムリエオーナーおすすめの美味しい地酒・ワイン・ビールと楽しんで！森林浴の貸切露天風呂も人気、ゆったり寛ぎの宿。



福島県南会津郡南会津町高杖原 447

TEL. 0241-78-5147

料金 [お一人様] 1泊2食付 大人 11,000円~
子ども 9,600円~

対応可能人数 15人

URL <http://www.takatsue.com/>



ペンション フェリチェ べんしょん ふえりちえ 39

ペットさんと一緒に宿泊できます。ドッグランでいっぱい遊んでくださいね。地元野菜をたっぷり使ったオリジナルイタリアンでおもてなし。ペットさんとゆっくりお寛ぎください。



福島県南会津郡南会津町高杖原 519

TEL. 0241-78-5890

料金 [お一人様] 1泊2食付 大人 9,400円~
子ども 5,000円

対応可能人数 19人

URL <http://www.p-felice.com/>



ペンション エンドレス べんしょん えんどれす 40

夫婦2人で営んでいる小さな宿。大きな窓から春の若葉、緑に囲まれる夏、絵の中にあるような紅葉、冬の銀世界をお楽しみください。お風呂は鍵付き24時間OK。柴犬クーとお待ちしております。



福島県南会津郡南会津町高杖原 458

TEL. 0241-78-5138

料金 [お一人様] 1泊2食付 大人 8,800円
子ども 6,600円

対応可能人数 15人

URL <http://www.aizu-endless.com/>

※料理はイメージです。日替りになりますので、ご了承ください。



ペンション やまゆきかわゆき べんしょん やまゆきかわゆき 41

ジュニア野菜ソムリエのオーナー自慢の旬菜料理と厳選された地酒をお楽しみいただけます。お子様連れのファミリーに人気！



福島県南会津郡南会津町高杖原 455

TEL. 0241-78-7262

料金 [お一人様] 1泊2食付 大人 8,200円~
子ども 6,200円~

対応可能人数 15人

URL <http://www.maroon.dti.ne.jp/yamayuki/>



民宿 ロッジ シュガーハウス みんしゅくろっじ しゅがーはうす 42

窓が大きく展望が素晴らしい寛ぎのお風呂で、絶景の夕焼けをお楽しみください。



福島県南会津郡南会津町高杖原 399

TEL. 0241-78-3048

料金 [お一人様] 1泊2食付 大人 6,800円
子ども 5,500円

対応可能人数 40人

URL <http://www.l-sugarhouse.com/>



民宿 平成 みんしゅく へいせい 43

家の畑で採れた野菜を使って、心を込めたお料理をお出します。



福島県南会津郡南会津町高杖原 407

TEL. 0241-78-2057

料金 [お一人様] 1泊2食付 大人 6,500円~
子ども 5,500円~

対応可能人数 20人



オススメよりみち ①



南会津の
郷土料理

まちなちの駅

D-2

会津田島祇園会館

田島

子供歌舞伎や七行器行列など「会津田島祇園祭」を年間を通し見学できる施設です。レストランでは、郷土料理などを召し上がれます。
南会津町田島字大坪30-1
TEL.0241-62-5557
営業時間/9:00~16:30 レストラン 10:00~16:00(お食事は11:30~14:00)
定休日/12月~3月までの毎週火曜日
及び年末年始
入館料/大人 500円 子供 300円(高校生まで)
団体割引有(20名様以上)
駐車場/大型 5台・普通 50台



C-3

たかつえそば畑

館岩

広大な12haのそば畑。7月上旬に種を蒔き、8月中旬~下旬が花の見頃です。9月下旬には収穫が始まり新そばとして食べられます。
南会津町高杖原地内
館岩観光センター TEL.0241-64-5611
開花時期/8月中旬~9月上旬



C-3

樹氷・霧氷・山頂ツアー

館岩

たかつえスキー場山頂標高1,700mへ雪上車「レッドブリザード号」でご案内します。大自然が作り出す、樹氷・霧氷の鑑賞と360°の大パノラマからは日本百名山も見渡せます。
南会津町高杖原535
会津高原リゾーツ(株) TEL.0241-78-2241
集合時間/6:30~8:00・17:00~18:30
体験場所/会津高原たかつえスキー場
体験料金/1回 2,500円
期間/1月下旬~3月中旬 駐車場/あり(無料)



B-4

尾瀬国立公園
田代山湿原

館岩

田代山は2007年に尾瀬国立公園の一部として国立公園に指定され、標高1,971mの山頂にこの広大な田代山湿原を有しています。6月に入ると高山植物が咲き誇り一面のお花畑になります。山頂の湿原の下に雲海を抱く景観は「雲上の楽園」と呼ばれています。
南会津町湯/花地内
館岩観光センター TEL.0241-64-5611
入場料/無料
駐車場/50台
山開き/6月第2日曜日



県指定重要文化財

D-2

旧南会津郡役所

田島

旧南会津郡役所は、明治18年に建設された擬洋風建築です。館内は、鳴山城遺跡出土品や南会津の歴史などを展示しています。また、昭和46年に福島県指定重要文化財に指定されました。
南会津町田島字丸山4681-1
TEL.0241-62-3848
営業時間/9:00~16:00
定休日/毎週火曜日・年末年始
入館料/小・中学生 100円
高校生 150円大人 200円
※団体割引有(20名様以上)
駐車場/15台

星空観察

全域

専門家から「東日本トップクラス」とのお墨付きをもらうほど美しい夜空。澄みきったきれいな夜空に光り輝く星は、感動と癒しを与えてくれます。
HOSHINAJO - ほしなじょ -
(株)みなみあいづ
南会津町八木ノ沢16 TEL. 0241-78-2241
<http://hoshinajo.jp>
詳しくは、HPをご覧ください。



C-2

駒止湿原

田島

駒止湿原は、大谷地・白樺谷地・水無谷地の三谷地からなる湿原で、春から夏にかけて「ミズバショウ・ニッコウキスゲ・ワタスゲ」など、秋には360度に広がる紅葉の絶景を楽しむことができます。
南会津町針生地内
南会津町商工観光課 TEL.0241-62-6200
駐車場/30台
期間/5月中旬~10月中旬
山開き/5月中旬
※詳しくはお問合せください。



体験もできるよ! TAIREN

D-2

そば打ち体験

田島

要予約

南会津は標高500m以上の高冷地で朝晩の気温の差が大きい美味しいそばの産地です。木工所の優しい店主が美味しいお蕎麦を打てるように優しく丁寧に教えてくれます。
南会津町田島字東町甲2860
紀木工所(生地屋そば道場)
TEL.0241-62-0223
体験料金/2,500円
駐車場/あり



C-2

藍染体験

田島

要予約

昔からある藍染めで自分だけの作品を作ってみませんか? 4月末~9月の短い期間しかできないので、是非体験してみてください。大河ドラマ「青天を衝け」のロケ地にもなりました。
南会津町糸沢字西沢山3692-20
奥会津博物館 TEL.0241-66-3077
営業時間/9:00~16:00
体験場所/奥会津博物館(染屋)
体験料金/1,000円~
体験期間/4月末~9月末(要問合せ)
定休日/年末年始・12~3月 木曜日
駐車場/あり



民宿 たかつえ みんしゆく たかつえ 44

南会津の家庭料理を中心に季節の料理と一緒にお出しします。やわらかい温泉でお寛ぎください。



福島県南会津郡南会津町高杖原 380

TEL. 0241-78-2276

料金 [お一人様]	1泊 2食付	大人	7,200円
		子ども	6,200円

対応可能人数 **30人**

URL <http://www.minamiaizu.jp/m-takatsue/mtakatsuehp.html>



民宿 上野屋 みんしゆく うえのや 45

ゆったりのんびりできる宿。田舎に帰ったような、優しい女将さんのおもてなし。



福島県南会津郡南会津町高杖原 401

TEL. 0241-78-3040

料金 [お一人様]	1泊 2食付	大人	6,500円
		子ども	5,000円

対応可能人数 **20人**



民宿 やまびこ みんしゆく やまびこ 46

宿の静かなお風呂でゆっくりとお寛ぎください。まごころの手作り料理でお待ちしています。



福島県南会津郡南会津町高杖原 381

TEL. 0241-78-2860

料金 [お一人様]	1泊 2食付	大人	6,500円
		子ども	応相談

対応可能人数 **20人**



民宿 白樺高原 みんしゆく しらかばこうげん 47

静かなお宿でごゆっくりとお寛ぎください。



福島県南会津郡南会津町高杖原 326

TEL. 0241-78-2120

料金 [お一人様]	1泊 2食付	大人	6,500円
		子ども	5,500円

対応可能人数 **20人**



民宿 しみず みんしゆく しみず 48

新鮮な高原野菜と、こんこんと湧き出る池畔でのバーベキュー、自慢の郷土料理などで旅の疲れを癒せる宿。



福島県南会津郡南会津町高杖原 295

TEL. 0241-78-2318

料金 [お一人様]	1泊 2食付	大人	7,000円
		子ども	6,300円

対応可能人数 **30人**

URL <http://www.minsyuku-shimizu.com/>



民宿 おおみや みんしゆく おおみや 49

田舎に帰って来たようなあたたかさの寛げる宿。



福島県南会津郡南会津町高杖原 292

TEL. 0241-78-2911

料金 [お一人様]	1泊 2食付	大人	6,500円
		子ども	5,000円

対応可能人数 **20人**



民宿 さとう屋 みんしゆく さとうや 50

山紫水明の大自然を肌で感じられる会津高原で、気軽に宿泊できる宿。



福島県南会津郡南会津町高杖原 206

TEL. 0241-78-2687

料金 [お一人様]	1泊 2食付	大人	6,500円
		子ども	5,000円

対応可能人数 **19人**



民宿 喜楽荘 みんしゆく きらくそう 51

気軽にのんびり過ごせる宿。



福島県南会津郡南会津町高杖原 204

TEL. 0241-78-2769

料金 [お一人様]	1泊 2食付	大人	6,500円
		子ども	5,000円

対応可能人数 **20人**

URL http://www13.plala.or.jp/tomo_19/kirakuso/



民宿 会津高原荘

みんしゆく あいづこうげんそう

52

家族の温もりを感じる民宿で、農業体験のお客様が多く宿泊されます。郷土料理のこじ(こづゆ)やばんでいもち、季節の川魚などを使った料理などが堪能でき、なんとと言っても赤かぶ漬けが絶品です。



福島県南会津郡南会津町高杖原 302

TEL. 0241-78-2910

料金 [お一人様]	金 1泊 2食付	大人	6,000円~
		子ども	応相談
対応可能人数			10人



民宿 美里

みんしゆく みさと

53

春は緑、夏は川遊び、秋は紅葉、冬はスキー、四季の郷土料理もいっしょにお楽しみください。



福島県南会津郡南会津町高杖原 307

TEL. 0241-78-3017

料金 [お一人様]	金 1泊 2食付	大人	6,500円
		子ども	5,500円
対応可能人数			17人

URL <http://www13.plala.or.jp/yukio3017/>



民宿 みゆき荘

みんしゆく みゆきそう

54

肉じゃがや煮物などの家庭料理でおもてなし。家庭的な雰囲気宿です。



福島県南会津郡南会津町高杖原 202

TEL. 0241-78-2909

料金 [お一人様]	金 1泊 2食付	大人	6,000円~
		子ども	5,600円~
対応可能人数			10人



旅館 末廣

りょかん すえひろ

 55

本当の田舎が味わえるのんびりと寛げる宿。お料理は旬のものや山の幸をお楽しみください。



福島県南会津郡南会津町湯ノ花 240

TEL. 0241-78-2513

料金 [お一人様]	金 1泊 2食付	大人	13,200円~
		子ども	9,240円~
対応可能人数			30人

URL <http://suehiro-yunohana.jp/index.htm>



民宿 いせや

みんしゆく いせや

56

近くに共同浴場もあり、ゆったりと寛げる宿。宿の隣の食堂では、地元湯ノ花のそば粉100%の手打ちそばが楽しめます。



福島県南会津郡南会津町湯ノ花 243

TEL. 0241-78-2515

料金 [お一人様]	金 1泊 2食付	大人	7,200円~
		子ども	6,200円
対応可能人数			20人



民宿 ふじや

みんしゆく ふじや

57

「囲炉裏を囲んでふるさとの味を」自家製ちそば、山の幸、岩魚料理が味わえる築130年の「曲家」の宿。



福島県南会津郡南会津町湯ノ花 312

TEL. 0241-78-2627

料金 [お一人様]	金 1泊 2食付	大人	7,700円
		子ども	6,000円
対応可能人数			15人

URL <http://yunohana-fujiya.com>



民宿 かじや

みんしゆく かじや

58

四方を山に囲まれた自然の真っ只中にある小さな宿。ちそば、山菜、川魚、岩魚料理が人気。



福島県南会津郡南会津町湯ノ花 1000-1

TEL. 0241-78-2413

料金 [お一人様]	金 1泊 2食付	大人	7,900円
		子ども	6,900円
対応可能人数			15人

URL <http://kaziya.net/>



宿 紅葉館

やど こうようかん

59

女将ブログ「めぐみ日記」にて、湯ノ花の景色や情報、日々の暮らしをお届けしています。



福島県南会津郡南会津町湯ノ花 957-1

TEL. 0241-78-2271

料金 [お一人様]	金 1泊 2食付	大人	7,800円
		子ども	5,500円~
対応可能人数			14人

URL <http://kouyokan-soba.jp/>



民宿 みちのく

みんしゆく みちのく

60

地元の食材を生かした食事が自慢の宿。ゆったりのにびりお寛ぎください。



福島県南会津郡南会津町湯ノ花 1070

TEL. 0241-78-2334

料金 [お一人様]	1泊 2食付	大人	7,500円
		子ども	応相談
対応可能人数	17人		



民宿 山楽

みんしゆく さんらく

61

曲家古民家の宿。裁ちそばと岩魚・自家製野菜料理でおもてなし。囲炉裏端で会津のお酒をお楽しみください。



福島県南会津郡南会津町湯ノ花 1077

TEL. 0241-78-2201

料金 [お一人様]	1泊 2食付	大人	7,500円~
		子ども	6,800円~
対応可能人数	40人		

URL <http://aizu-sanraku.com>



旅館 湯本屋

りょかん ゆもとや

62

文化人に愛されてきた宿。天然温泉のヒノキ風呂が自慢です。岩魚・山菜料理がメインです。



福島県南会津郡南会津町水引 1234

TEL. 0241-78-2059

料金 [お一人様]	1泊 2食付	大人	9,000円~
		子ども	6,000円~
対応可能人数	30人		



民宿 離騒館

みんしゆく りそうかん

63

築100年を超える茅葺屋根の宿。かつて日常生活の中心であった「したえん」で食事をして、お寛ぎください。



福島県南会津郡南会津町水引 469

TEL. 0241-78-2338

料金 [お一人様]	1泊 2食付	大人	7,000円
		子ども	応相談
対応可能人数	8人		



民宿 宮ノ本

みんしゆく みやのもと

64

離れにあるヒノキ造りの温泉で、ごゆっくりと。岩魚の塩焼きやお刺身料理をお楽しみください。



福島県南会津郡南会津町宮里字宮ノ本 1828

TEL. 0241-78-2441

料金 [お一人様]	1泊 2食付	大人	7,300円~
		子ども	6,000円
対応可能人数	15人		



民宿 みやさと荘

みんしゆく みやさとそう

65

あたたかく家庭的な雰囲気でお待ちしています。



福島県南会津郡南会津町宮里字宮ノ本 1771

TEL. 0241-78-2464

料金 [お一人様]	1泊 2食付	大人	7,000円
		子ども	6,000円
対応可能人数	15人		



民宿 福本屋

みんしゆく ふくもとや

66

新鮮でないと食べられない岩魚の刺身から定番の塩焼きまで、岩魚を食べつくすコースが自慢!



福島県南会津郡南会津町宮里字宮ノ本 1808-2

TEL. 0241-78-2440

料金 [お一人様]	1泊 2食付	大人	8,400円
		子ども	6,300円
対応可能人数	16人		

URL <http://fukumotoya.com/>



民宿 若松屋

みんしゆく わかまつや

67

岩魚の刺身や塩焼きなど岩魚料理でおもてなしします。春には山菜、秋にはきのこなど、旬なお料理をご堪能ください。



福島県南会津郡南会津町宮里字湯ノ上 1983-2

TEL. 090-1494-4710

料金 [お一人様]	1泊 2食付	大人	6,500円~
		子ども	応相談
対応可能人数	10人		



伊南地域



伊南地域は中央に清流伊南川が流れ、「三ツ岩岳」をはじめブナの森が覆う山々に囲まれています。「久川城跡」や「大桃の舞台」のような歴史的文化財が残され、9月には「古町のまつり・廣瀬神社例大祭」が古式豊かに行われます。一年を通じて四季がはっきりしており、山菜、鮎釣り、紅葉、スキーなど季節ごとに楽しむことができます。

休業中 小豆温泉 花木の宿 あずきおんせん かほくのやど 68

四季折々の料理、食を大事にし、おもてなしの料理をお楽しみいただけます。ちょっと贅沢に、日本の風情が心にしみる離れの宿での一夜のひとときを過ごしてみてくださいませ。

福島県南会津郡南会津町大桃字平沢山 1041-1

TEL. 0241-76-3115

料金 金 1泊2食付 大人(2名様1室) 13,110円
[お一人様] 子ども 8,800円

対応可能人数 100人

URL <http://minamiaizu-pkp.com/>

※営業を再開する場合はHP等でお知らせいたします。



ロッジ 溪山 ろっじ けいせん 69

新緑の眩しさ・川の音・山が一面紅葉するすばらしさ。野鳥や昆虫、夜空に輝く天の川をネイチャーウォッチング。わくわくがいっぱい!!

福島県南会津郡南会津町大桃字中双六2

TEL. 0241-76-3533

料金 金 1泊2食付 大人 夏季 7,900円
[お一人様] 冬季(10月~4月) 8,500円
子ども 夏季 7,100円
冬季(10月~4月) 7,700円

対応可能人数 20人

URL <http://keisen.fukushima.jp/>



民宿 マー君 みんしゆく まーくん 70

高畑スキー場すぐ横の立地。名物は、熊汁や熊飯など熊肉料理! 事前予約が必要です。

福島県南会津郡南会津町大桃字間通戸 63

TEL. 0241-76-2856

料金 金 1泊2食付 大人 6,700円
[お一人様] 子ども 5,700円
(冬季暖房費 300円)

対応可能人数 40人



ペンション マドリード58 べんしょん まどりーど 58 71

地元野菜、郷土料理が味わえて、楽しい時間を過ごせるペンションです。

福島県南会津郡南会津町大桃字間通戸 59

TEL. 0241-76-2266

料金 金 1泊2食付 大人 8,800円
[お一人様] 子ども 7,000円

対応可能人数 20人



民宿 大和 みんしゆく やまと 72

大桃の舞台の隣にある宿。田舎料理やきのこご飯、自慢の手打ちそばもいただけます。

福島県南会津郡南会津町大桃字上平 510

TEL. 0241-76-2265

料金 金 1泊2食付 大人 7,480円
[お一人様] 子ども 6,050円

対応可能人数 15人



民宿 きのみ みんしゆく きのみ 73

前は川、後ろは山で国道沿いですが、お寛ぎいただけると思います。

福島県南会津郡南会津町大桃字焼宮 177

TEL. 0241-76-2573

料金 金 1泊2食付 大人 6,800円
[お一人様] 子ども 5,700円

対応可能人数 10人



温泉民宿 ももたろう おんせんみんしゆく ももたろう 74

小豆温泉のお湯を入れたお風呂が自慢の宿。6月はワラビの収穫体験、9月中旬はクリ拾いがお楽しみいただけます。

福島県南会津郡南会津町趾風字上ミノ原 10

TEL. 0241-76-2943

料金 金 1泊2食付 大人 7,900円
[お一人様] 子ども 6,350円
(冬季暖房費 400円)

対応可能人数 20人

URL <http://aizu-momotarou.com/>



清水屋旅館

しみずやりよかん

75

奥会津の美味しいものが彩る郷土料理が人気。ビジネス、登山、スキーなどの拠点宿に最適。



福島県南会津郡南会津町趾風字山先 616-8

TEL. 0241-76-2130

料金 [お一人様] 1泊2食付 大人 6,600円～12,100円 子供も 5,720円～5,940円

対応可能人数 20人

URL [https:// 清水屋旅館 .com/](https://shimizuwaya.com/)



旅館 須賀屋

りよかん すがや

76

大自然が魅せる伊南川や四季の絶景と山や川がもたらす多彩な食材での郷土の味覚で満腹間違いなし。アットホームな空間でお客様の旅をお手伝いします。



福島県南会津郡南会津町古町字千苅 143

TEL. 0241-76-2253

料金 [お一人様] 1泊2食付 大人 8,000円～ 子供も 6,700円～

対応可能人数 40人

URL <http://www.sugaya-ina.jp/>



亀屋旅館

かめやりよかん

77

春は山菜、夏は囲炉裏で鮎の塩焼き、秋はきのこなど地域の食材が味わえます。



福島県南会津郡南会津町古町字居平 17-6

TEL. 0241-76-2053

料金 [お一人様] 1泊2食付 大人 7,480円 子供も 6,380円

対応可能人数 20人



民宿 かわら屋

みんしゆく かわらや

78

家庭的な雰囲気、手打ちそばや自家製野菜を使用した料理をご堪能ください。



福島県南会津郡南会津町古町字中川原 1133

TEL. 0241-76-2255

料金 [お一人様] 1泊2食付 大人 7,000円 子供も 5,800円

対応可能人数 30人



住吉屋旅館

すみよしやりよかん

79

畑で一から作ったこだわり野菜とお米で作る料理が食べられます。そんな家庭的なぬくもりを感じるお宿です。



福島県南会津郡南会津町古町字居平 2-5

TEL. 0241-76-2234

料金 [お一人様] 1泊2食付 大人 7,700円 中学生 7,000円 小学生 6,300円

対応可能人数 20人



民宿 田吾`作

みんしゆく たごさく

80

民宿の前には伊南川が広がり、川の流りに耳を傾けながらのんびりとした時をお過ごしいただけます。



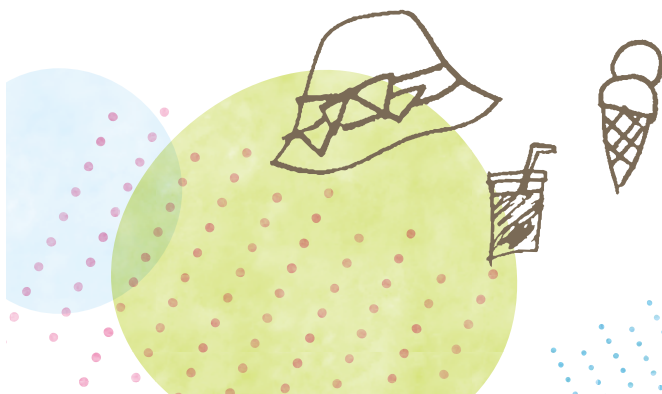
福島県南会津郡南会津町小塩字下平 51

TEL. 0241-76-2310

料金 [お一人様] 1泊2食付 大人 7,700円～ 子供も 6,600円～ (冬季暖房費 300円)

対応可能人数 20人

URL <http://www.tagosaku-ina.com/>



南郷地域



清流伊南川を中心に緑豊かな山間の郷。酸味と甘味のバランスが良く、身が引き締まりしっかりとした歯ごたえの「南郷トマト」や可憐な花「ひめさゆり」が咲き誇る国内最大規模の群生地「高清水自然公園」、はるか昔から旅人を癒してきた「いで湯」など、ひとたび来るとホッとさせる懐かしさがあふれる地域です。

できた「いで湯」など、ひとたび来るとホッとさせる懐かしさがあふれる地域です。

会津高原 星の郷ホテル

あいづこうげん
ほしのさとほてる

🌡️ 81

令和3年度中 オープン予定

📍 南郷総合支所振興課
TEL. 0241-72-2900

※オープン前のためイメージ
画像です。



ホテル南郷

ほてるなんごう

🌡️ 82

芯まで温まる泉質の広々とした温泉と岩魚の刺身や馬刺しなどの地元食材を使用した和食膳をご堪能ください。

福島県南会津郡南会津町界字猛の入 454

TEL. 0241-73-2275

料金 [お一人様] 1泊2食付 大人 8,390円～
(別途入湯税 150円)
子ども 5,820円～
※障がい者割引有り。要問合せ

対応可能人数 84人



民宿 松原園

みんしゆく まつばらえん

83

家族で切り盛りするアットホームな宿で、食事は女将さんの家庭料理です。商店もやっているの、日用品なども購入できて便利です。

福島県南会津郡南会津町山口字砂吐 1203

TEL. 0241-72-2244

料金 [お一人様] 1泊2食付 大人 6,800円
子ども 5,500円

対応可能人数 20人



旅館 山口屋

りょかん やまぐちや

84

山口トンネルから直ぐの老舗旅館です。会津高原4スキー場へのアクセスも良好！

福島県南会津郡南会津町山口字村上 1131

TEL. 0241-72-2103

料金 [お一人様] 1泊2食付 大人(2名利用) 7,480円～
子ども 6,980円～
ビジネス利用大人 7,150円～

対応可能人数 30人



民宿 とまと

みんしゆく とまと

85

南郷トマトと自家製どぶろくが楽しめる、家庭的な宿です。

【どぶろく今紫】

450ml 1,100円

900ml 1,980円

冬季はご主人がスキーを教えてくださいます。

福島県南会津郡南会津町宮床字内城 42-1

TEL. 0241-72-2359

料金 [お一人様] 1泊2食付 大人(夏季) 7,000円
(冬季) 6,000円
(冬季限定簡単料理) 4,500円
子ども 5,500円

対応可能人数 10人



民宿 すがや

みんしゆく すがや

86

ボリュームのあるお料理と明るい従業員がお待ちしております。焼肉コースもごございます。

福島県南会津郡南会津町界字上田 1020

TEL. 0241-73-2116

料金 [お一人様] 1泊2食付 大人 6,000円～
子ども 5,500円～
素泊まり 3,000円～

対応可能人数 50人



ゲストハウスダーラナ

げすとはうすだーらな

87

北欧の雰囲気ただようオーベルジュ伝統的な曲がり屋を改築した建物は、一歩中に入ると日本にいることを忘れてしまうような不思議な感覚になります！冬は北欧情緒タップリ！スキー・スノボのお客様大歓迎！！

福島県南会津郡南会津町東字居平 426-1

TEL. 0241-72-2838

料金 [お一人様] 1泊2食付 大人 11,000円～
※子ども料金・素泊まり・1食付きは要相談

対応可能人数 10人



みなみあいづの んだべえ



性別 おとこのこ



年齢 忘れちゃった～

好きなこと 遊ぶ、食う、寝ること。それと入浴!

嫌いなこと な い



好きな食べ物 南会津のうめえ～がな

誕生日

3月20日
(南会津町が誕生した日と一緒!)

□ 癖
んだべえ



好きな色 藍色

趣味 食べ歩き



特技 雪かき、利き酒 (南会津の地酒に限る)

性格 天真爛漫、お人好し



チャームポイント うさぎのようなしっぽ

んだべえストーリー

んだべえは食べるのが大好きな食いしん坊の妖精。南会津のおいしい特産品が好きになり、いつの間にか住みついていた。

笠と雪ぐつを着用しているのは、南会津の寒さを堪え忍ぶため先人たちの知恵を取り入れたらしい。南会津町の観光大使として南会津町の魅力のPRやうめえ～がなを紹介する!!

んだべえのTwitterはこちらから
フォローしてくんつえ～



ふくしま緑の百景

県指定天然記念物



伊南

B-2

古町の大イチョウ

県指定天然記念物の樹齢800余年の大イチョウ。高さ30m以上、目通り11mあり、黄色に黄葉する姿は圧巻です。
南会津町古町字居平地内
伊南観光センター TEL.0241-64-5711
紅葉の見頃/10月下旬~11月上旬
駐車場/伊南総合支所50台

YORIMICHI

オススメよりみち 2

重要伝統的建造物群保存地区



館岩

B-3

前沢曲家集落

家族同様大事にした馬と暮らした中門造りの曲家集落。平成23年に国の重要伝統的建造物群保存地区に選定されました。
南会津町前沢地内 前沢曲家集落管理棟 TEL.0241-72-8977
営業時間/曲家資料館 (8:30~16:30)
定休日/曲家資料館シーズン中定休日無し(冬期間閉館)
見学科/大人300円・高校生以下150円(20人以上50円引)
駐車場/48台



B-1

ひめさゆり群生地

南郷

高清水自然公園のひめさゆり群生地は、7ヘクタールに100万本のひめさゆりが自生する「国内最大規模」の群生地!!緑の木々に囲まれた群生地は入口の木道を進むとパッと視界が開け、一面にひめさゆりのピンク色が広がります。
南郷総合支所振興課 TEL.0241-72-2900
南郷観光センター TEL.0241-64-5811
ひめさゆり開花期間/6月中旬~7月上旬
営業時間/8:00~16:00
入場料/300円 駐車場/200台

B-1

B-2

伊南

南郷

鮎釣り



ブナ原生林から流れる清流伊南川が良質の鮎を育てます。7月中旬の解禁とともに、多くの釣りが伊南川を訪れます。初心者の方は鮎釣り体験もできます。
南会津町山口地内外
南会西部非出資漁業協同組合
TEL.0241-72-2110
日釣り券/2,500円
年釣り/12,000円

B-3

伊南

大桃の舞台



国指定有形民俗文化財

農村舞台の一典型をなすものとして、国の重要有形民俗文化財に指定されています。明治時代に村の大火で焼失しましたが、現在の二重二層構造の舞台は明治28年に再建されたものです。
南会津町大桃字居平164
伊南観光センター
TEL.0241-64-5711
駐車場/10台

B-1

南郷

宮床湿原

自然保護保全地域(特別地区)

ふくしま緑の百景

標高850mの湿原に珍しい高山植物が群生し、5月には水芭蕉、ザゼンソウが咲き乱れ、6月からワタスゲ、ニッコウキスゲなどが人知れず顔を出します。7月~8月にかけ「幻のトンボ」ハッチョウトンボなども見られます。周囲の散歩道はハイキングに最適!
南会津町宮床地内
南郷観光センター TEL.0241-64-5811
入場料/無料 駐車場/5台



ヒツジガサ

相思相愛の樹

ハッチョウトンボ

A-3

伊南

屏風岩

伊南川の急流が長い年月をかけて形作った奇岩がそそり立ち、むき出しの岩肌は紅葉の季節にはさらに映えます。ゆっくり歩いて約20分の遊歩道もあり、散策コースとしても楽しめます。
南会津町大桃字平沢山地内
伊南観光センター
TEL.0241-64-5711
期間/5月~11月 駐車場/30台



日帰り温泉もオススメ! ONSEN

B-3

館岩

木賊温泉

今から1,000年前の平安時代に発見されたと伝えられています。木賊という地名は、植物の「とくさ」が群生していたことから生まれました。
館岩観光センター TEL.0241-64-5611
営業時間/岩風呂...24時間
料金/岩風呂200円
定休日/なし
駐車場/岩風呂5台
泉質・効能/アルカリ性単純泉、神経痛、筋肉痛、関節痛、消化器病
※大雨等により入れない場合がありますので、お問合せください。



B-2

伊南

古町温泉 赤岩荘

塩分、鉄分を多く含む赤銅色のお湯が特徴の温泉。100%源泉掛け流し温泉で、地元の人のみならず、温泉ファンに人気のある秘湯です。露天風呂、内風呂、休憩室、食堂があります。
南会津町古町字太子堂186-2
TEL.0241-76-2833
営業時間/9:30~20:00
料金/大人600円小人100円 定休日/水曜日 駐車場/30台
泉質・効能/塩化物泉、切り傷、やけど、慢性皮膚炎など





【“南会津”駅から小さな旅発見】

2021年南会津町シャトルタクシー&フリープラン

要予約

南会津の爽やかな風と心地よい陽差しを浴びながら、壮大な自然の中をハイキングしてみませんか？シャトルタクシーなら行きも帰りもラクラク移動できます。※表示価格については、全て税込価格となります。

01 南会津町観光タクシーフリープラン

1 ドア・ツー・ドアの快適プラン

南会津町内であればどこでも出発地・到着地を自由に選べます。

2 お得な定額料金で安心

利用時間で料金が設定されているので、距離や細かい時間を気にせず利用できます。

3 おすすめ観光スポットへもお手軽に

車が無いと行きづらい場所へもお手軽に行けます。

自由に選べる組み合わせ！**運行期間** 1名様より運行
賢く、気ままに南会津の旅。4/1(木)~3/31(木)

※出発地、到着地は南会津町内の駅、宿泊施設、その他施設より可能です。
※タクシー代込みの料金となります。 ※食事代、入場拝観、体験料等は含まれません。

フリープラン代金 (1名あたり)	2時間以内	半日 (2~4時間)	4時間以上延長料金 (1時間あたり)
	3,000円	6,000円	1,000円 ※延長最大は利用日の17:00までとなります

※1名様より運行 ※大人・小人同額

02 駒止湿原シャトルタクシー

運行期間 1名様より運行 6月上旬~10月31日(日) **お一人様** [往復] 3,000円 大人・小人同額

行程 会津田島駅 9:00~13:00の間出発 駒止湿原自由散策 1時間~3時間 会津田島駅 ~17:00まで着

※開山後運行予定

お問い合わせ・ご予約 旅行企画・実施

福島県知事登録旅行業第2-329号 株式会社全国旅行業協会正会員 国内旅行業務取扱管理者 小原 宏

みなみあいづ観光 (株式会社みなみあいづ)

03 駅からレンタカー&スパ

4/1(木)~3/31(木) **レンタカー1台 + 温泉入浴** 6,000円~

クラス	同日中営業時間内	1泊2日	1日延長	
Sクラス	ウィッツ等	6,000円	13,000円	6,000円
RAクラス	シエンタ等	8,500円	18,400円	8,500円

南会津町内にて宿泊、食事、体験、お土産購入など **レンタカー料金の**
●5,000円以上(日帰り3,000円以上)の領収書、レシート提示(ガソリン代は、対象外)にて **30%キャッシュバック!**

※料金には、レンタカー代、温泉入浴料が含まれます。免責補償料(加入必要)冬季追加料金は、含まれておりません。当日、現地にてお支払い願います。(燃料代は含まれておりません。燃料は満タン貸し・満タン返しが原則です。)

※配車・返却受付は、会津田島駅となります。会津高原尾瀬口駅または湯野上温泉駅への配車・返却の場合は、片道利用1,650円・往復利用3,300円が追加となります。

※車両の指定はできません。車両・対物事故補償制度加入、全車カーナビ付

※温泉入浴券は、当日のみ(日帰り)または、当日・翌日のみ(1泊2日)の利用日限定となります。

※チャイルド・ジュニアシート無料貸出し(要予約) 6歳未満の乳幼児に装着の義務があります。

04 田代山シャトルタクシー

運行期間 1名様より運行 6/14(月)~10/31(日) ※詳しくはお問い合わせください。

お一人様 大人・小人同額	[往復] 6,000円	[片道] 3,000円
会津高原尾瀬口駅 又は 館岩地域宿舎	田代山・猿倉 登山口発着	会津高原尾瀬口駅 又は 館岩地域宿舎
7:30~9:30	8:50~16:00	15:00~17:30

0120-915-221 受付時間/9:00~17:00(年中無休)

〒967-0004 福島県南会津郡南会津町田島宇後町甲 3973-1

南会津町『四季の彩』フォトコンテスト

『南会津の四季彩』



みなさまからのステキな写真
お待ちしております!!

フォトコンテスト開催中!!

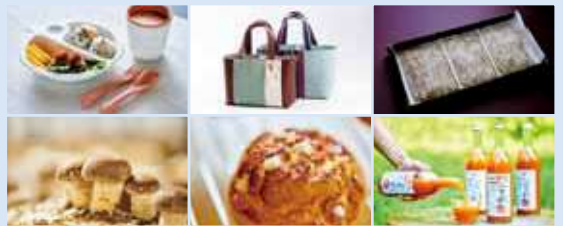
対象作品の期間などの応募規定については、下記のHPをご確認ください。

●南会津町観光物産協会
<http://www.kanko-aizu.com>



南会津町の MINAMIAIZU iimono

『南会津のいいもの』あつめました。



インターネットで、南会津町のお土産(いいもの)が購入できます! 先ずは、右のQRから、ラインナップを**チェック**しよう!!

MINAMIAIZU iimono (<https://minamiaizu.shop>)



南会津町(伊南・館岩・南郷地域)

山開ぎスタンプラリー



南会津町(伊南・館岩・南郷地域)の3ヵ所以上の山開ぎに参加してスタンプを集めた方に南会津町の特産品を進呈する『山開ぎスタンプラリー』を開催します。詳細は、下記の問合せ先までご連絡ください。



対象の山開ぎ

- ◎伊南地域: 尾白山・大博多山、三ツ岩岳・窓明山
- ◎館岩地域: 長卸山・大嵐山・湯ノ倉山、田代山
- ◎南郷地域: 唐倉山

スタンプ台紙の入手方法

各山開ぎ会場で配布しております。
※イラストはイメージです。(館岩地域:長卸山が一番早い山開ぎの予定です。)

お問い合わせ 南会津町観光物産協会 伊南支部 Tel:0241-64-5711

お土産・特産品



田島万古焼

地元の山で掘った粘土を手ひねりで成型するため指紋のあとがつく味わい深い焼き物です。



アスパラガス

朝晩の寒暖が厳しい南会津で採れるアスパラはみずみずしくて甘く、食感がいいのが特徴です。



赤かぶ

この土地でしか赤くならないと言われ、8月上旬に種を蒔き、10月中旬頃から雪が降るまで収穫できます。食べ方は、漬け物にして頂くのが一般的です。

南郷トマト



南郷トマトは、酸味と甘味のバランスが良く、身が引き締まったしつかりとした食感が特徴です。7月下旬～10月上旬まで出荷されており、南会津特有の気候と高い標高、昼夜の気温差が「味と品質の良さ」を生み出しています。



MastroGeppetto マストロジェッペット

MastroGeppettoのおもちゃはすべて福島県南会津地域で製造されています。おもちゃに使用している木材はそれぞれの木が持つ「温もり・手触り・色・重さ・香り・音」の特徴を生かせるように商品開発のときに木材選びをしています。また透明感のある木肌は絹のような優しい手触りで、比重の高い木のため赤ちゃんが噛んでもボロボロ取れたり、さざくれを起こすことはない良材なので安心してご使用いただけます。



きのこ

ひとつひとつ丁寧に手摘みされる菌床きのこ。しっとり潤う空気、穏やかな闇のなかでゆっくりと時間をかけて森の息吹を宿した香り高いきのこが育ちます。



地酒

南会津町には4つの酒蔵があり、どの酒蔵も「いい酒、うまい酒」を作ること目標としている情熱溢れる酒蔵ばかり。会津の名水などを使用しいずれも長い歴史に裏打ちされた自信作をいくつも世に出しています。



大人のワンカップリン

男山酒造の粕取り焼酎と、角田ミルクプラントの牛乳を使った大人向けのプリン。(アルコール度数1.8%)



手打ちそば

標高500m以上の高冷地にある南会津町。適度な日照時間と朝晩の寒暖の差、そして澄んだ空気が、美味しい南会津町のそばを育てています。



南会津町の花弁

南会津町では、冷涼な高原性の気候を利用して、カスミンソウ、リンドウ、カラ、スターチスを中心に様々な花卉を栽培しています。

南会津道の駅 まちの駅

南会津の特産品や名産品が豊富に取り揃えてあります！南会津に来たら是非行ってみよう！



まちの駅 南会津ふるさと物産館



道の駅たじま

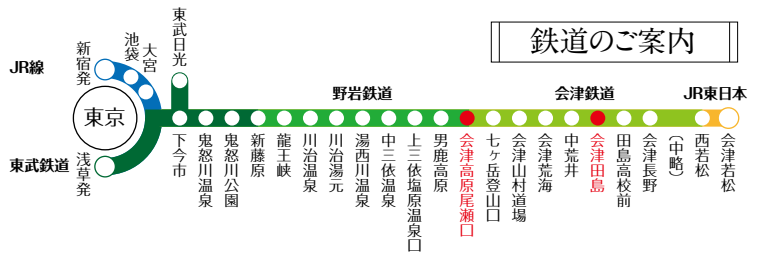
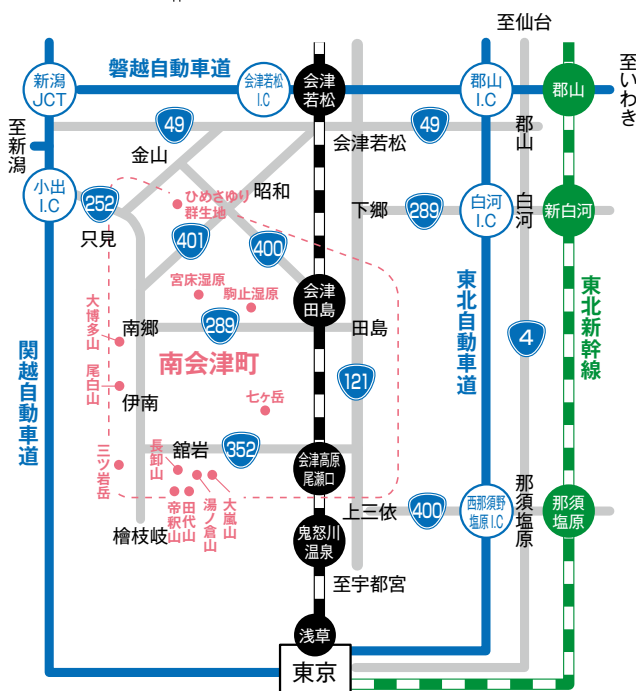


道の駅番屋



道の駅きらら289

アクセス



Revaty
Tohoku Limited Express
- 特急 リバティ会津 -
元気に走ってます!
会津田島 ↔ 東京・浅草直通



随時情報更新中!

Facebook: 南会津町観光物産協会 フェイスブック 検索
Twitter: 南会津町観光物産協会 ツイッター 検索

南会津町観光物産協会

〒967-0006 福島県南会津郡南会津町永田字枇杷影 2
TEL 0241-62-3000 FAX 0241-62-2910
<http://www.kanko-aizu.com/>

