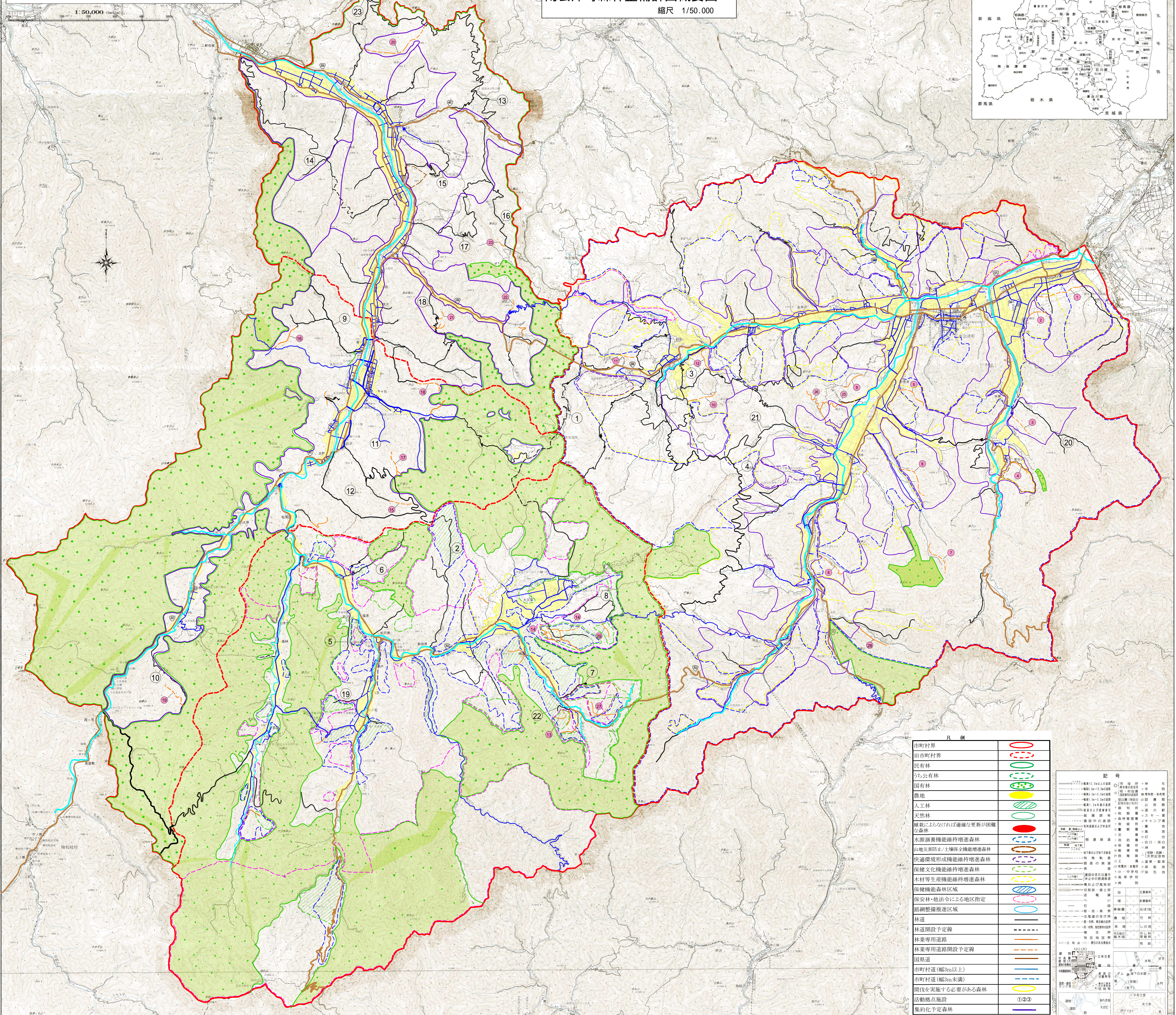
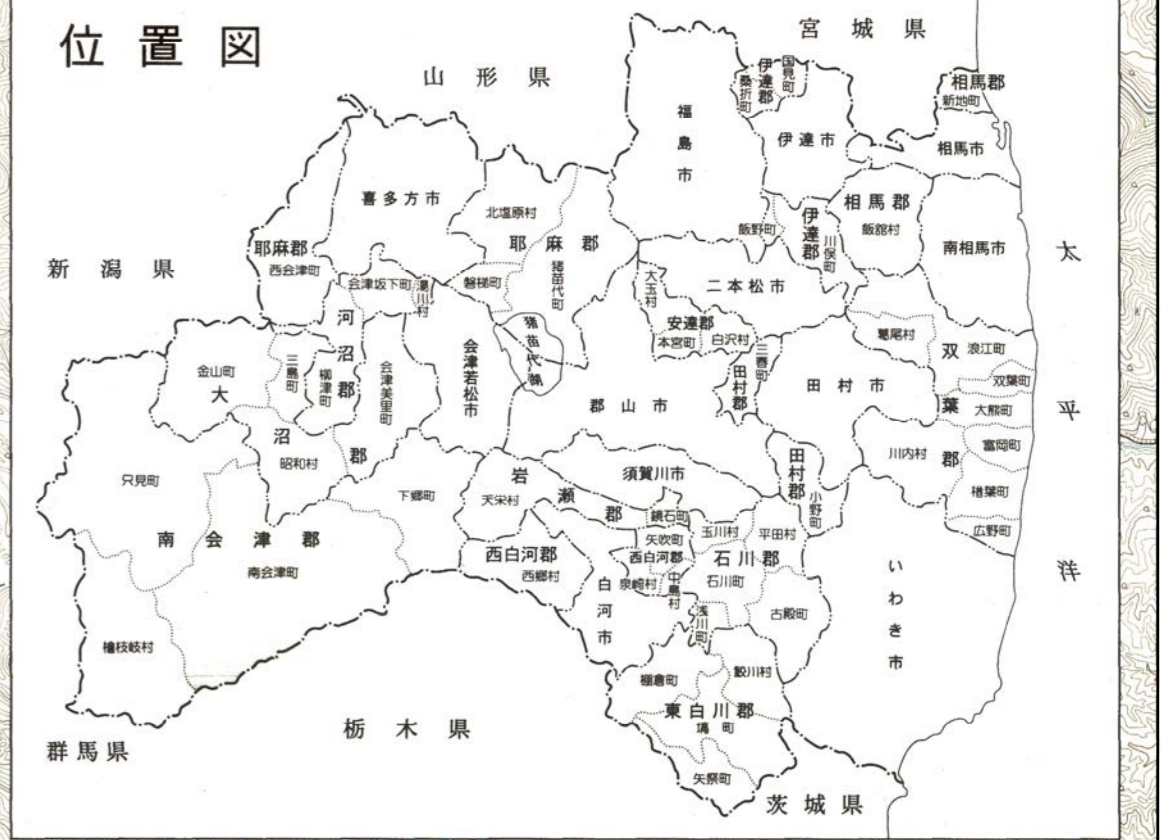


南会津町管内図

南会津町森林整備計画概要図

縮尺 1/50,000



凡例	
市町村界	(Red dashed line)
旧市町村界	(Red dotted line)
民有林	(Green solid line)
うち公有林	(Green dashed line)
国有林	(Green dotted line)
荒地	(Yellow solid line)
人工林	(Yellow dashed line)
天然林	(Green solid line with dots)
植栽に上らなければ適種変更が困難な森林	(Red solid line)
水源涵養機能維持増進森林	(Blue dashed line)
山地災害防止/土壌保全機能増進森林	(Red dashed line)
快速環境形成機能維持増進森林	(Blue dashed line)
保健文化機能維持増進森林	(Pink dashed line)
木材等生産機能維持増進森林	(Yellow dashed line)
保健機能森林区域	(Green dashed line)
保安林・他法令による地区指定	(Red dashed line)
路網整備推進区域	(Blue dashed line)
林道	(Black solid line)
林道開設予定線	(Black dashed line)
林業専用道路	(Orange solid line)
林業専用道路開設予定線	(Orange dashed line)
国県道	(Red solid line)
市町村道(幅3m以上)	(Blue solid line)
市町村道(幅3m未満)	(Blue dashed line)
間伐を実施する必要がある森林	(Yellow solid line)
活動拠点施設	(1/2/3)
集約化予定森林	(Blue solid line)

記号	
(Symbol)	市町村界
(Symbol)	旧市町村界
(Symbol)	民有林
(Symbol)	うち公有林
(Symbol)	国有林
(Symbol)	荒地
(Symbol)	人工林
(Symbol)	天然林
(Symbol)	植栽に上らなければ適種変更が困難な森林
(Symbol)	水源涵養機能維持増進森林
(Symbol)	山地災害防止/土壌保全機能増進森林
(Symbol)	快速環境形成機能維持増進森林
(Symbol)	保健文化機能維持増進森林
(Symbol)	木材等生産機能維持増進森林
(Symbol)	保健機能森林区域
(Symbol)	保安林・他法令による地区指定
(Symbol)	路網整備推進区域
(Symbol)	林道
(Symbol)	林道開設予定線
(Symbol)	林業専用道路
(Symbol)	林業専用道路開設予定線
(Symbol)	国県道
(Symbol)	市町村道(幅3m以上)
(Symbol)	市町村道(幅3m未満)
(Symbol)	間伐を実施する必要がある森林
(Symbol)	活動拠点施設
(Symbol)	集約化予定森林