

南会津町 防災ハザードマップ(田島地域)⑦

この防災ハザードマップは、阿賀川が想定し得る最大規模(1000年に一度程度)の大雨により氾濫した場合を想定し、地域住民の方々が安全かつ迅速に避難できるように作成されたマップです。ただし、想定している浸水区域は、一定の条件の下で阿賀川の堤防が決壊したり堤防を越えてあふれた洪水によって浸水する場合を想定しており、その時の雨量や決壊する場所によって、実際とは異なる場合があります。

○想定最大規模降雨 24時間の総雨量 571mm

これ以外にも、増水時に阿賀川に流れ込むことができない小河川や排水路の氾濫、局地的な冠水があるかも知れません。また、土石流や急傾斜地の警戒区域の周辺や橋梁等の危険箇所を避難時に通らないようにすることも安全に避難するためのポイントです。このことに注意して、このマップをいざという時に役立てるよう、日頃から心掛けてください。

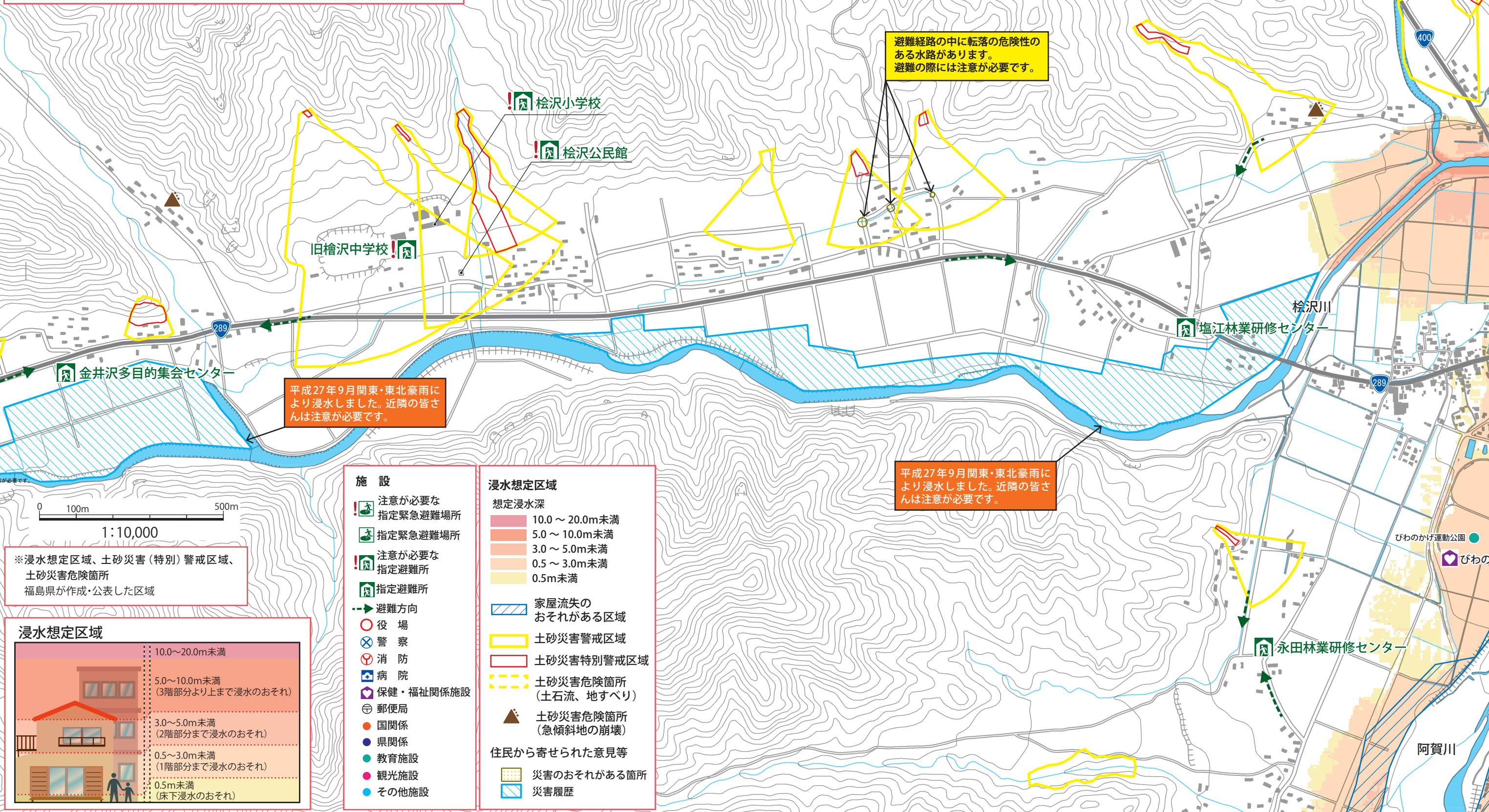


過去に落石が発生しました。土砂災害の危険性があるため、近隣の皆さんは注意が必要です。

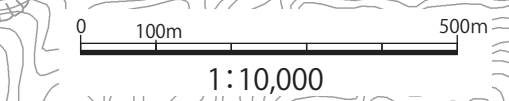
避難経路の中に転落の危険性のある水路があります。避難の際には注意が必要です。

平成27年9月関東・東北豪雨により浸水しました。近隣の皆さんは注意が必要です。

平成27年9月関東・東北豪雨により浸水しました。近隣の皆さんは注意が必要です。



施設		浸水想定区域	
	注意が必要な指定緊急避難場所		10.0～20.0m未満
	指定緊急避難場所		5.0～10.0m未満
	注意が必要な指定避難所		3.0～5.0m未満
	指定避難所		0.5～3.0m未満
	避難方向		0.5m未満
	役場		家屋流失のおそれがある区域
	警察		土砂災害警戒区域
	消防		土砂災害特別警戒区域
	病院		土砂災害危険箇所(土石流、地すべり)
	保健・福祉関係施設		土砂災害危険箇所(急傾斜地の崩壊)
	郵便局		住民から寄せられた意見等
	国関係		災害のおそれがある箇所
	県関係		災害履歴
	教育施設		
	観光施設		
	その他施設		



※浸水想定区域、土砂災害(特別)警戒区域、土砂災害危険箇所
福島県が作成・公表した区域

