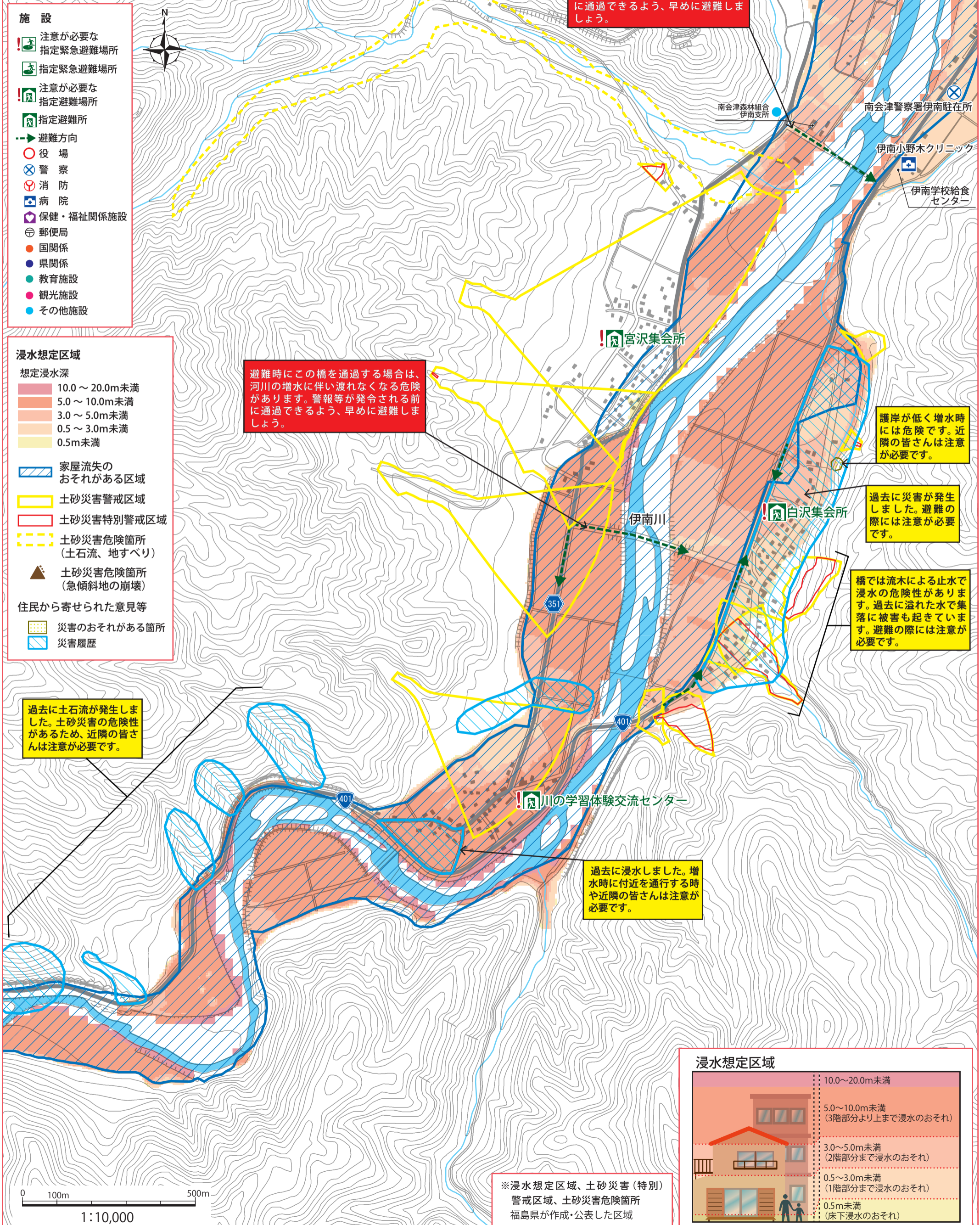


南会津町 防災ハザードマップ⑦

この防災ハザードマップは、伊南川の氾濫時に、地域住民の方々が安全かつ迅速に避難できるように作成された避難地図です。ただし、想定している浸水区域は、一定の条件の下で伊南川の堤防が決壊したり堤防を越えてあふれた洪水によって浸水する場合を想定しており、その時の雨量や決壊する場所によって、実際とは異なる場合があります。これ以外にも、洪水時に伊南川に流れ込むことができない小河川や排水路の氾濫、局地的な冠水があるかも知れません。また、土石流や急傾斜地の警戒区域の周辺や橋梁等の危険箇所を避難時に通らないようにすることも安全に避難するためのポイントです。このことに注意して、洪水ハザードマップをいざという時にお役立て頂けるよう、日頃から心がけてください。

- ### 施設
- 🚒 注意が必要な指定緊急避難場所
 - 🏠 指定緊急避難場所
 - 🚒 注意が必要な指定避難場所
 - 🏠 指定避難所
 - ➡️ 避難方向
 - 🏠 役場
 - 👮 警察
 - 🚒 消防
 - 🏥 病院
 - 🏠 保健・福祉関係施設
 - 📮 郵便局
 - 🇯🇵 国関係
 - 🇩🇪 県関係
 - 🎓 教育施設
 - 🏞️ 観光施設
 - 📍 その他施設

- ### 浸水想定区域
- 想定浸水深
- 🟡 10.0～20.0m未満
 - 🟠 5.0～10.0m未満
 - 🟢 3.0～5.0m未満
 - 🟤 0.5～3.0m未満
 - 🟦 0.5m未満
- 🏠 家屋流失のおそれがある区域
 - 🟡 土砂災害警戒区域
 - 🔴 土砂災害特別警戒区域
 - 🟡 土砂災害危険箇所(土石流、地すべり)
 - 🏔️ 土砂災害危険箇所(急傾斜地の崩壊)
- ### 住民から寄せられた意見等
- 🏠 災害のおそれがある箇所
 - 📍 災害履歴



水路に土砂が堆積しており、近隣の皆さんは注意が必要です。

避難時にこの橋を通過する場合は、河川の増水に伴い渡れなくなる危険があります。警報等が発令される前に通過できるよう、早めに避難しましょう。

避難時にこの橋を通過する場合は、河川の増水に伴い渡れなくなる危険があります。警報等が発令される前に通過できるよう、早めに避難しましょう。

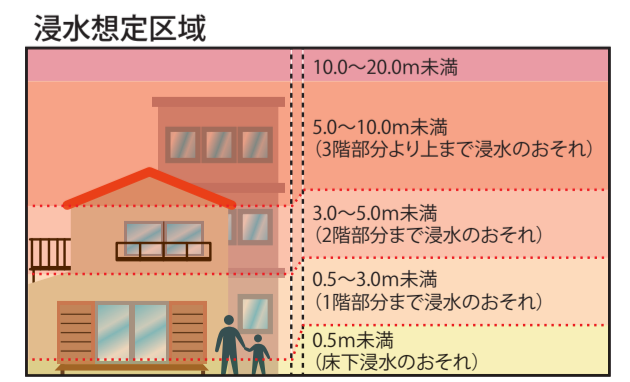
護岸が低く増水時には危険です。近隣の皆さんは注意が必要です。

過去に災害が発生しました。避難の際には注意が必要です。

橋では流木による止水で浸水の危険性があります。過去に溢れた水で集落に被害も起きています。避難の際には注意が必要です。

過去に土石流が発生しました。土砂災害の危険性があるため、近隣の皆さんは注意が必要です。

過去に浸水しました。増水時に付近を通行する時や近隣の皆さんは注意が必要です。



※浸水想定区域、土砂災害(特別)警戒区域、土砂災害危険箇所 福島県が作成・公表した区域