

福島県南会津町

定住ガイドブック

みなみあいづは
ココです!



子どもにとって本当に
大切なものは何か…
その答えは、「南会津町」に
あります。

みなみあいづってこんなところ!

南会津町は、平成18年3月20日に田島町・館岩村・伊南村・南郷村の1町3村が合併して誕生した町で、福島県の南西部に位置し、南は栃木県那須塩原市・日光市に接しています。総面積 886.47 km²ととても広大な面積を有し、そのうち9割以上が森林で占められた自然豊かな町です。また、世界的にもまれな台形状の山頂湿原を有する尾瀬国立公園田代山・帝釈山をはじめ、まだまだ原生のままの貴重な自然が多く残っているほか、阿賀川水系と伊南川水系を有するなど、豊かな水環境にも恵まれています。

かつては会津西街道の主要宿場町として栄え、現在でも行政、経済、教育、医療、福祉など南会津地方の中心地であり鬼怒川温泉を經由して東京の新宿、浅草とも一本の鉄道で結ばれています。気候は、夏は朝夕涼しくしのぎやすく、冬は厳しい豪雪地帯で、多い所では積雪が2mを超えるところもあります。

四季がはっきりしている日本の中でも、ひと際、四季の移ろいを感じられる場所です。冷涼な高原性の気候を利用して生産される特産品の南郷トマトや四色(緑・白・紫・桜)のアスパラガスは絶品で、他にも「つゆじ」や「にしんの山椒漬け」などの郷土料理のほか、ソウルフードの「マトン」などおいしい食べ物が盛りだくさん。さらに、町内には4つの酒蔵があり、おいしい地酒も堪能できます。

都会には都会の良さがありますが、それと同じように田舎には田舎でしかできないものがたくさんあり、「子育て」もそのひとつです。きれいな水や空気、安全安心な食、人も温かく豊かな自然もある田舎こそ、子育てをする環境としてはよいのではないのでしょうか?

また、少人数であるがゆえに、各種行事や委員会活動、スポ少活動など全員が何らかの役割を担うことになり、全員が活躍し、成長することにつながっています。さらに、一人ひとりに目が行き届く、きめ細かな教育が可能となります。

南会津町ならではの南会津町でしかできない子育てを考え、子どもたちがのびのびと子どもらしく育つように、しっかりサポートしていきます。

CONTENTS

年齢期別子育て支援	2
医療施設、子育て支援施設、 教育施設	4
南会津町の支援制度	
移住・定住・住まい	7
子育	8
保健	9
教育	10
くらし	11
しごと	12
就農までの流れ	13
生活シミュレーション	14
南会津町の林業の紹介	15
テレワークが可能な施設	16
空き家バンク利用の流れ	18
上下水道の手続き	19
町内金融機関	19
警察・消防・役場	20



結婚支援・年齢期別 子育て支援

結婚	妊娠・出産	乳児期(0歳)	幼児期(1～6歳)	学童期(7～12歳)	中学校期(13～15歳)	高等学校期(16～18歳)
新生活士工ル事業 婚姻届を提出した世帯にお祝い金を交付(5万円) 助成事業など	子育て支援センター「えがおぶらす」	認定こども園(1カ所)・保育所(6カ所)・幼稚園(2カ所) 認定こども園 私立…田島保育園 保育所 町立…田部原保育所、館岩幼稚園小規模保育所、伊南保育所、南郷保育所 私立…びわのかげ保育所、暁の星幼稚園小規模保育所 幼稚園 町立…館岩幼稚園 私立…暁の星幼稚園 地域子育て支援センター びわのかげ保育所、田島保育園 子育て支援事業実施施設 館岩会館、伊南会館、南郷総合センター 子育て支援センター「えがおぶらす」 健康福祉課内		小学校(7校) 小学校(町立) 田島小学校、田島第二小学校、松沢小学校、荒海小学校、館岩小学校、伊南小学校、南郷小学校 小学校(県立) みなみあいづ支援学校 放課後児童クラブ 田島小学校、田島第二小学校、松沢小学校、荒海小学校、館岩小学校、伊南小学校、南郷小学校	中学校(4校) 中学校(町立) 田島中学校、荒海中学校、館岩中学校、南会津中学校 中学校(県立) みなみあいづ支援学校	高等学校(1校) 高等学校(県立) 南会津高等学校、みなみあいづ支援学校
	<ul style="list-style-type: none"> 子ども医療費無料化 0歳～18歳までの子どもの健康保険が適用になる医療費が無料になります。(入院時の食事代も無料) ベビーシート等貸与 ベビーシート(1年貸与)、チャイルドシート(2年貸与)、ジュニアシート(3年貸与) ファミリーサポート 預け先に困ったとき、会員がお子さんをお預かりします。 予防接種費の助成 未熟児養育医療費の給付 新生児聴覚検査費助成 こんにちは赤ちゃん訪問事業 森からの贈りもの(木製おもちゃプレゼント) ブックスタート(絵本をプレゼント) ハローベビーギフト(子育て応援ギフト) 保育料の無料化(3歳以上児) 保育料の負担軽減(2人目保育料半額、3人目以降は無料) 児童発達支援事業所利用の無料化 延長保育 一時保育 幼稚園預かり保育 乳児保育 病児保育 保育所入所応援助成金(0～2歳児の保育料の半額を助成) 	<ul style="list-style-type: none"> 子ども医療費無料化 0歳～18歳までの子どもの健康保険が適用になる医療費が無料になります。(入院時の食事代も無料) ・子ども医療費無料化 0歳～18歳までの子どもの健康保険が適用になる医療費が無料になります。(入院時の食事代も無料) ・ベビーシート等貸与 ベビーシート(1年貸与)、チャイルドシート(2年貸与)、ジュニアシート(3年貸与) ・ファミリーサポート 預け先に困ったとき、会員がお子さんをお預かりします。 ・小中学校の完全給食、学校給食無償化 ・ICT活用授業 ・特別支援教育支援員配置 ・外国青年招致事業(外国語指導助手の配置) ・英語が話せる人材育成事業 ・学習障害児指導教員配置事業 ・放課後子ども教室 ・公民館講座 たじまkidsクラブ(田島地域小学校区) どんぐりクラブ(伊南小学校区) 三感がっこう(館岩小学校区) メリーキッズ(南郷小学校区) 放課後等デイサービス事業 ・職場体験事業 ・奨学資金貸与事業 高等学校、高等専門学校、短期大学、大学、大学院へ進学する生徒に奨学資金を貸与 ・看護師奨学資金免除制度 	<ul style="list-style-type: none"> ・スクールバス運行(遠距離通学児童・生徒対象) ・スクールタクシー運行(館岩地域在住生徒) ・スクールバス運行(伊南・南郷地域・松沢地区在住生徒) 	子育て世帯の訪問支援		

医療施設

南会津町は18歳以下の医療費が無料となっています。各医療施設の協力体制、連携体制が整っているのが特徴です。

名称	電話	診療科
県立南会津病院	0241-62-7113	内科・外科・整形外科・小児科・耳鼻咽喉科・産婦人科・眼科・皮膚科・漢方内科・神経内科・腎臓内科・心臓血管外科・神経精神科・泌尿器科・救急病院 ※一部診療科目は非常勤医師
高橋医院	0241-62-0040	内科・小児科
馬場医院	0241-62-0141	内科・小児科
きむらクリニック	0241-62-5576	内科・小児科・消化器内科
舘岩愛輝診療所	0241-78-8688	内科
なかやクリニック	0241-73-2036	内科・小児科
ハイブリッドファミリークリニック南会津町	0241-71-4011	内科・脳神経外科 ※毎月 第2・4木曜日、13時～16時 要予約
あらかい歯科医院	0241-66-2580	歯科
稲富歯科医院	0241-62-0001	歯科
押部歯科医院	0241-62-0518	歯科
新藤歯科医院	0241-72-2610	歯科
なかむら歯科医院	0241-62-1255	歯科
長谷川歯科医院	0241-62-0408	歯科
羽染歯科医院	0241-76-2115	歯科
むろい歯科医院	0241-62-8020	歯科

子育て支援施設

南会津町には保育所が6箇所、幼稚園が2箇所あります。3歳以上児の保育料・授業料無料、延長保育や一時保育などの支援制度や地域子育て支援センター、キッズルーム、つどいの広場、すくすく広場など子ども同士、保護者同士が交流する場があります。また、障がいのある子どもや発達に偏りのある子どもなどに対して、療育サービスを提供する障がい児通所施設があります。子育てに関する様々な相談は子育て世代包括支援センター「えがお」で対応いたします。

	名称	定員
町立	田部原保育所	60人
町立	伊南保育所	60人
町立	南郷保育所	60人
私立	びわのかげ保育所	90人
私立	幼保連携型認定こども園 田島保育園	90人
町立	舘岩幼稚園	70人
町立	舘岩幼稚園小規模保育所	12人
私立	暁の星幼稚園	15人
私立	暁の星幼稚園小規模保育所	10人
私立	発達支援センターみなみあいづ「ひかり園」	10人 / 日
私立	子どもデイサービスおりはし	10人 / 日
私立	子どもデイサービスみなみあいづ	10人 / 日
私立	たじまこども発達支援ルーム ばおばおKids&Jr.	10人 / 日
私立	地域子育て支援センター	希望者全て

教育施設

南会津町には町立小学校7校、町立中学校が4校、県立高校が1校あります。小学校区では放課後児童対策を行っています。英語が話せる人材育成の一環として、小学生を対象としたライブ授業や中学生を対象とした異文化体験学習など、英語に特化した独自のプログラムを提供するとともに、特別支援教育支援員、スクールソーシャルワーカーなどを配置し、きめ細かいケアをしています。

小学校(町立)

2026年4月現在

学校名	学区	児童人数
田島小学校	田島	178人
田島第二小学校	田部・長野・田部原	59人
桧沢小学校	桧沢	27人
荒海小学校	荒海	45人
舘岩小学校	舘岩	24人
伊南小学校	伊南	23人
南郷小学校	南郷	52人

中学校(町立)

2026年4月現在

学校名	学区	生徒人数
田島中学校	田島小・田島第二小・桧沢小	161人
荒海中学校	荒海小	30人
舘岩中学校	舘岩小	11人
南会津中学校	伊南小・南郷小	47人

高等学校(県立)

学校名	主な特色
南会津高等学校	職場・農林業体験をととした地域理解と一人ひとりの進路実現に向けたキャリア教育、及び町内中学校との中高連携教育
みなみあいづ支援学校	一人ひとりのニーズに応じた指導・支援及び併設する高等学校の生徒との交流による「共に学び、共に生きる教育」の実施



移住・定住・住まい

事業名	内容
移住相談窓口	南会津町に「移住したい」「移住を考えている」方への相談窓口を設置
南会津ふるさとワークステイ(福島県南会津農林事務所)	新規就農や農山村への移住を検討している方や、農業や農山村の暮らしに興味がある方に、現地での農作業体験の場を提供 (参加費無料、交通費自己負担)
空き家バンク制度	町の空き家バンクに登録されている物件情報を紹介 ※利用には「利用希望者登録」が必要
住宅用太陽光発電システム等設置費補助	住宅への太陽光発電システム等の設置費用を補助 (太陽光発電・蓄電池・電気自動車等充給電設備)
合併処理浄化槽設置費補助	浄化槽の新設(新築)、単独処理浄化槽や汲み取り便槽から合併処理浄化槽への転換(改築)に対する設置費用を補助
木造住宅耐震診断・改修事業	町内の住宅所有者等が希望する場合、自ら住む住宅の耐震診断を行うことができ、その診断により必要な耐震改修工事費用の一部を助成
定住促進すまいる補助金	南会津町への定住を目的とした方が行う次の事業に要する経費の一部を補助 (1)定住住宅取得事業 (補助率1/4、限度額50万円) 定住を目的とした新築住宅または中古住宅の取得等 (2)空き家バンク利用事業 (補助率1/2、限度額50万円) 空き家バンクに登録された住宅の取得および改修等 (3)帰郷住宅改修等事業 (補助率1/2、限度額50万円) 三親等以内の親族が現在、若しくは過去に居住していた住宅に居住するための住宅の建替または増改築 事業ごとの補助対象要件あり。 子どもの人数や配偶者の有無等の要件により補助金を加算

子育て

事業名	内 容
子育て環境づくり	・こども家庭センター「えがお ぶらす」では、妊娠(不妊を含む)及び、出産、育児、学校等の子育て全般に関する相談に専門スタッフが対応(無料) ・地域子育て支援センターや各総合支所管内で、地域と世代間交流及び情報提供を行い、「親子ふれあい事業」の実施や「育児サポーター講習会」を開催して子育てを支援
パパママ応援交付金	子どもの誕生を祝い、誕生時に地元商品券を交付(10万円分)
子ども医療費の無料化	町に住所がある0歳～18歳までの子どもを対象として、医療保険が適用となる保険診療の自己負担分を助成(入院したときの食事代も対象)
ひとり親家庭医療費助成	母子・父子家庭の医療費を助成(1か月あたり1,000円を超える自己負担額)
保育料の無料化	保育所及び幼稚園の3歳以上児の保育料が無料
保育料の負担軽減	お子さんが2人以上同時に入所している場合、上から2人目のお子さんは半額、3人目以降のお子さんは無料
保育所入所応援助成金	0～2歳児の保育料の半額を助成
児童発達支援事業	・おひさま教室 発達障がいを抱えるお子さんの保護者を対象に2か月に1度開催する交流事業(無料) ・児童発達支援施設(未就学児対象) 障がいがあるなど、発達に支援の必要なお子さんが療育機関へ通所する場合、満3才になって初めての4月1日から就学前まで利用料が無料 ・5歳児就学前発達相談 小学校入学へ向けての子どもの成長についての相談に専門スタッフが対応
森からの贈りもの	南会津町で出生したお子さんに、地元の木材で作られたおもちゃをプレゼント
ブックスタート	6～8か月児健康相談の際に絵本を紹介し、絵本をプレゼント
ベビーシート等貸与	自動車用のベビーシート、チャイルドシート、ジュニアシートを貸与(無料)
放課後児童対策	・放課後児童クラブ(学童保育) 両親が就労等により昼間留守家庭となる小学生のために放課後の居場所を提供(有料) ・放課後子ども教室 定期的にボランティアや地域の方々との協力で様々な体験活動を実施 ・放課後等ディサービス事業 障がいがあるなど発達に支援の必要な児童を療育(有料)
妊娠・出産21プロジェクト事業	全ての妊婦・子育て家庭が安心して出産、子育てができるように、経済的支援と併せて妊娠期から出産、子育てまで、一貫して身近で相談に対応するなど、さまざまなニーズにあった伴走型の支援 ・ウェルカムベビーギフト(出産応援ギフト)妊婦1人あたり5万円を支給 ・ハローベビーギフト(子育て応援ギフト)子ども1人あたり5万円を支給

子育て

事業名	内 容
延長保育、一時保育	・延長保育 町立保育所で通常の開所時間を超えて保育を実施(有料) ・一時保育 保護者のパート勤務や病気、育児疲れの解消のため、保育園で一時的に預かり保育を実施(有料) ・幼稚園預かり保育 通常の登園、降園前後、長期休業中の預かり保育を実施 ・ファミリーサポート 仕事などで、お子さんの預け先に困ったときには、ファミリーサポート登録会員がお子さんをお預かりします。(1時間500円程度)
子育て世帯訪問支援	家事、育児などに不安を抱える子育て家庭への家事支援等
こども誰でも通園制度	0歳6か月から2歳児を、保護者の就労要件を問わず時間単位でお預りします。(1時間300円)

保健

事業名	内 容
妊産婦医療費助成	母子手帳の交付を受けた妊産婦の方を対象として、医療保険が適用となる保険診療の自己負担分を助成
妊婦健康診査助成	妊婦健康診査の健診費用を15回まで助成します。さらに、必要と診断された方には、精密検査1回を助成
不妊・不育治療費助成	不妊症、不育症の治療に関する費用の一部を助成(1夫婦あたり、年間20万円上限として、2年)
新生児聴覚検査費助成	町に住所を有する新生児の聴覚検査費用が無料
乳幼児健康診査	生後3～4か月、1歳6か月、2歳、3歳6か月に集団健診を実施
乳幼児健康相談	6～8か月、1歳に保健師、栄養士による相談会を実施
予防接種費の助成	定期予防接種のほか、風しん抗体検査・予防接種、子どものインフルエンザ予防接種の費用を助成
未熟児養育医療	からだの発育が未熟なまま出生した赤ちゃんで、特別な医療を必要とする場合、母子保健法に基づき医療費を給付
こんにちは赤ちゃん訪問事業	出産されたお母さんと誕生したお子さんを保健師が訪問し、身体計測や産後の不安や悩みにお答えします。
がん検診事業	胃がん・大腸がん・肺がん・乳がん・子宮がん及び前立腺がんの6種類のがん検診を実施
産後ケア事業	産後1年未満のお母さんと赤ちゃんが安心して生活できるように、体調管理や授乳などの相談対応

教育

事業名	内 容
学校給食支援事業	小中学校児童生徒の給食費を負担する保護者の経済的負担を軽減を図るために、学校給食費を無償としています。
学校教育力向上プラン	学校生活意欲や学級満足度等に関する調査を実施し、教職員の能力の向上を図っています。
ICT活用授業	電子黒板やタブレットを活用した授業を導入
スクールソーシャルワーカー	児童・生徒が抱える悩みの早期解決に向けた支援員を配置
英語が話せる人材育成事業	・小学生：英語文化体験学習を日帰りで実施 ・中学生：①英検受験に係る教材費と受験料(年1回分)を支援 ②日帰り又は1泊2日で英語での交流や英国文化を学ぶ体験研修を実施
スクールバス運行	遠距離通学児童・生徒に対し、通学の利便を図るためのスクールバスを運行
特別支援教育支援員配置	特別な支援が必要な児童生徒への学習、生活習慣形成のため支援員を配置
奨学資金貸与	経済的な理由により就学困難と認められる生徒に対して奨学資金を貸与。また、看護師養成所等を卒業し、一定の基準を満たした場合に返還が免除される制度もあります。
就学援助費	経済的な理由により就学が困難と認められる児童・生徒の保護者へ、その費用の一部をサポート
就学奨励費	特別支援学級に在籍する児童・生徒の保護者へ、学用品などの負担を軽減するために、その費用の一部をサポート
公民館講座	・たじまkidsクラブ(田島地域小学校区) 自然体験活動や工作、移動学習など、仲間づくりと郷土愛を育む講座を実施 ・三感がっこう(館岩小学校区) 夏休み期間中に地域住民を講師に迎え、子ども達の「体感・感動・感謝」を育む講座を実施 ・どんぐりクラブ(伊南小学校区) 自然と触れ合い集団活動や体験学習を通して「協調性・自主性・社会性」また「郷土愛」を育む講座を実施 ・メリーキッズ(南郷小学校区) 体験活動を通し「学習力・創造力」を育むとともに、学年の枠を超え交流し仲間づくりを育む講座を実施
食育事業	学校給食の時間を利用し、食べ物の栄養、地域の伝統的食文化などの“食”に関する総合的な教育を実施
外国青年招致事業	英語に慣れ親しみ英語力の向上を目指し、中学校区に海外から外国語指導助手(ALT)を配置

教育

事業名	内 容
職場体験事業	町内各事業所に中学生が訪問し、職業体験を実施
会津高原4スキー場リフト無料	町内の小中学生全員に南会津町4スキー場共通シーズン券をプレゼント

暮らし

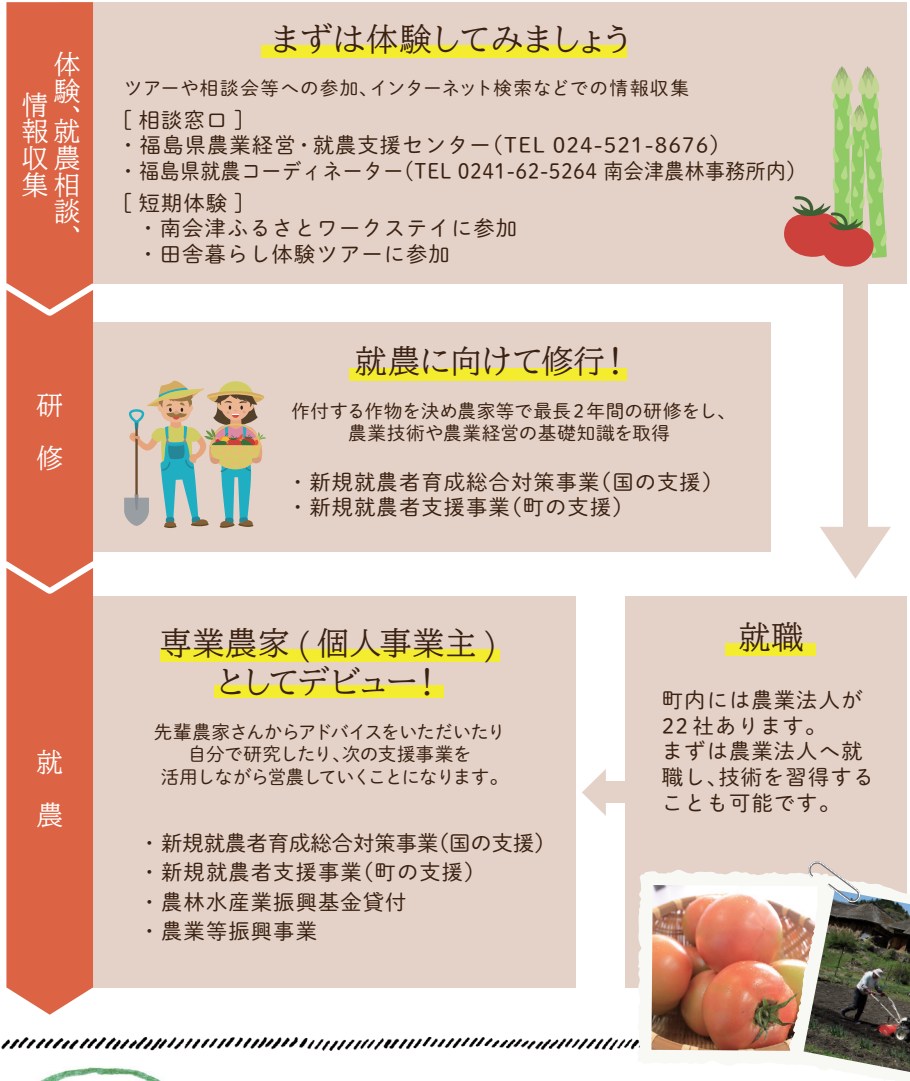
事業名	内 容
デマンドタクシー運行事業	町民の生活と移動を支えるデマンドタクシーを運行
会津・野岩鉄道利用促進補助制度	町民4人以上のグループで鉄道を利用した際に、その利用料の一部を助成
障がい者地域生活支援	障がい者の日中の活動や日常生活を支援
高齢者生活支援	配食サービス、除雪支援、緊急通報サービスなど、高齢者のための在宅生活を支援
高齢者見守り支援	一人暮らし高齢者や高齢者世帯の訪問活動及び集会所を活用した地域内の交流、健康事業等を実施
介護支援	介護の総合相談
運転免許証自主返納者支援	運転免許証を自主返納された高齢者を対象に公共交通機関の利用券を一括して交付(計75,000円分)
防災行政無線個別受信機の貸与	自然災害に係る様々な情報や火災情報、その他町からの行政情報を受信できる、防災行政無線の個別受信機を無償貸与
ハザードマップ配付	大雨や台風時に、住民の方々が安全かつ迅速に避難できるように土砂災害危険箇所や避難所等を表示したハザードマップを配付(町HPからダウンロードが可能)
新婚生活エール事業	婚姻届を提出した世帯にお祝い金を交付(5万円)

しごと

事業名	内 容
新規創業者支援事業	新たに創業する方に補助対象経費の2/3を支援 (最大100万円・Uターン者は最大120万円) ※空き店舗開業支援事業との併用可
空き店舗開業支援事業	町内の空き店舗を活用して新たに創業する方に補助対象経費の2/3を支援 (最大100万円・中心市街地の場合は最大200万円) ※新規創業者支援事業と併用可
事業承継奨励金	事業承継計画に基づいて事業を承継する後継者を支援 (奨励金100万円・Uターン者は120万円)
中小企業支援事業	<ul style="list-style-type: none"> ・製造業等の生産性を向上させる中小企業等の設備投資の経費を支援(最大100万円) ・信用保証振興資金信用保証料補給金 町内の中小企業者が町信用保証振興資金の融資を受けた場合、その融資に係る信用保証料相当額を支援 ・公庫・協同組合資金融資利子補給金 町内の中小企業者が、日本政策金融公庫等資金の融資を受けた場合、その融資に係る償還利子額の2/3を支援
新規就農者支援	<ul style="list-style-type: none"> ・新規就農者育成総合対策事業(国の支援) 就農時に49歳以下の方を対象に、準備段階から就農直後の経営までの多様な支援 ・新規就農者支援事業(町の支援) 50歳未満の新規就農者を対象に研修費用の一部を支援(最大16ヵ月、月額12万円) 研修終了後の初度経営を支援(最大3年間、年額70万円) 初年度の機械、資材等の購入を支援(補助対象経費の8/10、最大160万円)
農業等振興事業	町の重点振興作物の生産に係る資材、機械、種苗等の購入費用の一部を支援
農林水産業振興基金貸付	町内で農林水産業を営む方を対象に、農業機械の購入や施設整備に係る経費を貸付 (最大500万円、無利子)
林業従事者応援事業	町内の林業事業体に就業した町外からの移住者に対し、支援金を交付 (最大3年間、年額5万円)

就農までの流れ

南会津町はトマト、アスパラガス、花卉(リンドウ、カスミ草、カラー、スターチス)を重点振興作物に位置付け、いずれかの作物を作付して就農する方を支援しています。



農地を取得するためには

- ①原則、年間150日以上、必要な農林業に従事すること。
 - ②すべての農地について、耕作管理をすること。
 - ③周辺地域との営農の調和を図ること。
- 以上の要件を満たすことが条件で、農地法第3条に基づく農業委員会の許可が必要です。






生活シミュレーション

南会津町での生業は会社などに勤めるほか、農業や飲食観光業など自営をされている方もいらっしゃいます。ほんの一部ですが、自営の場合のモデルケースをご紹介します。





農家さんの場合

当町は豪雪地帯であるため、冬期間は農業をお休んでいます。そのため、様々な「半農半X(エックス)」のライフスタイルがあります。

	Aさん	Bさん	Cさん
1月	スキー場勤務	趣味満喫	除雪オペレーター
2月	↓	↓	↓ 
3月	↓	↓	↓
4月	農業従事	農業従事	農業従事
5月	↓	↓	↓
6月	↓	↓ 	↓
7月	↓	↓	↓
8月	↓	↓	↓
9月	↓	↓	↓
10月	↓ 	↓	↓
11月	↓	↓	↓
12月	スキー場勤務	趣味満喫	除雪オペレーター

宿泊業の場合

当町は観光地でありまた、教育旅行受入に対し先進的に取り組んでいることから、農家民宿を含めた宿泊業を営まれています。

	Aさん	Bさん	Cさん
1月	ウィンターシーズン	ウィンターシーズン	スキー場勤務 
2月	↓	↓	↓
3月	↓	↓	↓
4月	新緑シーズン	釣り、登山シーズン	兼業農業
5月	↓	↓ 	兼教育旅行受入
6月	↓	↓	↓
7月	夏休みのお客様 	夏休みのお客様	↓
8月	↓ 	↓	↓
9月	趣味満喫	↓	兼業農業
10月	紅葉シーズン	紅葉シーズン	↓
11月	↓	↓	↓
12月	ウィンターシーズン	ウィンターシーズン	スキー場勤務

南会津の森を

全身で感じよう



林業の紹介



応援事業

お問合せ
南会津町役場 農林課 林政係
☎0241-62-6220 ✉h_nourin@minamiaizu.org

テレワーク等が可能な施設

テレワーク、コワーキングなどのほか、宿泊や各種体験等で利用可能な施設を紹介します。
ここで紹介している内容のほか各種プラン設定などをしています。
詳しくは、施設のホームページを確認するか、各施設へ直接お問い合わせください。



宿泊 ワークスペース 体験等

会津アストリアホテルズ

所在地 南会津町高杖原
電話 0241-78-2241
利用料金 1時間:800円(コーヒー付き)~



予約:
テレワーク等のみの利用:○
テレワーク宿泊プラン等:○
ワークスペースでの飲食:○
周辺レジャー:ZIPライン、ゴルフ、ハイキング、スキー

RECOMMENDED

高原の風に触れながら、のんびり自分時間はいかが!!



滞在 ワークスペース 体験等

ほしつぱの家

所在地 南会津町針生字宮ノ下
電話 0241-64-5305
利用料金 24時間 11,000円、12時間 5,500円
(その他設定あり)



予約:
テレワーク等のみの利用:○
テレワーク宿泊プラン等:×
ワークスペースでの飲食:○
周辺レジャー:アロマ体験、釣り道具レンタル、スキー、ハイキング等

RECOMMENDED

音楽祭や婚活イベント、地域交流の拠点にいかが!!



宿泊 ワークスペース 体験等

会津山村道場

所在地 南会津町糸沢字西沢山
電話 0241-66-2108
利用料金 ワークスペース4時間:550円~、宿泊プラン有



予約:利用する2日前まで
テレワーク等のみの利用:○
テレワーク宿泊プラン等:○
ワークスペースでの飲食:○
周辺レジャー:キャンプ、バーベキュー等

RECOMMENDED

大自然の中で仕事と余暇の充実を実感してみませんか



ワークスペース 体験等

2021年NHK大河ドラマロケ地

奥会津博物館

所在地 南会津町糸沢字西沢山
電話 0241-66-3077
利用料金 300円(入館料)



予約:不要ですが、事前に電話で確認してください。
テレワーク等のみの利用:○
テレワーク宿泊プラン等:×
ワークスペースでの飲食:○
周辺レジャー:藍染体験(染め、型彫り)

RECOMMENDED

日本の原風景を体感しながら茅葺き屋根の古民家ワーク



宿泊 ワークスペース

ROOMs-KAMIMACHI

所在地 南会津町田島字上町甲4015-1
電話 080-3231-8250
利用料金 月額利用:10,000円、ドロップイン:2時間500円~



予約:
テレワーク等のみの利用:○
テレワーク宿泊プラン等:○
ワークスペースでの飲食:○
周辺レジャー:きとね

RECOMMENDED

カフェ、コワーキングスペース、民泊が融合した場所です



空き家バンク利用の流れ

1. 空き家バンク利用登録申込み



当町の空き家バンクの利用にあたっては、事前に申し込みが必要です。

「空き家バンク利用希望者登録申込書」に本人確認ができる書類(免許証等)の写しを添付し、町に提出してください。提出いただいた申込書の内容を確認し、「空き家利用希望者登録完了書」を通知します。

2. 気になる物件の相談・現地案内

HPで気になる空き家物件が見つかったら、町担当者に電話でご連絡ください。

詳細な情報や内覧(現地案内)日の調整など、ご相談内容に応じて対応いたします。



お問合せ 総合政策課地域振興係 TEL.0241-62-6210

3. 売買・貸借の仲介・契約

内覧した物件が気に入ったら「空き家バンク利用申請書」と「誓約書」を町に提出してください。

後日、契約までの手続きに関する仲介をする宅地建物取引業者をご連絡いたします。契約までの交渉は、お知らせした宅地建物取引業者と行うことになります。

※ 町は交渉・契約に係る仲介を一切行いません。

空き家バンクを利用すると購入費・リフォーム費用に対する支援制度があります。

**南会津町
定住促進すまいる補助金**

※要件を満たした場合

南会津町 空き家バンク



南会津町空き家バンクのページへジャンプします▶



上下水道の手続き

水道及び下水道の使用や料金に関することは、下記までお問い合わせください。

料金や開・閉栓に関する問い合わせ ▶ 上下水道お客様センター TEL.0241-62-5055

項目	水道料金(税込)							下水道使用料(税込)
	口径	13mm	20mm	25mm	30mm	40mm	50mm	
基本料金 (10mまで)		2,200円	2,970円	4,070円	6,050円	9,020円	12,980円	10mまで 2,805円
超過料金 (1mごと)			11~1,000㎡ 1,001~1,500㎡ 1,501㎡以上	220円 150円 80円				11~50㎡ 209円 51~100㎡ 220円 101㎡~200㎡ 231円 201㎡以上 242円

町内金融機関

金融機関名		電話	所在地
東邦銀行	田島支店	0241-62-1234	田島字中町甲3944-10
	山口支店「地域の窓口」	0241-72-2155	山口字村上798-22
大東銀行	田島支店	0241-62-1240	田島字大坪16-1
会津信用金庫	田島支店	0241-62-0046	田島字中町甲3931-1
東北労働金庫	南会津代理店	0241-62-1200	田島字本町甲3845-1
JA会津よつば	田島支店	0241-63-1168	田島字行司76
	籠岩支店	0241-78-2124	福渡342
	伊南支店	0241-76-2201	古町字居平13-4
	南郷支店	0241-72-2230	山口字村下1565-1
ゆうちょ銀行	田島郵便局	0241-62-4345	田島字後町甲3973-4
	田島西町郵便局	0241-62-0941	田島字西町甲4361-2
	長野郵便局	0241-62-0940	長野字長野68-1
	荒海郵便局	0241-66-2309	関本字下休場717-5
	静川郵便局	0241-62-0942	静川字豆渡214-1
	籠岩郵便局	0241-78-2149	松戸原215
	伊南郵便局	0241-76-2001	古町字西町尻1350-1
	会津大川郵便局	0241-76-2220	内川字居平86-1
	山口郵便局	0241-72-2006	山口字村下1645
	和泉田郵便局	0241-73-2501	和泉田字久保田2399-1

※ 公共料金の口座振替を希望される場合は、上記の金融機関に預金通帳及び届出印鑑を持参のうえ、手続きをしてください。

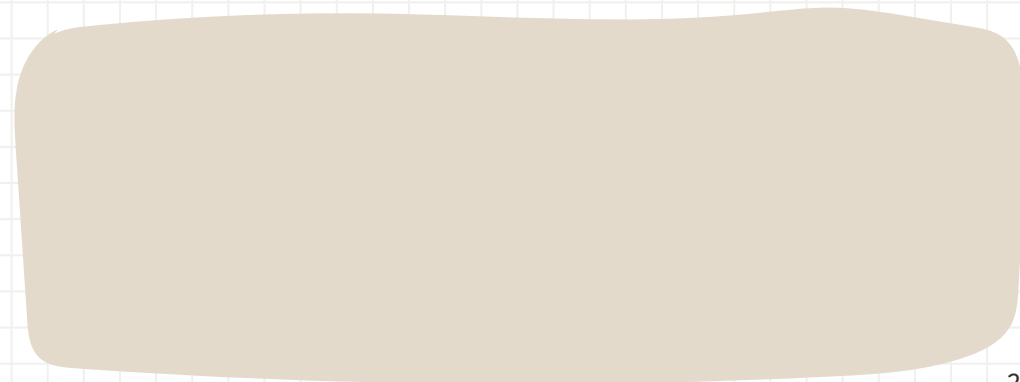
警察・消防機関

機関名	電話	所在地
南会津警察署	南会津警察署	0241-62-1140 田島字大坪54-1
	荒海駐在所	0241-66-2214 糸沢字馬場原453-3
	舘岩駐在所	0241-78-2410 松戸原124
	伊南駐在所	0241-76-2110 古町字千苜89
	南郷駐在所	0241-72-2312 山口字上新田1018-1
南会津広域消防署	南会津広域消防署	0241-63-3119 田島字西上川原乙65
	伊南出張所	0241-76-2119 古町字西町尻1428-23
	舘岩分遣所	0241-78-2116 松戸原128

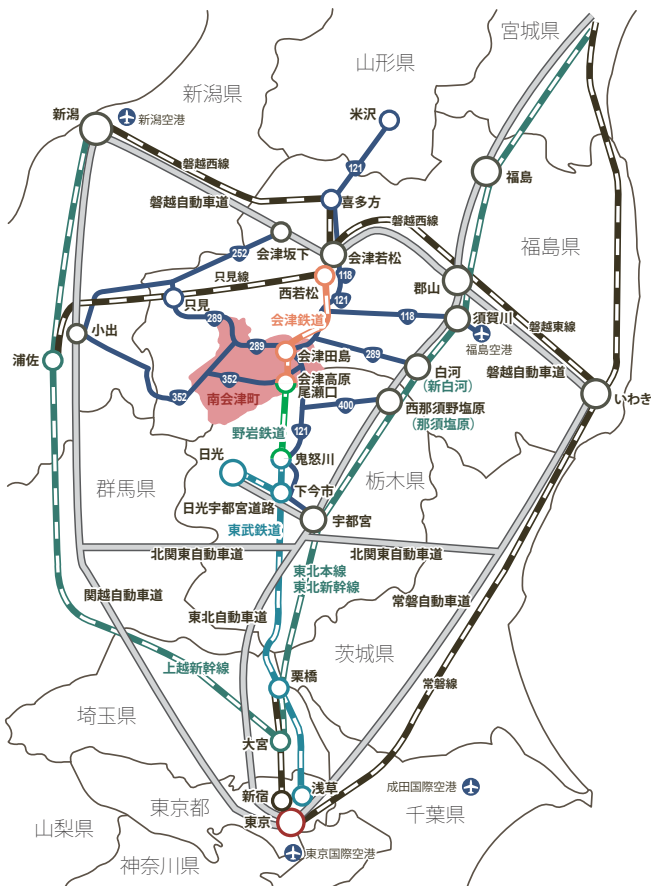
Don't forget
memo

南会津町役場

本庁・支所名	代表電話	FAX	所在地
本庁	0241-62-6100	0241-62-1288	田島字後原甲3531-1
舘岩総合支所	0241-78-3320	0241-78-3008	松戸原50
伊南総合支所	0241-76-7711	0241-76-2154	古町字舘跡998
南郷総合支所	0241-72-2111	0241-72-2002	山口字村上864



ACCESS



発行者 / 南会津町役場 総合政策課 地域振興係

〒967-8501 福島県南会津郡南会津町田島字後原甲3531-1

T E L 0241-62-6210 FAX 0241-62-1288

U R L <https://www.town.minamiaizu.lg.jp>

E-mail h_seisaku@minamiaizu.org

南会津町の
ホームページへ
ジャンプします

