

施策  
1

# 豊かな自然と生活環境を守る



川遊び (伊南川)

## 目指す姿

- 再生可能エネルギーの活用などによる環境にやさしいまちになっています。
- 町民や企業などの取組（ごみの減量、リサイクル、不法投棄の断絶など）によってきれいなまちになっています。

## 成果指標



## 関連計画

- 南会津町環境基本計画
- 南会津町地球温暖化対策実行計画
- 一般廃棄物（ごみ）処理基本計画 [南会津地方環境衛生組合]

## 該当するSDGs



## 主な取組と個別指標

### (1) 持続可能な循環型社会の構築

- ごみの適切な処理による減量化を図ります。
- 5R(Refuse(リフューズ):断る、Reduce(リデュース):発生抑制、Reuse(リユース):再使用、Repair(リペア):修理、Recycle(リサイクル):再生利用)を推進し、リサイクル率の向上を図ります。
- 不法投棄監視体制の強化と地域と連携したパトロールを実施します。

#### ゴミのリサイクル率



### (2) 地球温暖化対策

- 再生可能エネルギーの導入を推進します。
- CO<sub>2</sub>吸収源となる森林の整備を進めます。
- 環境基本計画に基づき、CO<sub>2</sub>の削減に努め、カーボンニュートラルの実現を目指します。

#### 太陽光蓄電システム補助件数(累計)



### (3) 自然環境保護・継承

- 豊かな自然を守るために、環境教育などを実施し、自然環境の保護意識の高揚に努め、貴重な財産を後世に継承します。
- 生態系へ被害を及ぼす恐れのある特定外来生物などの継続的な監視と被害防止対策に努めます。

#### 環境学習の回数



### (4) 生活環境保全

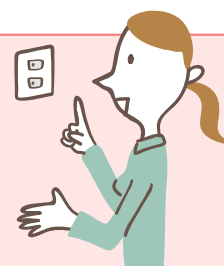
- 河川水質や大気・土壌など汚染の未然防止のため、典型7公害の監視に努めます。
- 生活用水として親しまれている湧水や井戸水を安心して利用できるように、水質調査を行い、水質の保全に努めます。
- 放射能による町民の健康への影響や土壌汚染などの不安を解消し、安全・安心な生活環境確保のため、水質や土壌、空間線量のモニタリング調査を継続して実施します。

#### 環境基準(河川)及び水質基準(湧水)達成割合



### わたしたちにできること

- 家庭ごみの発生を少なくし、正しい分別とリサイクルに努めます。
- こまめな消灯など、日常生活での省エネを意識した行動を習慣にします。
- 特定外来生物の駆除作業に協力します。



施策  
2

# 健康づくり・医療の充実



健康教室

## 目指す姿

- 医療体制の整備が図られ、安心できる地域医療があるまちになっています。
- 運動による健康づくりを行い、病気の予防に努め、医療費の削減につながっています。

## 成果指標

南会津病院の常勤医師  
による診療可能科目数

現状値 [R3]

4 科目

中間値 [R8]

5 科目

目標値 [R12]

6 科目

## 関連計画

- 南会津町高齢者福祉計画・介護保険事業計画

## 該当するSDGs



## 主な取組と個別指標

### (1) 医療体制の充実

- 地域で安心して医療を受けることができるよう、南会津病院を中心とした、医療体制の充実を図ります。

#### 南会津病院以外の医療機関の数

現状値 (R3)	中間値 (R8)	目標値 (R12)
7施設	7施設	8施設

### (2) 重症化予防事業の充実

- 生涯健康であることができるよう、ライフステージの特性を踏まえた情報発信や生活習慣を見直すための健康診査などにより、健康づくりに対する意識の醸成を図ります。

#### 特定健診受診率(国保)

現状値 (R3)	中間値 (R8)	目標値 (R12)
53.1%	60.0%	65.0%

#### 特定健診受診率(後期)

現状値 (R3)	中間値 (R8)	目標値 (R12)
17.6%	25.0%	30.0%

### (3) 介護予防の充実

- 高齢者が自身の生活の充実や介護予防につなげられるよう、社会参加ができる場の拡充を図るとともに、活動意欲の向上と健康づくりの支援を行います。

#### 介護認定率

現状値 (R3)	中間値 (R8)	目標値 (R12)
20.2%	20.5%	20.5%



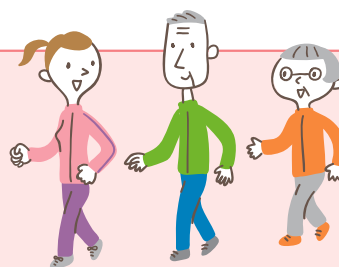
南会津病院



新型コロナウイルスワクチン集団接種

### 🤝 わたしたちにできること

- 一人ひとりが健康を意識し、適度な運動と正しい食生活に努めます。
- 適切に健康診断を受け、病気の予防や早期発見、早期治療に努めます。



施策  
3

# 高齢者や障がい者にやさしい福祉



老人ホームで敬老会

## 目指す姿

- ひとり暮らしでも孤立しない、世代を超えた交流が生まれています。
- 高齢者や障がい者に対する福祉サービスが充実し、誰もが生きがいをもち明るく健康に過ごせるまちになっています。

## 成果指標

	現状値 [R3]	中間値 [R8]	目標値 [R12]
障がい者交流事業 参加者数	未実施	120人	150人
高齢者生きがい活動 通所者数	717人	700人	680人

## 関連計画

- 南会津町地域福祉計画
- 南会津町障がい福祉計画・障がい児福祉計画
- 南会津町障がい者計画

## 該当するSDGs



## 主な取り組みと個別指標

### (1) 誰もが住みやすく生きがいをもてる暮らしづくり

- すべての町民が、地域のなかで自ら望む暮らしを継続できるよう、関係機関と連携して生活支援を行います。

#### 障がい者作業所通所者数

現状値 (R3)	中間値 (R8)	目標値 (R12)
46人	50人	60人

#### シルバー人材センター登録者数

現状値 (R3)	中間値 (R8)	目標値 (R12)
146人	166人	186人

### (2) 地域福祉の充実

- 地域の多様な主体（町民）が抱える様々な困り事や生活課題を、協働・連携して解決していく体制の構築を進めます。

#### 障がい福祉利用相談者数

現状値 (R3)	中間値 (R8)	目標値 (R12)
118人	120人	150人

#### 民生委員相談件数

現状値 (R3)	中間値 (R8)	目標値 (R12)
1,985件	1,800件	1,600件

### (3) 明るい社会づくりへの取組

- 誰もが安心して暮らすことができるよう、介護、障がい、子ども、困窮などの相談支援を充実するとともに、必要な支援につないでいきます。

#### 生活困窮者自立支援の相談件数

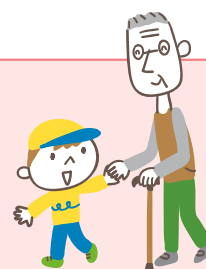
現状値 (R3)	中間値 (R8)	目標値 (R12)
27件	15件	10件



高校生除雪ボランティア

## わたしたちにできること

- 一人ひとりが共助の精神を育みます。



施策  
4

# 結婚・子育て支援の充実



保育所運動会

## 目指す姿

- 誰もが子育てしやすい環境が整い、安心して出産や子育てができるまちになっています。

## 成果指標

合計特殊出生率	現状値 [R3]	中間値 [R8]	目標値 [R12]
	1.24	→ 1.24	→ 1.24

## 関連計画

- 子ども・子育て支援事業計画

## 該当するSDGs



## 主な取組と個別指標

### (1) 仕事と子育てを両立しやすい支援づくり

- 仕事と子育ての両立を実現するため、地域の子育て拠点、小学校との連携等を強化することによって、多様な子育て支援サービスを充実させ、子育て世代のニーズに応じた保育サービスや放課後の子どもたちの居場所づくりに努めます。

#### 保育所など利用率

現状値 (R3)	中間値 (R8)	目標値 (R12)
70.1%	77.0%	78.0%

#### 学童保育利用者数

現状値 (R3)	中間値 (R8)	目標値 (R12)
164人	175人	190人

### (2) 地域で支えあう子育て環境づくり

- 安心して子どもを産み育てられるよう、関係機関との連携により、妊娠期から出産、子育て期と切れ目のない包括的な子育て支援を行います。
- 支援・配慮が必要な子どもと家庭に対する体制を強化します。

#### 子育て支援センター延べ利用者数

現状値 (R3)	中間値 (R8)	目標値 (R12)
2,537人	3,000人	3,600人

### (3) 結婚支援の推進

- 加速度的に進んでいる人口減少対策として、出逢いの場を創出するとともに、結婚を後押しする機運を醸成します。

#### 結婚支援イベント参加者数 (R3からの累計)

現状値 (R3)	中間値 (R8)	目標値 (R12)
0人	200人	400人

※R3は新型コロナウイルスの影響により未実施

#### 縁結びサポーター相談登録者数

現状値 (R3)	中間値 (R8)	目標値 (R12)
14件	24件	32件



子育て支援センター



学童保育

### 🤝 わたしたちにできること

- 愛情をもって子どもを育てます。
- 地域ぐるみで子どもたちを見守り、積極的に交流します。

