



南会津町役場新庁舎のご案内 (南会津町産材の活用)

平成29年7月 吉日



南会津町は、886.47K㎡という広大な面積を有し、そのうちの約91%が森林で占められており、森林資源に恵まれた町です。

新庁舎の建設にあたっては、町有林から木材を切り出した色々な樹種を活用して、当町の素晴らしい財産である木を庁舎のいたるところに使用しました。その結果、新庁舎の木質部分の約95%に、町産材が使われています。

木のぬくもりと優しい香りに包まれた庁舎において、使用した樹種とその用途を写真で紹介いたします。

使用樹種 11種類	スギ(町有林)、カラマツ(町有林)、クリ、ナラ ブナ、タモ、サクラ、セン、キリ、ケヤキ、トチ
----------------------	---

(町有林は針生産、その他の樹種は全て町内産です。)

南 会 津 町

樹種	スギ
----	----



1階 光の広間（天井）



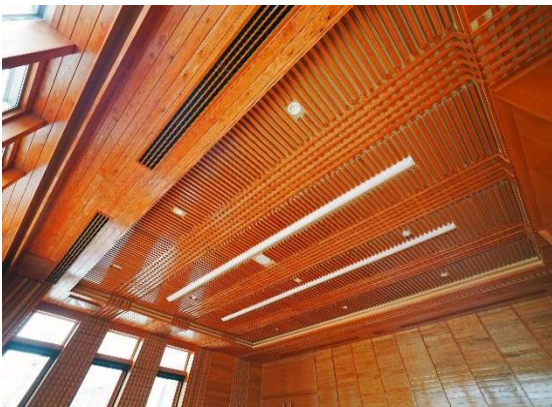
2階 吹抜け廻り（天井）



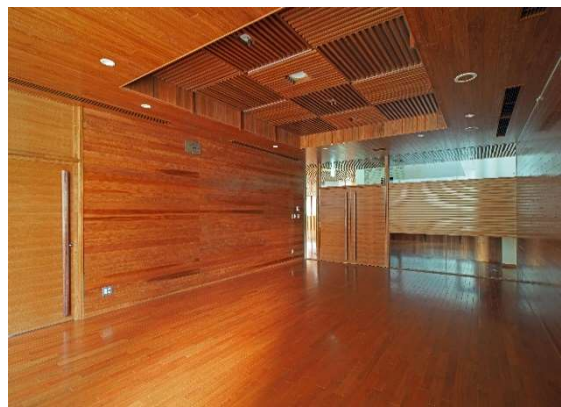
3階 吹抜け廻り（天井）



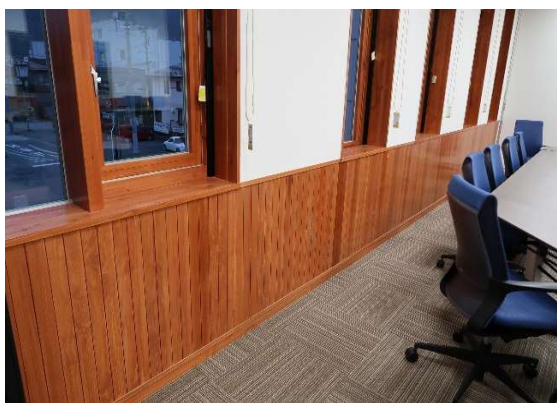
1階 多目的ホール（壁）



2階 町長室（天井）



2階 応接室（壁・天井）



2階 庁議室（腰壁）



2階 ミーティングルーム（腰壁）



3階 議場（壁）



3階 議会傍聴席（壁・手すり）



3階 正庁（腰壁・正面壁）



3階 中会議室（腰壁）



3階 議長室（腰壁）



1階 守衛室（造作）



1階 風除室（壁）



外部（腰壁）



車寄せ（天井）



北側通路（腰壁・天井）

樹種

カラマツ



吹抜け (壁・飾り柱)



1階 執務室 (柱・天井・外部窓下書棚)



2階 執務室 (柱・天井・外部窓下書棚)



2階 吹抜け (床・柱・壁)



2階 ミーティングルーム (床・腰壁)



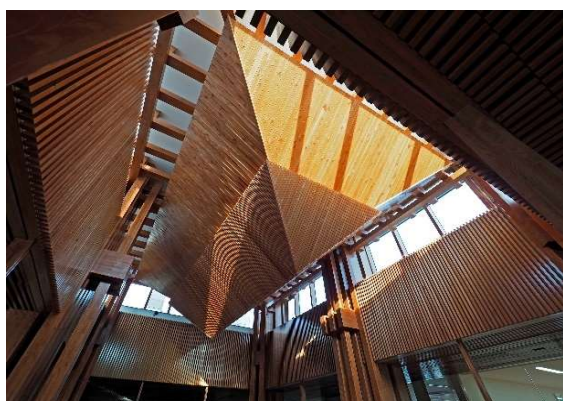
3階 吹抜け (床、柱、壁)



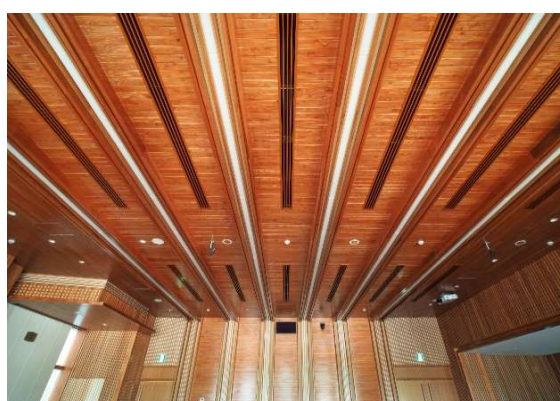
3階 議長室 (床)



1~3階 外壁面の窓枠



吹抜け上部の船底形の上側
※下側はスギ



3階 議場 (天井)

樹種	ク リ
----	-----



1階 光の広間 (床)



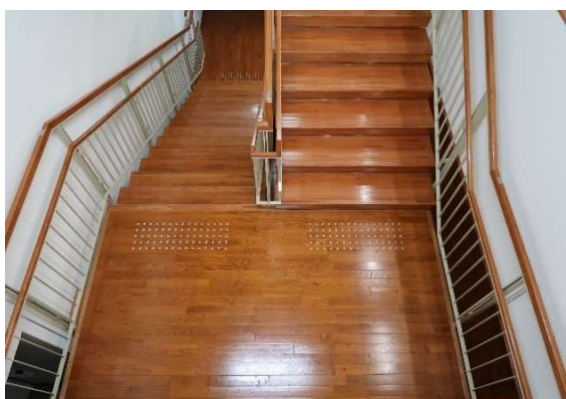
1階 多目的ホール・町民ラウンジ (床)



1階 カフェ (床)



2階 町長室 (床・北面壁)



階段 (踏板)



1・2階 窓口カウンター (表面材)

樹種	ブナ
----	----



3階 正庁 (床)



3階 中会議室・議員控室 (床)

樹種	ナラ
----	----



2階 応接室（床）



3階 議長室（副議長机）

樹種	キリ
----	----

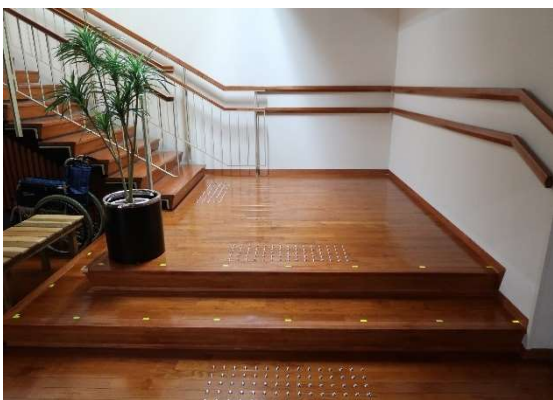


ウェーブベンチ



2階 応接室前飾り棚

樹種	タモ
----	----



手摺



吹抜手摺天板

樹種	サクラ
----	-----

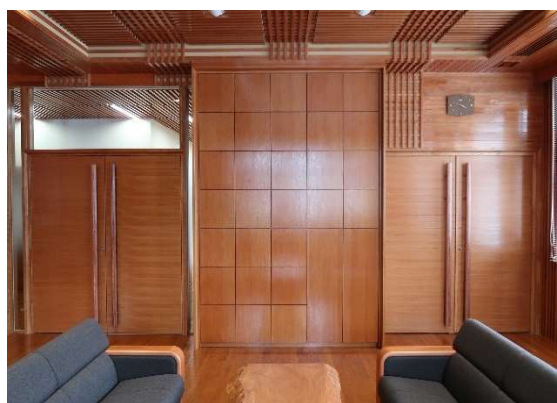


3階 議場傍聴席（框）



3階 議長室（議長机）

樹種	セ ン
----	-----



2階 町長室（家具・扉）



2階 応接室（テーブル）
（長さ4m・幅80cm・厚さ8cm・1枚板）



風除室（室内側自動ドア）



2階 応接室（扉）

樹種	ケヤキ
----	-----



2階 町長室（家具表面材）



3階 議場（議長・事務局長等の机表面材）

樹種	トチ
----	----



2階 町長室（町長机）



2階 町長室（応接テーブル）



議長室（応接テーブル）



守衛室（窓口カウンター）

