

南会津町公共施設等総合管理計画 個別施設計画 第1期

(令和元年度<2019年度>～令和8年度<2026年度>)



令和2年(2020年)3月
南会津町

目次

個別施設計画（アクションプラン）の概要	1
1. 本町の公共施設の状況	2
2. 本計画の位置付け及び背景	4
3. 本計画の推進体制	6
施設別の方針	7
1. 総合管理計画の方針	8
2. 施設別の方針	9
①行政系施設	10
②町民文化系施設	17
③スポーツ・レクリエーション系施設	22
④保健・福祉施設	42
⑤医療施設	44
⑥学校教育系施設	45
⑦社会教育系施設	52
⑧子育て支援施設	55
⑨公営住宅等	57
⑩産業系施設	68
⑪供給処理施設	72
⑫その他施設	79
3. 施設方針の集計結果	89
4. 除却の実績	90

個別施設計画（アクションプラン）の概要

1. 本町の公共施設の状況

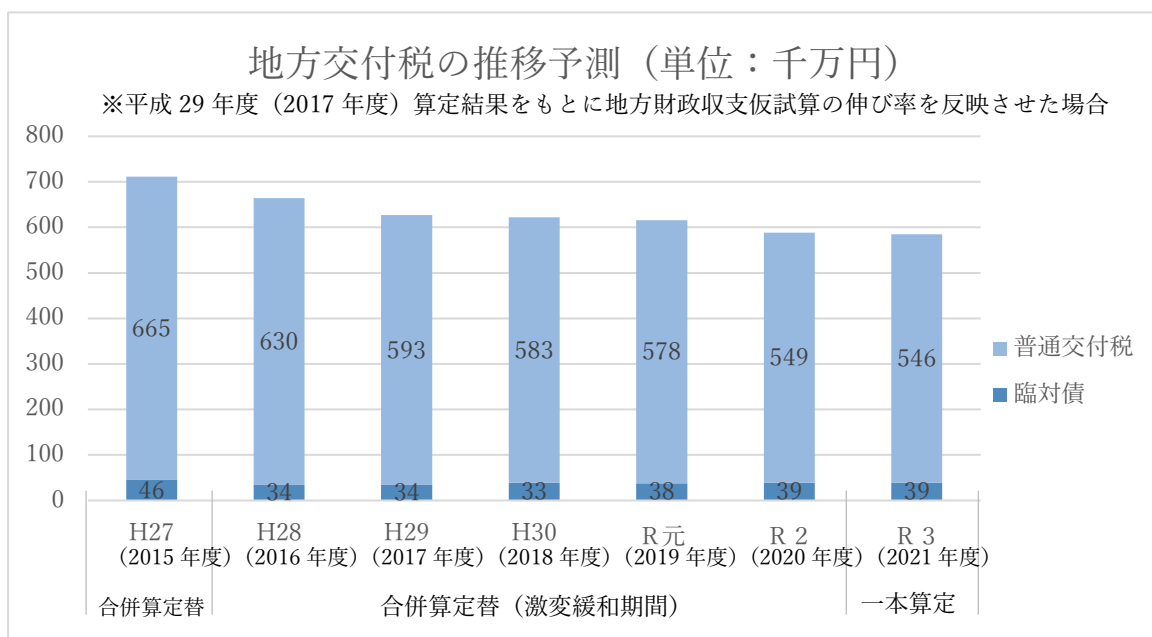
公共施設を取り巻く環境は、社会的にも財政的にも大きく変わり、施設の在り方について見直し・検討を行う必要に迫られています。

少子高齢化等の進行による本町の構造変化等を背景に、老朽化した公共施設の維持管理経費の増嵩が課題となっています。

財政面においては、義務的経費の増大に伴い町財政が逼迫し、今後においても生産年齢人口の減少による町税への影響や、平成 17 年 3 月末までに合併申請した市町村に対する普通交付税の優遇措置の段階的な低減など、本町の財政状況の見通しは大変厳しくなっています。

<南会津町の地方交付税の見通し>

本町の普通交付税においては、町村合併以降 10 年間続いた合併算定替が平成 27 年度で終了し、平成 28 年度から令和 2 年度（2020 年度）までの 5 年間で一本算定の額まで減少する激変緩和期間に突入していますが、平成 27 年度と平成 30 年度の普通交付税を比較すると、約 8.2 億円の減となっており、今後の財政運営にあたっては、限られた財源の中で最大の成果が出るよう、これまで以上に、徹底した経常的経費の削減と公共施設や事務事業の統廃合を推し進めていく必要があります。



この状況において本町は、平成 28 年度に公共施設等総合管理計画（以下、「総合管理計画」と称します）を策定し、類型ごとの公共施設の現状分析を行い、公共施設に対する南会津町としての方針を定めたところです。

その中で、今後 40 年間の基準に建物の改修や建替えに要する費用について推計を行ったところ、総延床面積の 50.8%の施設を縮減すれば過去 5 年平均の投資的経費と同程度まで将来の維持更新経費を抑えることができるという結果になりました。この総延床面積 50.8%を本町の公共施設縮減目標としています。（ただし、40 年後に目標を達成するというのではなく、できるだけ早く適正化を行う必要があるという意味です。）

この総合管理計画を上位計画とし、個別に公共施設の在り方について検討したものが、「個別施設計画（アクションプラン）」（以下、「本計画」といいます）となります。

2. 本計画の位置付け及び背景

本計画は、上位計画である総合管理計画の付帯的な方針・計画となります。

<図：南会津町公共施設等個別施設計画の位置付け>

・インフラ長寿命化基本計画（国）

・公共施設等総合管理計画の策定にあたっての指針

南会津町公共施設等総合管理計画

（目標）

総延床面積の約 50.8%縮減

（方針）

供給量の適正化の推進

既存施設の有効活用

効率的な管理・運営の推進

南会津町公共施設等個別施設計画（アクションプラン）

行政系施設

町民文化系
施設

スポーツ・レクリエ
ーション系施設

保健・福祉
施設

医療施設

学校教育系
施設

社会教育系
施設

子育て支援
施設

公営住宅等

産業系施設

供給処理
施設

その他施設

総合管理計画においては、まず平成 28 年度末時点で本町が保有する、建物を有する全ての公共施設を確認しました。その結果、総棟数は 809 棟、総延床面積は 232,728 m²です。延床面積の割合を見ると、スポーツ・レクリエーション系施設が 25.8%と最も多く、次いで、学校教育系施設が 23.4%を占めています。

これらの建物を有する公共施設について、今後 40 年間に維持管理・更新等に係る経費は、約 1,069 億円と推計され、年間費用（年平均）は約 26.7 億円の試算となります。

これまで実際に支出してきた 1 年間の投資的経費の平均額約 13.2 億円（直近 5 年の投資的経費の年平均）と比較すると、今後 40 年間では約 2 倍の費用が必要となり、年間当たり平均で約 13.5 億円が不足することとなります。

その結果、前に述べたとおり約 50.8%の施設を縮減することで、過去 5 年平均の投資的経費と同程度まで将来の維持更新経費を抑えることができるという結果になりました。

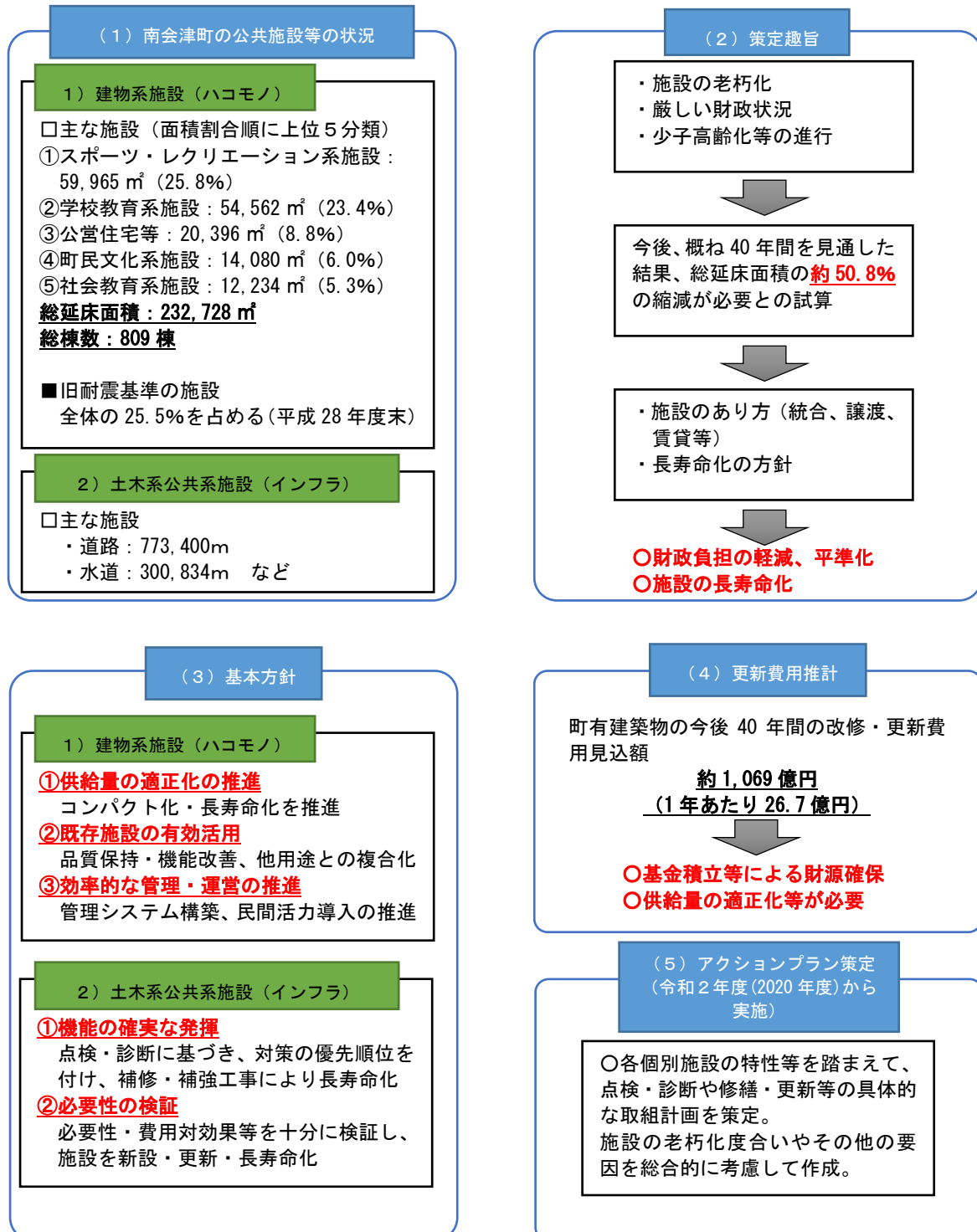
本町では、この「総延床面積の 50.8%縮減」を目標として掲げています。

<図：南会津町公共施設等総合管理計画の概要>

南会津町公共施設等総合管理計画の概要

平成 29 年 3 月時点

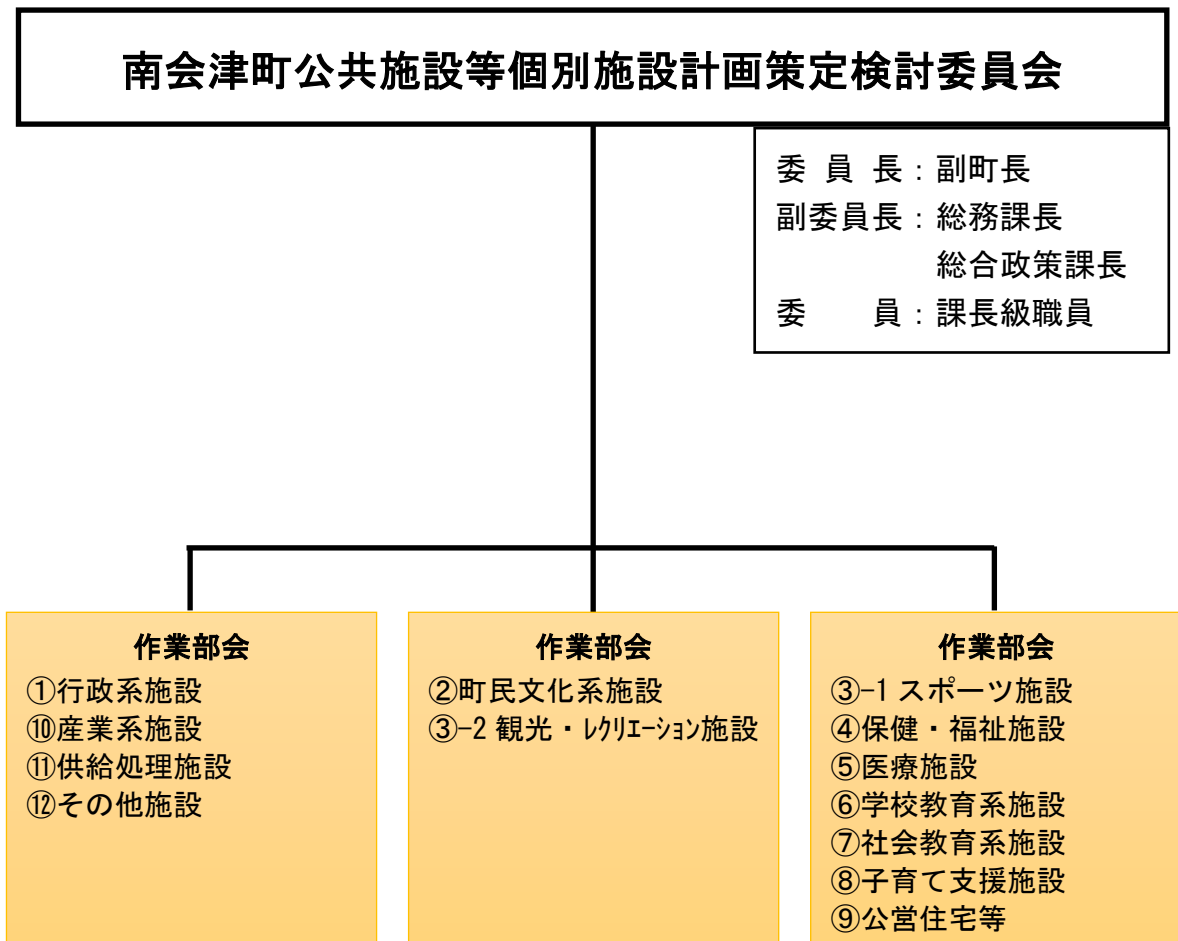
南会津町では、庁舎等のほか、橋りょうやトンネル等のインフラ施設を多数保有→老朽化が進行→**公共施設等の老朽化対策は喫緊の課題**



3. 本計画の推進体制

建物を有する公共施設のあり方について、副町長を委員長とし、下図のとおり組織を立ち上げて検討を行いました。

<南会津町公共施設等個別施設計画策定検討委員会組織図>



複数回の検討委員会及び作業部会を開催し、現状の課題、施設のあり方、今後の方針などを検討しました。その結果について、令和元年度（2019年度）時点の内容をまとめております。

施設別の方針

1. 総合管理計画の方針

本町は平成 18 年 3 月に、旧田島町、旧館岩村、旧伊南村、旧南郷村の 1 町 3 村が合併して、現在の姿になっています。そのため、旧町村で保有していた施設を現在の本町が全て引き継いでおり、多額の維持経費に反して公共施設の利用度が低い状況も見受けられます。

こうした状況を鑑みて、これからも継続して本町が行政サービスを提供していくために、総合管理計画では 3 つの基本的方針を立てました。

(1)供給量の適正化の推進

(2)既存施設の有効活用

(3)効率的な管理・運営の推進

(1)供給量の適正化の推進

将来の人口動向や財政状況を踏まえて、公共施設の総量（延床面積）の縮減を図り、公共施設のコンパクト化（統合、廃止及び取り壊し等）及び維持継続する施設の長寿命化を推進し、供給量の適正化を推進します。

(2)既存施設の有効活用

既存施設は、老朽化の状況や利用実態及び需要の見通しを踏まえて、建築年度が古く今後も継続していく必要がある施設については、計画的な建替え、修繕・改善による品質の保持や機能改善に努めるとともに、施設によっては他の用途との複合化を図り、既存施設の有効活用を推進します。

(3)効率的な管理・運営の推進

情報の一元管理や共有を図るための管理システムの構築、全庁的な推進体制の確立を進めるとともに、管理・運営の民間活力の導入の検討（民間に管理・運営を任せられる施設の民間への移管等）などにより、効率的な管理・運営を推進します。

この 3 つの基本的方針を念頭に、分類ごとに施設の現在おかれている状況や建物の状態を把握し、目標達成に向けて 10 年ごとに見直しをかけながら行動計画を策定していきます。

2. 施設別の方針

検討委員会及び作業部会において施設のあり方について検討した結果を下表のよう
にまとめました。

<表：例>

①	②	③	④	⑤	⑥	⑦
連番	施設名	住所	築年数 (R2年[2020年] 3月末時点)	建物 構造	方針	説明
例	館岩総合支所	松戸原 50	41	鉄筋 コンクリート	継続	継続して維持管理を 行います。

①連番

…用途分類ごとに施設を管理するための連番です。

②施設名

…本町が保有している公共施設の名称です。

③住所

…当該施設の所在地です。

④築年数（令和2年[2020年]3月末時点）

…令和2年[2020年]3月末時点での、施設が建設されてからの経過年数です。

⑤建物構造

…その施設の主な建物の構造です。

⑥方針

…令和元年度（2019年度）末時点における、施設の今後の方向性を示しています。
内容は次のとおりです。

- ・ 継続……当分の間、現状を維持します。
- ・ 建替……現在のサービスを維持するため、建替えを行います。
- ・ 統合……類似、その他の施設と建物を統合し、サービスの提供を行います。
- ・ 譲渡……基本的に現状のまま、住民や団体、民間企業等へ譲渡（有償・無償）
します。
- ・ 除却……建物を除却します。
- ・ 廃止……現在のサービスを廃止し、施設の使用を停止します。

⑦説明

…「方針」に対する説明です。

※なお、説明文の中には年次を表示してあるものもありますが、これは目標として掲げたものであり、毎年度の財政状況を見据えて実行に移していきます。

①行政系施設

連番	施設名	住所	築年数 (R2年 [2020年]3 月末時点)	建物 構造	方針	説明
1	南会津町役場	田島字後原甲 3531-1	54	鉄筋 コンクリート	除却	平成29年度に除却を行いました。
2	館岩総合支所	松戸原50	41	鉄筋 コンクリート	継続	継続して維持管理を行います。
3	伊南総合支所	古町字館跡998	44	鉄筋 コンクリート	継続	継続して維持管理を行います。
4	南郷総合支所	山口字村上864	53	鉄筋 コンクリート	継続	継続して維持管理を行います。
5	消防屯所1-1	田島字本町甲 3860-1	8	木造	継続	継続して維持管理を行います。
6	消防屯所1-2	田島字行司12-1	29	木造	建替	老朽化のため令和8年度(2026年度)までに建替を行います。
7	永田消防屯所1-3	永田字東俣 161-1	27	木造	継続	継続して維持管理を行います。
8	丹藤消防屯所1-4	丹藤字丹藤50-2	20	鉄骨造	継続	継続して維持管理を行います。
9	長野消防屯所1-5	長野字長野77	25	木造	継続	継続して維持管理を行います。
10	田部消防屯所1-6	田部字上原3-1	15	鉄骨造	継続	継続して維持管理を行います。
11	水無消防屯所1-7	水無字株木19-3	28	木造	継続	継続して維持管理を行います。

連番	施設名	住所	築年数 (R2年 [2020年]3 月末時点)	建物 構造	方針	説明
12	栗生沢消防屯所 1-8	栗生沢字前ノ畑 281-1	9	木造	継続	継続して維持管理を行います。
13	高野消防屯所 2-1	高野字上高野122	39	木造	建替	老朽化のため令和8年度 (2026年度)までに建替を 行います。
14	塩江消防屯所 2-2	塩江字上坪乙1141	27	木造	継続	継続して維持管理を行います。
15	福米沢消防屯所 2-3	福米沢字金井神 571-6	24	鉄骨造	継続	継続して維持管理を行います。
16	金井沢消防屯所 2-4	金井沢字沢田384-5	23	鉄骨造	継続	継続して維持管理を行います。
17	静川消防屯所 2-5	静川字豆渡143	42	木造	建替	老朽化のため令和8年度 (2026年度)までに建替を 行います。
18	針生消防屯所 2-6	針生字北根211-1	42	木造	建替	老朽化のため令和8年度 (2026年度)までに建替を 行います。
19	中荒井消防屯所 3-1	中荒井字長畔563	38	木造	建替	老朽化のため令和8年度 (2026年度)までに建替を 行います。
20	川島消防屯所 3-2	川島字宮前3-2	22	鉄骨造	継続	継続して維持管理を行います。
21	関本消防屯所 3-3	関本字百-560-9	42	木造	建替	老朽化のため令和8年度 (2026年度)までに建替を 行います。
22	藤生消防屯所 3-4	藤生字四百苺703-1	28	木造	継続	継続して維持管理を行います。

連番	施設名	住所	築年数 (R2年 [2020年]3 月末時点)	建物 構造	方針	説明
23	古今消防屯所3-5	糸沢字古渡戸1124	21	鉄骨造	継続	継続して維持管理を行います。
24	糸沢消防屯所3-6	糸沢字居平1932-3	40	木造	建替	老朽化のため令和8年度(2026年度)までに建替を行います。
25	羽塩消防屯所3-7	糸沢字滝ノ上10-1	8	木造	継続	継続して維持管理を行います。
26	滝原消防屯所3-8	滝原字宮中1037-1	35	木造	建替	老朽化のため令和8年度(2026年度)までに建替を行います。
27	南会津町消防団 本部屯所	田島字西上川原 乙65-1	47	鉄筋 コンクリート	除却	令和元年度(2019年度)に除却を行いました。
28	消防自動車車庫 (塩ノ原)	塩ノ原370	35	木造	継続	継続して維持管理を行います。
29	消防自動車車庫 (木賊)	宮里字宮ノ本 1800-2	48	木造	継続	継続して維持管理を行います。
30	消防自動車車庫 (湯ノ花)	湯ノ花363	25	木造	継続	継続して維持管理を行います。
31	消防自動車車庫 (熨斗戸)	熨斗戸40	48	木造	建替	老朽化のため令和8年度(2026年度)までに建替を行います。
32	消防自動車車庫 (高杖原)	高杖原324	34	木造	継続	継続して維持管理を行います。
33	消防自動車車庫 (井桁)	井桁115-1	30	木造	継続	継続して維持管理を行います。

連番	施設名	住所	築年数 (R2年 [2020年]3 月末時点)	建物 構造	方針	説明
34	消防自動車車庫 (岩下)	岩下394	46	木造	除却	平成30年度に除却を行いました。
35	南会津広域消防署 館岩分遣所	松戸原128	30	木造	継続	継続して維持管理を行います。
36	消防車車庫	松戸原50	41	鉄骨造	継続	継続して維持管理を行います。
37	上町消防車両車庫 (第1部)	古町字館跡48	24	木造	継続	継続して維持管理を行います。
38	多々石消防ポンプ 置場(第1部)	多々石字居平134	11	木造	継続	継続して維持管理を行います。
39	下町消防車両車庫 (第2部)	古町字西町尻 1428-23	38	木造	継続	継続して維持管理を行います。
40	道城消防車両車庫 (第3部)	古町字小沼7	14	木造	継続	継続して維持管理を行います。
41	白沢消防車両車庫 (第5部)	白沢字下ノ原116	27	木造	継続	継続して維持管理を行います。
42	青柳消防車両車庫 (第6部)	青柳字沢口76-2	41	木造	継続	継続して維持管理を行います。
43	小塩消防車両車庫 (第7部)	小塩字仲田10	19	木造	継続	継続して維持管理を行います。
44	宮沢消防車両車庫 (第8部)	宮沢字百苺80-1	9	木造	継続	継続して維持管理を行います。

連番	施設名	住所	築年数 (R2年 [2020年]3 月末時点)	建物 構造	方針	説明
45	浜野消防車両車庫 (第9部)	浜野字下毛原 181-1	25	木造	継続	継続して維持管理を行います。
46	内川消防車両車庫 (第10部)	内川字居平3-4	46	木造	継続	継続して維持管理を行います。
47	小立岩消防車両 車庫(第11部)	小立岩字居平110-1	46	木造	継続	継続して維持管理を行います。
48	水防倉庫・非常時 救援物資倉庫	古町字西町尻190	13	木造	継続	継続して維持管理を行います。
49	東消防ポンプ小屋	東字輪間56-17	47	木造	建替	老朽化のため令和8年度 (2026年度)までに建替を 行います。
50	中小屋消防ポンプ小屋	山口字六十苧362-2	14	木造	譲渡	中小屋区と令和3年度 (2021年度)までに協議を 整え、譲渡します。
51	木伏消防ポンプ小屋	木伏字西居平1033-2	31	木造	継続	継続して維持管理を行います。
52	大新田消防ポンプ小屋	大新田字上村2157-1	33	木造	継続	継続して維持管理を行います。
53	大橋消防ポンプ小屋	大橋字久保田734-4	24	木造	継続	継続して維持管理を行います。
54	本部予備ポンプ小屋	山口字堀田750-2	20	木造	継続	継続して維持管理を行います。
55	中山口消防ポンプ小屋	山口字村上807-3	25	木造	継続	継続して維持管理を行います。

連番	施設名	住所	築年数 (R2年 [2020年]3 月末時点)	建物 構造	方針	説明
56	下山口消防ポンプ小屋	山口字村下1746-1	28	木造	継続	継続して維持管理を行います。
57	台板橋消防ポンプ小屋	山口字倉田2387-3	34	木造	継続	継続して維持管理を行います。
58	鴉巣消防ポンプ小屋	鴉巣字村中1946-2	36	木造	継続	継続して維持管理を行います。
59	宮床消防ポンプ小屋	宮床字欠下486-2	7	木造	継続	継続して維持管理を行います。
60	界消防ポンプ小屋	界字日向下255	7	木造	継続	継続して維持管理を行います。
61	虻の宮消防ポンプ小屋	界字居平1287-2	19	木造	継続	継続して維持管理を行います。
62	富山消防ポンプ小屋	富山字上居平125-1	5	木造	継続	継続して維持管理を行います。
63	下山消防ポンプ小屋	下山字谷地158	24	木造	継続	継続して維持管理を行います。
64	乙沢消防ポンプ小屋	和泉田字稲場5610	23	木造	継続	継続して維持管理を行います。
65	上平消防ポンプ小屋	和泉田字上平3911	23	木造	継続	継続して維持管理を行います。
66	谷地消防ポンプ小屋	和泉田字沼橋 2847-1	27	鉄骨造	継続	継続して維持管理を行います。

連番	施設名	住所	築年数 (R2年 [2020年]3 月末時点)	建物 構造	方針	説明
67	和泉田消防屯所	和泉田字久保田 2396-1	6	木造	継続	継続して維持管理を行います。
68	水防倉庫	大新田字松原上 1021-1	24	木造	継続	継続して維持管理を行います。

②町民文化系施設

連番	施設名	住所	築年数 (R2年 [2020年]3 月末時点)	建物 構造	方針	説明
1	田部原集会施設	田島字田部原92-2	59	木造	継続	継続して維持管理を行います。
2	桧沢地区公民館	福米沢字宮ノ前1381	47	鉄筋 コンクリート	継続	継続して維持管理を行います。
3	館岩会館	松戸原55	28	鉄筋 コンクリート	継続	継続して維持管理を行います。
4	前沢集会所	前沢332	34	木造	継続	継続して維持管理を行います。
5	たのせ集会所	たのせ72-2	30	木造	継続	継続して維持管理を行います。
6	戸中集会所	戸中460	28	木造	継続	継続して維持管理を行います。
7	熨斗戸集会所	熨斗戸189-1	38	木造	継続	継続して維持管理を行います。
8	森戸集会所	森戸355	37	木造	継続	継続して維持管理を行います。
9	井桁集会所	井桁178-2	33	木造	継続	継続して維持管理を行います。
10	精舎集会所	精舎264	27	木造	継続	継続して維持管理を行います。
11	番屋集会所	番屋26-1	25	木造	継続	継続して維持管理を行います。

連番	施設名	住所	築年数 (R2年 [2020年]3 月末時点)	建物 構造	方針	説明
12	伊南会館	古町字館跡998	44	鉄筋 コンクリート	継続	継続して維持管理を行います。
13	下町集会所	古町字居平1-1	23	木造	継続	継続して維持管理を行います。
14	道城集会所	古町字小沼162	14	木造	継続	継続して維持管理を行います。
15	白沢集会所	白沢字村下タ216	16	木造	継続	継続して維持管理を行います。
16	小塩集会所	小塩字居平356	20	木造	継続	継続して維持管理を行います。
17	宮沢集会所	宮沢字下ノ原990-1	22	木造	継続	継続して維持管理を行います。
18	大桃集会所	大桃字上河原113	14	木造	継続	継続して維持管理を行います。
19	南郷総合センター	山口字村上842	51	鉄筋 コンクリート	継続	継続して維持管理を行います。(平成29年度に大規模改修を行いました。)
20	東集会所	東字輪間190-1	27	木造	継続	継続して維持管理を行います。
21	中小屋集会所	山口字六十苅362-2	38	鉄骨造	継続	継続して維持管理を行います。
22	木伏転作センター	木伏字西居平1001	29	木造	継続	継続して維持管理を行います。

連番	施設名	住所	築年数 (R2年 [2020年]3 月末時点)	建物 構造	方針	説明
23	水根沢集会所	水根沢字前田111	38	鉄骨造	継続	継続して維持管理を行います。
24	大新田集会所	大新田字上村195-1	28	木造	継続	継続して維持管理を行います。
25	大橋集会所	大橋字久保田724-4	25	木造	継続	継続して維持管理を行います。
26	台板橋集会所	山口字倉田2464-4	31	木造	継続	継続して維持管理を行います。
27	鴉巢集会所	鴉巢字村中1929-1	40	鉄骨造	継続	継続して維持管理を行います。
28	宮床集会所	宮床字川久保663	40	鉄骨造	継続	継続して維持管理を行います。
29	片貝集会所	片貝字中田51-2	38	鉄筋 コンクリート	継続	継続して維持管理を行います。
30	富山集会所	富山字上居平165	38	鉄骨造	継続	継続して維持管理を行います。
31	下山公民館	下山字谷地159-1	49	鉄筋 コンクリート	継続	継続して維持管理を行います。
32	乙沢集会所	和泉田字稲場5609	40	鉄骨造	継続	継続して維持管理を行います。
33	小野島集会所	小野島字石原345	32	木造	継続	継続して維持管理を行います。

連番	施設名	住所	築年数 (R2年 [2020年]3 月末時点)	建物 構造	方針	説明
34	界公民館	界字日向下255	39	鉄筋 コンクリート	継続	継続して維持管理を行います。
35	大川公民館	小立岩字居平199-1	42	鉄筋 コンクリート	継続	継続して維持管理を行います。
36	松下多目的集会 センター	丹藤字松下54	38	木造	継続	継続して維持管理を行います。
37	田部生活改善センター	田部字上山根147-2	44	木造	継続	継続して維持管理を行います。
38	栗生沢生活改善 センター	栗生沢字前ノ畑 287	46	木造	継続	継続して維持管理を行います。 (平成29年度に大規模 改修を行いました。)
39	高野生活改善センター	高野字岩下通647	46	木造	継続	継続して維持管理を行います。
40	静川生活改善センター	静川字能沢向乙 1034-2	45	木造	継続	継続して維持管理を行います。
41	川島交流センター	川島字川島平 1801-1	9	木造	継続	継続して維持管理を行います。
42	古今生活改善センター	糸沢字古内平4	39	木造	継続	継続して維持管理を行います。
43	塩ノ原生活改善 センター	塩ノ原1330	48	木造	継続	継続して維持管理を行います。
44	木賊生活改善センター	宮里字宮ノ本1825	43	木造	継続	継続して維持管理を行います。

連番	施設名	住所	築年数 (R2年 [2020年]3 月末時点)	建物 構造	方針	説明
45	湯ノ花温泉交流センター	湯ノ花981-1	13	木造	継続	継続して維持管理を行います。
46	川衣交流センター	宮里字川衣2392	11	木造	継続	継続して維持管理を行います。
47	総合交流促進センター いわした	岩下394	9	木造	継続	継続して維持管理を行います。
48	山の学習体験交流センター	多々石字居平116	11	木造	継続	継続して維持管理を行います。
49	青柳生活改善センター	青柳字家ノ下68	40	木造	継続	継続して維持管理を行います。
50	川の学習体験交流センター	浜野字三舁蒔560	11	木造	継続	継続して維持管理を行います。
51	内川生活改善センター	内川字上ノ原3	39	木造	継続	継続して維持管理を行います。

③スポーツ・レクリエーション系施設

連番	施設名	住所	築年数 (R2年 [2020年]3 月末時点)	建物 構造	方針	説明
1	田島体育館	田島字後原甲 3586-1	51	鉄骨造	継続	継続して維持管理を行います。
2	(びわのかげ運動公園) バイオトイレ	永田字枇杷影2	6	木造	継続	継続して維持管理を行います。
3	(びわのかげ運動公園) 東屋	永田字枇杷影2	34	木造	継続	継続して維持管理を行います。
4	(びわのかげ運動公園) 多目的グラウンド 倉庫	永田字枇杷影2	33	コンクリート ブロック造	継続	継続して維持管理を行います。
5	(びわのかげ運動公園) バイオトイレ	永田字枇杷影2	6	木造	継続	継続して維持管理を行います。
6	(びわのかげ運動公園) 公衆トイレ	永田字枇杷影2	5	木造	継続	継続して維持管理を行います。
7	(びわのかげ運動公園) 公衆便所	永田字枇杷影2	21	鉄筋 コンクリート	継続	継続して維持管理を行います。
8	(びわのかげ運動公園) 野球場施設	永田字枇杷影2	37	鉄筋 コンクリート	継続	継続して維持管理を行います。
9	(びわのかげ運動公園) 野球場 (ナイター 設備・スコアボード)	永田字枇杷影2	37	鉄骨造	継続	継続して維持管理を行います。
10	(びわのかげ運動公園) プール管理 事務所	永田字枇杷影2	36	鉄骨造	継続	継続して維持管理を行います。(町内のプールのあり方を一体的に見直します。)
11	(びわのかげ運動公園) 便所	永田字枇杷影2	34	鉄筋 コンクリート	継続	継続して維持管理を行います。

連番	施設名	住所	築年数 (R2年 [2020年]3 月末時点)	建物 構造	方針	説明
12	(びわのかげ運動公園) 便所	永田字枇杷影2	34	鉄筋 コンクリート	継続	継続して維持管理を行います。
13	田島武道館	田島字宮本1-2	43	木造	継続	継続して維持管理を行います。
14	会津高原たかつえ 運動広場管理棟	高杖原502	34	木造	継続	継続して維持管理を行います。
15	ふるさとの家体育館	和泉田字沼橋 2860-1	58	鉄骨造	廃止	老朽化のため令和8年度 (2026年度)までに廃止します。
16	館岩町民プール付属室	松戸原105-1	45	コンクリート ブロック造	継続	継続して維持管理を行います。 (町内のプールのあり方を一体的に見直します。)
17	(伊南地域交流センター) 地域交流センター	古町字石原525	16	木造	継続	継続して維持管理を行います。
18	(伊南地域交流センター) 渡廊下	古町字石原525	16	木造	継続	継続して維持管理を行います。
19	伊南武道館	古町字石原35-1	40	鉄筋 コンクリート	継続	継続して維持管理を行います。
20	伊南町民プール付属室	古町字館跡52	48	コンクリート ブロック造	継続	継続して維持管理を行います。 (町内のプールのあり方を一体的に見直します。)
21	伊南弓道場	青柳字久川24	29	木造	継続	継続して維持管理を行います。
22	南郷体育館	山口字村上1193	40	鉄筋 コンクリート	継続	継続して維持管理を行います。

連番	施設名	住所	築年数 (R2年 [2020年]3 月末時点)	建物 構造	方針	説明
23	南郷体育館 屋外便所	山口字村上1193	33	コンクリート ブロック造	継続	継続して維持管理を行います。
24	(静川農村公園) 山村広場休憩所 東屋	静川字林下乙 1569-3	35	木造	継続	継続して維持管理を行います。
25	(静川農村公園) 山村広場 倉庫	静川字林下乙 1569-3	35	木造	除却	使用しないため令和元年度 (2019年度)に除却を行いました。
26	(静川農村公園) 山村広場 便所	静川字林下乙 1569-3	35	木造	除却	使用しないため令和元年度 (2019年度)に除却を行いました。
27	(会津山村道場・うさぎの森) 山荘ななみね (宿泊A)	糸沢字西沢山 3692-20	20	木造	継続	継続して維持管理を行います。
28	(会津山村道場・うさぎの森) オートキャンプ場 (炊事場)	糸沢字西沢山 3692-20	19	木造	継続	継続して維持管理を行います。
29	(会津山村道場・うさぎの森) 会津山村道場 (森の体験館)	糸沢字西沢山 3692-20	20	木造	継続	継続して維持管理を行います。
30	(会津山村道場・うさぎの森) 森の交流館 (管理棟)	糸沢字西沢山 3692-20	20	木造	継続	継続して維持管理を行います。
31	(会津山村道場・うさぎの森) 会津山村道場 (倉庫)	糸沢字西沢山 3692-20	20	木造	継続	継続して維持管理を行います。
32	(会津山村道場・うさぎの森) オートキャンプ場 (便所)	糸沢字西沢山 3692-20	19	木造	除却	使用しないため令和2年度 (2020年度)に除却を行います。
33	(会津山村道場・うさぎの森) オートキャンプ場 (倉庫)	糸沢字西沢山 3692-20	19	木造	継続	継続して維持管理を行います。

連番	施設名	住所	築年数 (R2年 [2020年]3 月末時点)	建物 構造	方針	説明
34	(会津山村道場・うさぎの森) オートキャンプ場研修所 (七峰館)	系沢字西沢山 3692-20	19	木造	除却	使用しないため令和6年度(2024年度)に除却を行います。
35	(会津山村道場・うさぎの森) オートキャンプ場キャンプセンター	系沢字西沢山 3692-20	19	木造	継続	継続して維持管理を行います。
36	(会津山村道場・うさぎの森) 便所	系沢字西沢山 3692-20	19	木造	除却	使用しないため令和2年度(2020年度)に除却を行います。
37	(会津山村道場・うさぎの森) 山荘ななみね(宿泊A)	系沢字西沢山 3692-20	20	木造	継続	継続して維持管理を行います。
38	(会津山村道場・うさぎの森) 山荘ななみね(宿泊B)	系沢字西沢山 3692-20	20	木造	継続	継続して維持管理を行います。
39	(会津山村道場・うさぎの森) 山荘ななみね(宿泊C)	系沢字西沢山 3692-20	20	木造	継続	継続して維持管理を行います。
40	(会津山村道場・うさぎの森) 山荘ななみね(附属棟)	系沢字西沢山 3692-20	20	木造	継続	継続して維持管理を行います。
41	(会津山村道場・うさぎの森) 森の交流館(体育館)	系沢字西沢山 3692-20	20	鉄筋 ｺﾝｸﾘｰﾄ	継続	継続して維持管理を行います。
42	(会津山村道場・うさぎの森) 山荘ななみね(リネン倉庫)	系沢字西沢山 3692-20	19	木造	継続	継続して維持管理を行います。
43	(会津山村道場・うさぎの森) オートキャンプ場(便所)	系沢字西沢山 3692-20	19	木造	継続	継続して維持管理を行います。
44	(会津山村道場・うさぎの森) オートキャンプ場(第二便所)	系沢字西沢山 3692-20	19	木造	継続	継続して維持管理を行います。

連番	施設名	住所	築年数 (R2年 [2020年]3 月末時点)	建物 構造	方針	説明
45	(会津田島ステーションプラザ) 集会所	田島字後町甲 3973-1	30	鉄筋 コンクリート	継続	継続して維持管理を行います。
46	(会津田島ステーションプラザ) モニュメントタワー	田島字後町甲 3973-1	28	鉄筋 コンクリート	継続	継続して維持管理を行います。
47	(会津田島ステーションプラザ) 時計塔	田島字後町甲 3973-1	30	鉄骨鉄筋 コンクリート	継続	継続して維持管理を行います。
48	(会津田島祇園会館) 祇園会館	田島字大坪30-1	25	鉄筋 コンクリート	廃止	施設修繕に多額の経費が見込まれるため令和8年度(2026年度)で廃止します。
49	(会津田島祇園会館) あずまや	田島字大坪30-1	25	木造	廃止	施設修繕に多額の経費が見込まれるため令和8年度(2026年度)で廃止します。
50	(会津田島祇園会館) 電源室	田島字大坪30-1	25	鉄筋 コンクリート	廃止	施設修繕に多額の経費が見込まれるため令和8年度(2026年度)で廃止します。
51	針生青少年旅行村 (中央管理棟)	針生字宮ノ下1734-1	48	木造	除却	平成30年度に除却を行いました。
52	(あらかい健康キャンプ村) 宿泊室・食堂等	滝原字笹小屋1696-4	64	木造	除却	平成23年度に除却を行いました。
53	(あらかい健康キャンプ村) 宿泊室	滝原字笹小屋1696-4	64	木造	継続	継続して維持管理を行います。
54	(丸山緑地公園) あずまや	田島字丸山	23	木造	継続	継続して維持管理を行います。
55	(丸山緑地公園) あずまや	田島字丸山	21	木造	継続	継続して維持管理を行います。

連番	施設名	住所	築年数 (R2年 [2020年]3 月末時点)	建物 構造	方針	説明
56	(だいくらスキー場) スキー場第一ロッジ (管理事務所)	針生字屋滝山1951	38	木造	継続	継続して維持管理を行います。
57	(だいくらスキー場) センターハウス	針生字屋滝山857-150	32	鉄骨造	継続	継続して維持管理を行います。
58	(だいくらスキー場) 第1トリプルリフト 山麓駅舎	針生字屋滝山857-154	33	鉄骨造	継続	継続して維持管理を行います。
59	(だいくらスキー場) 第1トリプルリフト 山頂駅舎	針生字屋滝山857-87	33	鉄骨造	継続	継続して維持管理を行います。
60	(だいくらスキー場) 第2トリプルリフト 山麓駅舎	針生字屋滝山857-37	31	鉄骨造	継続	継続して維持管理を行います。
61	(だいくらスキー場) 駐車場管理棟	針生字屋滝山1951	37	木造	除却	平成23年度に除却を行いました。
62	(だいくらスキー場) プロパン倉庫(ポンベ 室・燃料庫)	針生字屋滝山857-150	32	コンクリ ブロック造	継続	継続して維持管理を行います。
63	(だいくらスキー場) 浄化槽管理室	針生字屋滝山1951	32	鉄筋 コンクリ	除却	平成9年度に除却を行いました。
64	(だいくらスキー場) 人工降雪設備監視室 (倉庫)	針生字屋滝山1951	21	鉄骨造	継続	継続して維持管理を行います。
65	(だいくらスキー場) 人工降雪設備格納庫 (倉庫)	針生字屋滝山1951	21	鉄骨造	継続	継続して維持管理を行います。
66	(だいくらスキー場) 人工降雪設備機械室	針生字屋滝山1951	21	鉄骨造	除却	使用出来ないため令和3年度(2021年度)までに除却を行います。

連番	施設名	住所	築年数 (R2年 [2020年]3 月末時点)	建物 構造	方針	説明
67	(だいくらスキー場) スキー場第二ロッジ (観光会館)	針生字屋滝山1951	37	木造	継続	継続して維持管理を行います。
68	(だいくらスキー場) スキー場第四ロッジ	針生字屋滝山1951	37	鉄骨造	継続	継続して維持管理を行います。
69	(だいくらスキー場) 浄化槽管理室	針生字屋滝山857-150	32	鉄筋 コンクリート	継続	継続して維持管理を行います。
70	(だいくらスキー場) 駐車場管理棟	針生字屋滝山857-150	30	木造	継続	継続して維持管理を行います。
71	(だいくらスキー場) スキー場第二ロッジ (観光会館)	針生字屋滝山1951	34	木造	除却	平成9年度に除却を行いました。
72	(だいくらスキー場) スキー学校(休憩所、 ロッジ)	針生字屋滝山1951	35	木造	継続	継続して維持管理を行います。
73	(だいくらスキー場) スキー学校(公衆浴 場、便所)	針生字屋滝山1951	31	木造	継続	継続して維持管理を行います。
74	(だいくらスキー場) 第1トリプルリフト 改札所	針生字屋滝山857-37	33	木造	継続	継続して維持管理を行います。
75	(だいくらスキー場) 第2トリプルリフト 改札所	針生字屋滝山857-37	30	木造	継続	継続して維持管理を行います。
76	(だいくらスキー場) スノーパドーム倉庫	針生字屋滝山857-37	25	鉄骨造	継続	継続して維持管理を行います。
77	(だいくらスキー場) 第2トリプルリフト 山頂駅舎	針生字屋滝山857-87	31	鉄骨造	継続	継続して維持管理を行います。

連番	施設名	住所	築年数 (R2年 [2020年]3 月末時点)	建物 構造	方針	説明
78	会津高原リゾートイン 台鞍 (ホテル)	針生字昼滝山1951	30	鉄骨造	継続	継続して維持管理を行います。
79	林産物展示販売施設 (道の駅たじま)	糸沢字男鹿沼原 3242-13	25	木造	継続	継続して維持管理を行います。
80	(緑の広場) 管理事務所	針生字昼滝山857-25	36	木造	継続	継続して維持管理を行います。
81	(緑の広場) あずま屋	針生字昼滝山857-25	36	木造	継続	継続して維持管理を行います。
82	(緑の広場) 野外調理施設	針生字昼滝山857-25	36	木造	継続	継続して維持管理を行います。
83	(緑の広場) 野外調理施設	針生字昼滝山857-25	36	木造	継続	継続して維持管理を行います。
84	(緑の広場) 便所	針生字昼滝山857-25	36	木造	継続	継続して維持管理を行います。
85	(緑の広場) 便所	針生字昼滝山857-25	36	木造	継続	継続して維持管理を行います。
86	(会津高原駅憩いの 家) 連絡橋	滝原字夏井1089-1	34	木造	継続	継続して維持管理を行います。
87	(会津高原駅憩いの 家) 休憩所	滝原字夏井1089-1	34	木造	継続	継続して維持管理を行います。
88	(会津高原駅憩いの 家) 会津高原駅前 公衆便所	滝原字夏井1089-1	35	コンクリート ブロック造	継続	継続して維持管理を行います。

連番	施設名	住所	築年数 (R2年 [2020年]3 月末時点)	建物 構造	方針	説明
89	(会津高原駅憩いの家) 渡り廊下 (通路上屋)	滝原字夏井1089-1	35	鉄骨造	継続	継続して維持管理を行います。
90	田島郷土文化保存 伝習館	田島字宮本甲629	31	鉄骨鉄筋 コンクリート	継続	継続して維持管理を行います。
91	地場産品展示販売施設 (南会津ふるさと物産館)	田島字宮本東41-1	9	木造	継続	継続して維持管理を行います。
92	展示用テント格納庫	田島字行司12-1	41	木造	譲渡	商工会と令和2年度(2020年度)までに協議を整え、譲渡します。
93	ステーションプラザ キューピクル	田島字西番場368-2	30	鉄筋 コンクリート	継続	継続して維持管理を行います。
94	(田島ダム公園) 便所	高野字白藤12-1	21	木造	継続	継続して維持管理を行います。
95	(田島ダム公園) 給水小屋	高野字白藤12-1	21	木造	継続	継続して維持管理を行います。
96	(しらかば公園) 管理事務所	湯ノ花1251-1、 1216-1、1217-1、 1389-1、1389-2	34	木造	継続	継続して維持管理を行います。
97	(しらかば公園) 食堂施設	湯ノ花1251-1、 1216-1、1217-1、 1389-1、1389-2	29	木造	継続	継続して維持管理を行います。
98	(しらかば公園) キャンプ場管理棟	湯ノ花1251-1、 1216-1、1217-1、 1389-1、1389-2	31	木造	継続	継続して維持管理を行います。
99	(しらかば公園) 便所	湯ノ花1251-1、 1216-1、1217-1、 1389-1、1389-2	31	木造	継続	継続して維持管理を行います。

連番	施設名	住所	築年数 (R2年 [2020年]3 月末時点)	建物 構造	方針	説明
100	(しらかば公園) 炊事場	湯ノ花1251-1、 1216-1、1217-1、 1389-1、1389-2	31	木造	継続	継続して維持管理を行います。
101	(しらかば公園) 収納庫(物置)	湯ノ花1251-1、 1216-1、1217-1、 1389-1、1389-2	31	木造	継続	継続して維持管理を行います。
102	(しらかば公園) バンガロー1	湯ノ花1251-1、 1216-1、1217-1、 1389-1、1389-2	31	木造	継続	継続して維持管理を行います。
103	(しらかば公園) バンガロー2	湯ノ花1251-1、 1216-1、1217-1、 1389-1、1389-2	31	木造	継続	継続して維持管理を行います。
104	(しらかば公園) バンガロー3	湯ノ花1251-1、 1216-1、1217-1、 1389-1、1389-2	31	木造	継続	継続して維持管理を行います。
105	(しらかば公園) 体育館	湯ノ花1251-1、 1216-1、1217-1、 1389-1、1389-2	28	木造	継続	継続して維持管理を行います。
106	(しらかばの森) バーベキューハウス	湯ノ花1389-1	29	木造	継続	継続して維持管理を行います。かつ規模縮小を行いません。
107	(たのせ農村公園) 東屋	塩ノ原1911	13	木造	継続	継続して維持管理を行います。
108	(たのせ農村公園) 公衆用トイレ	塩ノ原1911	13	木造	継続	継続して維持管理を行います。
109	(たかつえスキー場) スキーハウス スペーシア	高杖原731	29	鉄骨造	継続	継続して維持管理を行います。
110	(たかつえスキー場) 人工降雪機ポンプ室	高杖原731	22	コンクリート ブロック造	継続	継続して維持管理を行います。

連番	施設名	住所	築年数 (R2年 [2020年]3 月末時点)	建物 構造	方針	説明
111	(たかつえスキー場) スカイロード2運転室	高杖原731	23	木造	継続	継続して維持管理を行います。
112	(たかつえスキー場) スカイロード2監視室	高杖原731	23	木造	継続	継続して維持管理を行います。
113	(たかつえスキー場) 第1トリプルリフト 運転室	高杖原731	23	木造	継続	継続して維持管理を行います。
114	(たかつえスキー場) 第1トリプルリフト 監視室	高杖原731	23	木造	継続	継続して維持管理を行います。
115	(たかつえスキー場) 人工降雪機機械室	高杖原731	23	鉄筋 コンクリート	継続	継続して維持管理を行います。
116	(たかつえスキー場) 人工降雪機監視室1	高杖原731	22	木造	継続	継続して維持管理を行います。
117	(たかつえスキー場) 人工降雪機機械室2	高杖原731	22	コンクリート ブロック造	継続	継続して維持管理を行います。
118	(たかつえスキー場) 人工降雪機ポンプ室1	高杖原731	22	コンクリート ブロック造	継続	継続して維持管理を行います。
119	ものづくり伝承館	塩ノ原3-1	10	鉄骨造	継続	継続して維持管理を行います。
120	たかつえレストハウス	高杖原535	8	鉄骨造	継続	継続して維持管理を行います。
121	会津高原雪室施設	高杖原535	14	鉄骨造	継続	継続して維持管理を行います。

連番	施設名	住所	築年数 (R2年 [2020年]3 月末時点)	建物 構造	方針	説明
122	会津高原ホテル	高杖原537	32	鉄筋 コンクリート	廃止	施設修繕に多額の経費が見込まれるため令和8年度(2026年度)で廃止します。
123	会津高原ホテル 倉庫	高杖原537	32	コンクリート ブロック造	廃止	施設修繕に多額の経費が見込まれるため令和8年度(2026年度)で廃止します。
124	館岩広域観光案内所	松戸原156	26	木造	継続	継続して維持管理を行います。
125	(たかつえカントリークラブ) クラブハウス	八木ノ沢16	27	鉄筋 コンクリート	継続	継続して維持管理を行います。
126	(たかつえカントリークラブ) スタート小屋	八木ノ沢16	27	木造	継続	継続して維持管理を行います。
127	(たかつえカントリークラブ) 避雷舎	八木ノ沢16	27	木造	継続	継続して維持管理を行います。
128	(たかつえカントリークラブ) ゴルフ練習場	八木ノ沢16	11	鉄骨造	継続	継続して維持管理を行います。
129	(たかつえカントリークラブ) ゴルフ場受水槽ポンプ建物	八木ノ沢16	27	鉄骨造	継続	継続して維持管理を行います。
130	(たかつえカントリークラブ) ゴルフ場カート置場	八木ノ沢16	27	鉄骨鉄筋 コンクリート	継続	継続して維持管理を行います。
131	(たかつえカントリークラブ) ゴルフ場コース管理事務所	八木ノ沢16	27	鉄骨造	継続	継続して維持管理を行います。
132	(たかつえカントリークラブ) ゴルフ場コース管理倉庫(2)	八木ノ沢16	27	鉄骨造	継続	継続して維持管理を行います。

連番	施設名	住所	築年数 (R2年 [2020年]3 月末時点)	建物 構造	方針	説明
133	(たかつえカントリー クラブ) ゴルフ場 コース管理倉庫(1)	八木ノ沢16	27	鉄骨造	継続	継続して維持管理を行います。
134	(たかつえカントリー クラブ) からまつ売店	八木ノ沢16	27	木造	継続	継続して維持管理を行います。
135	(たかつえカントリー クラブ) しらかば売店	八木ノ沢16	27	木造	継続	継続して維持管理を行います。
136	(たかつえカントリー クラブ) スタート小屋	八木ノ沢16	27	木造	継続	継続して維持管理を行います。
137	(たかつえカントリー クラブ) 避雷舎	八木ノ沢16	27	木造	継続	継続して維持管理を行います。
138	(古町温泉赤岩荘) 公衆浴場	古町字太子堂186-2	27	木造	継続	継続して維持管理を行います。
139	(古町温泉赤岩荘) 古町温泉物置	古町字太子堂186-2	27	木造	継続	継続して維持管理を行います。
140	(古町温泉赤岩荘) ボイラー室	古町字太子堂186-2	27	木造	継続	継続して維持管理を行います。
141	(古町農村公園) 便所	古町字馬乗馬場68	18	鉄筋 コンクリート	継続	継続して維持管理を行います。
142	(古町農村公園) 東屋	古町字馬乗馬場68	18	木造	継続	継続して維持管理を行います。
143	(久川ふれあい広場) 管理棟	青柳字滝倉1080-1	22	木造	継続	継続して維持管理を行います。

連番	施設名	住所	築年数 (R2年 [2020年]3 月末時点)	建物 構造	方針	説明
144	(久川ふれあい広場) 炊事場	青柳字滝倉1080-1	22	木造	継続	継続して維持管理を行います。
145	(高畑スキー場) センターハウス	大桃字一の間々20-3	31	木造	継続	継続して維持管理を行います。
146	(高畑スキー場) レッ ドリフト小屋 (山頂)	大桃字一の間々20-3	33	木造	建替	老朽化のため令和8年度 (2026年度)までに建替を行います。
147	(高畑スキー場) オレ ンジリフト 小屋 (山麓)	大桃字一の間々20-3	30	木造	継続	継続して維持管理を行います。
148	(高畑スキー場) オレ ンジリフト 小屋 (山頂)	大桃字一の間々20-3	30	木造	建替	老朽化のため令和8年度 (2026年度)までに建替を行います。
149	(高畑スキー場) 車両格納庫	大桃字一の間々20-3	27	鉄骨造	継続	継続して維持管理を行います。
150	(高畑スキー場) トイレハウス	大桃字一の間々20-3	29	木造	継続	継続して維持管理を行います。
151	(高畑スキー場) 森林 休養施設(中腹レスト ハウス)	大桃字一の間々20-3	31	木造	継続	継続して維持管理を行います。
152	(高畑スキー場) 駐車場管理棟	大桃字一の間々20-3	30	木造	継続	継続して維持管理を行います。
153	(高畑スキー場) ブラ ックリフト 小屋 (山麓)	大桃字一の間々20-3	31	木造	継続	継続して維持管理を行います。
154	(高畑スキー場) ブラ ックリフト 小屋 (山頂)	大桃字一の間々20-3	31	木造	継続	継続して維持管理を行います。

連番	施設名	住所	築年数 (R2年 [2020年]3 月末時点)	建物 構造	方針	説明
155	(高畑スキー場) ブル ーリフト小屋 (山麓)	大桃字一の間々20-3	33	木造	建替	老朽化のため平成30年度に 建替を行いました。
156	(高畑スキー場) ブル ーリフト小屋 (山頂)	大桃字一の間々20-3	33	木造	建替	老朽化のため令和8年度 (2026年度) までに建替を行 います。
157	(高畑スキー場) レッ ドリフト小屋 (山麓)	大桃字一の間々20-3	33	木造	継続	継続して維持管理を行いま す。
158	多々石ロッジ	多々石字風下50	41	木造	除却	使用していないため令和4 年度(2022年度) までに除却 を行います。
159	屏風岩休憩所	大桃字駒ヶ岳山16-1	24	木造	継続	継続して維持管理を行いま す。
160	(せせらぎオートキャ ンプ場) 管理棟	大桃字平沢山1041-1	20	木造	廃止	平成28年度から休止してお り、収益性が見込めないた め、令和元年度(2019年度) に廃止します。
161	(せせらぎオートキャ ンプ場) サニタリーハウス	大桃字平沢山1041-1	20	木造	廃止	平成28年度から休止してお り、収益性が見込めないた め、令和元年度(2019年度) に廃止します。
162	(せせらぎオートキャ ンプ場) 炊事棟A	大桃字平沢山1041-1	20	木造	廃止	平成28年度から休止してお り、収益性が見込めないた め、令和元年度(2019年度) に廃止します。
163	(せせらぎオートキャ ンプ場) 炊事棟B	大桃字平沢山1041-1	20	木造	廃止	平成28年度から休止してお り、収益性が見込めないた め、令和元年度(2019年度) に廃止します。
164	旧小豆温泉窓明の湯	大桃字平沢山1041-3	25	木造	除却	建替を行ったため令和7年 度(2025年度) までに除却を 行います。
165	(小豆温泉花木の宿) 母屋	大桃字平沢山1041-1	23	鉄筋 コンクリート	継続	継続して維持管理を行いま す。

連番	施設名	住所	築年数 (R2年 [2020年]3 月末時点)	建物 構造	方針	説明
166	(小豆温泉花木の宿) 渡り廊下	大桃字平沢山1041-1	23	木造	継続	継続して維持管理を行います。
167	(小豆温泉花木の宿) 格納庫	大桃字平沢山1041-1	23	鉄骨造	継続	継続して維持管理を行います。
168	(小豆温泉花木の宿) 離れ	大桃字平沢山1041-1	23	木造	継続	継続して維持管理を行います。
169	(小豆温泉花木の宿) 曲り屋	大桃字平沢山1041-1	23	鉄筋 コンクリート	継続	継続して維持管理を行います。
170	(小豆温泉花木の宿) 納屋	大桃字平沢山1041-1	23	鉄筋 コンクリート	継続	継続して維持管理を行います。
171	(小豆温泉花木の宿) 浴室棟	大桃字平沢山1041-1	23	鉄筋 コンクリート	継続	継続して維持管理を行います。(令和元年度(2019年度)に改修を行いました。)
172	(小豆温泉花木の宿) 電気室	大桃字平沢山1041-1	23	鉄筋 コンクリート	継続	継続して維持管理を行います。
173	(高清水自然公園) 管理棟	界字長地沢口 4298-12	28	木造	継続	継続して維持管理を行います。
174	(高清水自然公園) 便所	界字長地沢口 4298-12	29	鉄筋 コンクリート	継続	継続して維持管理を行います。
175	(高清水自然公園) 管理棟脇炊事場	界字長地沢口 4298-12	29	木造	継続	継続して維持管理を行います。
176	(高清水自然公園) 倉庫	界字長地沢口 4298-12	28	木造	継続	継続して維持管理を行います。

連番	施設名	住所	築年数 (R2年 [2020年]3 月末時点)	建物 構造	方針	説明
177	(高清水自然公園) キャンプ場炊事場	界字長地沢口 4298-12	27	木造	継続	継続して維持管理を行います。
178	(高清水自然公園) キャンプ場ツリー ハウス (バンガロー)	界字長地沢口 4298-12	29	木造	廃止	使用していないため令和8年度(2026年度)までに廃止します。
179	(高清水自然公園) キャンプ場ツリーハウス (バンガロー)	界字長地沢口 4298-12	29	木造	廃止	使用していないため令和8年度(2026年度)までに廃止します。
180	(高清水自然公園) キャンプ場ツリー ハウス (バンガロー)	界字長地沢口 4298-12	29	木造	廃止	使用していないため令和8年度(2026年度)までに廃止します。
181	(高清水自然公園) キャンプ場ツリー ハウス (バンガロー)	界字長地沢口 4298-12	29	木造	廃止	使用していないため令和8年度(2026年度)までに廃止します。
182	(高清水自然公園) キャンプ場ツリー ハウス (バンガロー)	界字長地沢口 4298-12	29	木造	廃止	使用していないため令和8年度(2026年度)までに廃止します。
183	(南郷スキー場) センターハウス	界字湯の入293	28	鉄筋 コンクリート	継続	継続して維持管理を行います。
184	(南郷スキー場) 第4シングルリフト 山麓管理棟	界字湯の入293	37	木造	廃止	使用していないため令和8年度(2026年度)までに廃止します。
185	(南郷スキー場) 第4シングルリフト 山頂管理棟	界字湯の入293	37	木造	廃止	使用していないため令和8年度(2026年度)までに廃止します。
186	(南郷スキー場) 第5ペアリフト 山麓管理棟	界字湯の入293	31	木造	継続	継続して維持管理を行います。
187	(南郷スキー場) 第5ペアリフト 山頂管理棟	界字湯の入293	31	木造	継続	継続して維持管理を行います。

連番	施設名	住所	築年数 (R2年 [2020年]3 月末時点)	建物 構造	方針	説明
188	(南郷スキー場) 第6シングルリフト 山麓管理棟	界字湯の入293	43	木造	廃止	使用していないため令和8年度(2026年度)までに廃止します。
189	(南郷スキー場) 第6シングルリフト 山頂管理棟	界字湯の入293	43	木造	廃止	使用していないため令和8年度(2026年度)までに廃止します。
190	(南郷スキー場) フリーパーク内休憩所	界字湯の入293	16	木造	継続	継続して維持管理を行います。
191	(南郷スキー場) コーヒーハウス	界字湯の入293	44	木造	継続	継続して維持管理を行います。
192	(南郷スキー場) 南郷ロッジ	界字湯の入293	43	木造	継続	継続して維持管理を行います。
193	(南郷スキー場) リフト券売場	界字湯の入293	26	木造	継続	継続して維持管理を行います。
194	(南郷スキー場) 生産物直売所	界字湯の入293	31	木造	除却	使用していないため令和元年度(2019年度)に除却を行いました。
195	(南郷スキー場) 第1ペアリフトB線 山麓管理棟	界字湯の入293	28	木造	継続	継続して維持管理を行います。
196	(南郷スキー場) 第1ペアリフトB線 山頂管理棟	界字湯の入293	28	木造	継続	継続して維持管理を行います。
197	(南郷スキー場) 第3ペアリフト 山麓管理棟	界字湯の入293	31	木造	継続	継続して維持管理を行います。
198	(南郷スキー場) 第3ペアリフト 山頂管理棟	界字湯の入293	31	木造	継続	継続して維持管理を行います。

連番	施設名	住所	築年数 (R2年 [2020年]3 月末時点)	建物 構造	方針	説明
199	(南郷スキー場) 第3ペアリフト 中間停留所管理棟	界字湯の入293	13	木造	継続	継続して維持管理を行います。
200	さゆり会館	界字上ノ山4308-27	21	鉄筋 コンクリート	除却	他の場所に建替をするため 令和4年度(2022年度)までに 除却を行います。
201	さゆり会館 渡廊下	界字上ノ山4308-27	21	鉄骨造	除却	他の場所に建替をするため 令和4年度(2022年度)までに 除却を行います。
202	(さゆり荘) 本館	界字上ノ山4308-27	46	鉄筋 コンクリート	除却	他の場所に建替をするため 令和4年度(2022年度)までに 除却を行います。
203	(さゆり荘) 浴場	界字上ノ山4308-27	49	鉄骨造	除却	他の場所に建替をするため 令和4年度(2022年度)までに 除却を行います。
204	(さゆり荘) 3階渡廊下	界字上ノ山4308-27	46	鉄骨造	除却	他の場所に建替をするため 令和4年度(2022年度)までに 除却を行います。
205	(さゆり荘) 自転車格納庫B棟	界字上ノ山4308-27	30	鉄骨造	除却	他の場所に建替をするため 令和4年度(2022年度)までに 除却を行います。
206	(さゆり荘) テニスコート倉庫	界字上ノ山4308-27	30	木造	除却	他の場所に建替をするため 令和4年度(2022年度)までに 除却を行います。
207	(きらら289) 交流センター・物産館	山口字橋尻1	22	鉄筋 コンクリート	継続	継続して維持管理を行います。
208	(きらら289) 公衆トイレ	山口字橋尻1	11	木造	継続	継続して維持管理を行います。
209	チップボイラー 活用施設	山口字橋尻1	8	鉄骨造	継続	継続して維持管理を行います。
210	山口温泉源泉	山口字四畝割948-93	26	木造	継続	継続して維持管理を行います。

連番	施設名	住所	築年数 (R2年 [2020年]3 月末時点)	建物 構造	方針	説明
211	中小屋農産物直売所	山口字椿平222	11	木造	継続	継続して維持管理を行います。
212	ビューポイント施設	山口字椿平222	25	木造	継続	継続して維持管理を行います。

④保健・福祉施設

連番	施設名	住所	築年数 (R2年 [2020年]3 月末時点)	建物 構造	方針	説明
1	館岩保健センター	松戸原163	21	木造	継続	継続して維持管理を行います。
2	伊南保健センター すこやか	古町字館跡998	20	鉄骨造	継続	継続して維持管理を行います。
3	ひかり園 (旧ひかり保育所)	田島字寺前甲3055	47	鉄筋 コンクリート	建替	令和6年度(2024年度)頃に 新設予定の県の特別支援学 校周辺へ令和8年度(2026年 度)までに建替を行います。
4	高齢者センター	永田字枇杷影2-1	32	鉄筋 コンクリート	継続	継続して維持管理を行います。
5	健康交流センター	永田字枇杷影2-1	20	鉄骨造	継続	継続して維持管理を行います。
6	老人デイサービス センター 七峰	関本字百一560-8	26	鉄筋 コンクリート	継続	継続して維持管理を行います。
7	南会津町福祉ホール	田島字中町甲3918-1	18	木造	継続	継続して維持管理を行います。
8	館岩老人福祉センター ことぶき荘	湯ノ花647	40	鉄骨鉄筋 コンクリート	継続	継続して維持管理を行います。
9	館岩高齢者生活福祉 センター高夕	湯ノ花647	25	鉄骨鉄筋 コンクリート	継続	継続して維持管理を行います。
10	館岩高齢者生活福祉 センター高夕 車庫	湯ノ花647	21	鉄骨造	継続	継続して維持管理を行います。
11	伊南在宅介護支援 センター	古町字太子堂186-2	21	鉄筋 コンクリート	継続	継続して維持管理を行います。

連番	施設名	住所	築年数 (R2年 [2020年]3 月末時点)	建物 構造	方針	説明
12	伊南高齢者生活福祉 センター尾白荘	古町字太子堂186-2	26	鉄筋 コンクリート	継続	継続して維持管理を行います。
13	伊南高齢者生活福祉 センター尾白荘 車庫	古町字太子堂186-2	26	鉄骨造	継続	継続して維持管理を行います。
14	老人デイサービス センター みさわ荘	片貝字根小屋向1-1	27	鉄筋 コンクリート	継続	継続して維持管理を行います。
15	老人デイサービス センター みさわ荘 車庫	片貝字根小屋向1-1	27	鉄骨造	継続	継続して維持管理を行います。

⑤医療施設

連番	施設名	住所	築年数 (R2年 [2020年]3 月末時点)	建物 構造	方針	説明
1	(南会津町医療包括施設) 医療施設	湯ノ花648	17	鉄骨鉄筋 コンクリート	継続	継続して維持管理を行います。
2	(南会津町医療包括施設) 備品保管用物置	湯ノ花648	12	鉄骨鉄筋 コンクリート	継続	継続して維持管理を行います。
3	(南会津町医療包括施設) 倉庫	湯ノ花648	28	鉄骨造	継続	継続して維持管理を行います。
4	(南会津町医療包括施設) 車庫	湯ノ花648	9	鉄骨造	継続	継続して維持管理を行います。
5	伊南診療所	古町字新坂口 1-11	24	木造	継続	継続して維持管理を行います。
6	伊南診療所 車庫	古町字新坂口 1-11	24	木造	継続	継続して維持管理を行います。
7	南郷診療所	大新田字松原上 906-1	41	木造	継続	継続して維持管理を行います。
8	片貝診療所	片貝字根木屋向 1-3	29	鉄筋 コンクリート	継続	継続して維持管理を行います。
9	片貝診療所倉庫・機械室	片貝字根木屋向 1-3	29	鉄骨造	継続	継続して維持管理を行います。

⑥学校教育系施設

連番	施設名	住所	築年数 (R2年 [2020年]3 月末時点)	建物 構造	方針	説明
1	(田島小学校)校舎	田島字会下甲3316	53	鉄筋 コンクリート	継続	継続して維持管理を行います。
2	(田島小学校)渡廊下	田島字会下甲3316	45	鉄筋 コンクリート	継続	継続して維持管理を行います。
3	(田島小学校)渡廊下	田島字会下甲3316	45	鉄筋 コンクリート	継続	継続して維持管理を行います。
4	(田島小学校)渡廊下	田島字会下甲3316	35	鉄筋 コンクリート	継続	継続して維持管理を行います。
5	(田島小学校) 倉庫(体育用具室)	田島字会下甲3316	42	木造	建替	老朽化のため令和5年度 (2023年度)までに建替を行います。
6	(田島小学校) 渡廊下	田島字会下甲3316	46	木造	継続	継続して維持管理を行います。
7	(田島小学校)倉庫	田島字会下甲3316	46	木造	継続	継続して維持管理を行います。
8	(田島小学校)体育館	田島字会下甲3316	35	鉄骨鉄筋 コンクリート	継続	継続して維持管理を行います。
9	(田島小学校)渡廊下	田島字会下甲3316	35	鉄筋 コンクリート	継続	継続して維持管理を行います。
10	(田島小学校)給食室	田島字会下甲3316	46	鉄骨造	継続	継続して維持管理を行います。
11	(田島小学校)校舎	田島字会下甲3316	46	鉄筋 コンクリート	継続	継続して維持管理を行います。

連番	施設名	住所	築年数 (R2年 [2020年]3 月末時点)	建物 構造	方針	説明
12	(田島小学校) 校舎	田島字会下甲3316	45	鉄筋 コンクリート	継続	継続して維持管理を行います。
13	(田島第二小学校) 校舎	長野字於三段340	40	鉄筋 コンクリート	継続	継続して維持管理を行います。
14	(田島第二小学校) 体育館	長野字於三段340	40	鉄筋 コンクリート	継続	継続して維持管理を行います。
15	(田島第二小学校) 渡廊下	長野字於三段340	40	鉄筋 コンクリート	継続	継続して維持管理を行います。
16	(田島第二小学校) 倉庫 (プール付属屋)	長野字於三段340	39	コンクリート ブロック造	継続	継続して維持管理を行います。
17	(田島第二小学校) 倉庫 (体育用具室)	長野字於三段340	33	木造	継続	継続して維持管理を行います。
18	(桧沢小学校) 校舎	福米沢字宮ノ前1380	29	鉄筋 コンクリート	継続	継続して維持管理を行います。
19	(桧沢小学校) 機械室 (プール付属室)	福米沢字宮ノ前1380	21	木造	継続	継続して維持管理を行います。
20	(桧沢小学校) 倉庫	福米沢字宮ノ前1380	60	木造	建替	老朽化のため令和8年度 (2026年度)までに建替を行います。
21	(桧沢小学校) 倉庫 (体育用具室)	福米沢字宮ノ前1380	28	鉄筋 コンクリート	継続	継続して維持管理を行います。
22	(桧沢小学校) 体育館	福米沢字宮ノ前1380	28	鉄筋 コンクリート	継続	継続して維持管理を行います。

連番	施設名	住所	築年数 (R2年 [2020年]3 月末時点)	建物 構造	方針	説明
23	(荒海小学校) 校舎	関本字大道上500-1	56	鉄筋 コンクリート	継続	継続して維持管理を行います。
24	(荒海小学校) 北校舎	関本字大道上500-1	36	鉄筋 コンクリート	継続	継続して維持管理を行います。
25	(荒海小学校) 体育館	関本字大道上500-1	10	鉄筋 コンクリート	継続	継続して維持管理を行います。
26	(荒海小学校) 機械室	関本字大道上500-1	47	木造	継続	継続して維持管理を行います。
27	(荒海小学校) 倉庫	関本字大道上500-1	46	木造	継続	継続して維持管理を行います。
28	(荒海小学校) 南校舎	関本字大道上500-1	35	鉄筋 コンクリート	継続	継続して維持管理を行います。
29	(館岩小学校) 校舎	松戸原5	13	鉄筋 コンクリート	継続	継続して維持管理を行います。
30	(館岩小学校) 体育館	松戸原5	11	鉄筋 コンクリート	継続	継続して維持管理を行います。
31	(伊南小学校) 校舎	古町字石原525	40	鉄筋 コンクリート	継続	継続して維持管理を行います。(平成25年度に大規模改修を行いました。)
32	(伊南小学校) 校舎	古町字石原525	40	鉄筋 コンクリート	継続	継続して維持管理を行います。(平成25年度に大規模改修を行いました。)
33	(伊南小学校) 倉庫	古町字石原525	31	木造	継続	継続して維持管理を行います。

連番	施設名	住所	築年数 (R2年 [2020年]3 月末時点)	建物 構造	方針	説明
34	(南郷小学校) 校舎	山口字舟場 885-1	41	鉄筋 コンクリート	継続	継続して維持管理を行います。 (平成26年度に大規模 改修を行いました。)
35	(南郷小学校) 体育館	山口字舟場 885-1	43	鉄筋 コンクリート	継続	継続して維持管理を行います。 (平成23年度に大規模 改修を行いました。)
36	(南郷小学校) プール専用付属室	山口字舟場 885-1	40	鉄骨造	継続	継続して維持管理を行いま す。
37	(南郷小学校) プール専用付属室	山口字舟場 885-1	40	鉄骨造	継続	継続して維持管理を行いま す。
38	(南郷小学校) 学校開放用用具庫	山口字舟場 885-1	24	鉄筋 コンクリート	継続	継続して維持管理を行いま す。
39	(田島中学校) 校舎	田島字後原甲3437	41	鉄筋 コンクリート	継続	継続して維持管理を行いま す。
40	(田島中学校) 揚水場 (ポンプ室)	田島字後原甲3437	34	鉄筋 コンクリート	継続	継続して維持管理を行いま す。
41	(田島中学校) 倉庫 (揚水場)	田島字後原甲3437	48	木造	継続	継続して維持管理を行いま す。
42	(田島中学校) 倉庫	田島字後原甲3437	47	木造	継続	継続して維持管理を行いま す。
43	(田島中学校) 部室棟	田島字後原甲3437	45	木造	継続	継続して維持管理を行いま す。
44	(田島中学校) 渡廊下	田島字後原甲3437	42	鉄筋 コンクリート	継続	継続して維持管理を行いま す。

連番	施設名	住所	築年数 (R2年 [2020年]3 月末時点)	建物 構造	方針	説明
45	(田島中学校) 倉庫(プール付属室)	田島字後原甲3437	47	コンクリート ブロック造	継続	継続して維持管理を行います。
46	(田島中学校) 体育館	田島字後原甲3437	42	鉄筋 コンクリート	継続	継続して維持管理を行います。
47	(田島中学校) 渡廊下	田島字後原甲3437	48	鉄筋 コンクリート	継続	継続して維持管理を行います。
48	(田島中学校) 校舎	田島字後原甲3437	55	鉄筋 コンクリート	継続	継続して維持管理を行います。
49	(田島中学校) 校舎	田島字後原甲3437	48	鉄筋 コンクリート	継続	継続して維持管理を行います。
50	(旧檜沢中学校) 校舎	福米沢字太田1340-1	41	鉄筋 コンクリート	継続	継続して維持管理を行います。
51	(旧檜沢中学校) 渡廊下	福米沢字太田1340-1	38	鉄骨造	継続	継続して維持管理を行います。
52	(旧檜沢中学校) 機械室(棟)	福米沢字太田1340-1	42	木造	継続	継続して維持管理を行います。
53	(旧檜沢中学校) 倉庫	福米沢字太田1340-1	48	木造	除却	老朽化のため、令和5年度(2023年度)までに除却を行います。
54	(旧檜沢中学校) 部室	福米沢字太田1340-1	43	鉄筋 コンクリート	除却	老朽化のため、令和5年度(2023年度)までに除却を行います。
55	(旧檜沢中学校) 校舎(特別教室)	福米沢字太田1340-1	35	木造	継続	継続して維持管理を行います。

連番	施設名	住所	築年数 (R2年 [2020年]3 月末時点)	建物 構造	方針	説明
56	(旧檜沢中学校) 体育館	福米沢字太田1340-1	38	鉄筋 コンクリート	継続	継続して維持管理を行います。
57	(旧檜沢中学校) 渡廊下	福米沢字太田1340-1	41	鉄筋 コンクリート	継続	継続して維持管理を行います。
58	(旧檜沢中学校) 渡廊下	福米沢字太田1340-1	38	鉄筋 コンクリート	継続	継続して維持管理を行います。
59	(旧檜沢中学校) 校舎	福米沢字太田1340-1	41	鉄骨造	継続	継続して維持管理を行います。
60	(荒海中学校) 校舎	糸沢字馬場原446-15	50	鉄筋 コンクリート	継続	継続して維持管理を行います。
61	(荒海中学校) 体育館	糸沢字馬場原446-15	44	鉄筋 コンクリート	継続	継続して維持管理を行います。
62	(荒海中学校) 倉庫	糸沢字馬場原446-15	48	木造	除却	平成25年度に除却を行いました。
63	(荒海中学校) 渡廊下	糸沢字馬場原446-15	44	鉄筋 コンクリート	継続	継続して維持管理を行います。
64	(荒海中学校) 校舎(特別教室)	糸沢字馬場原446-15	32	鉄骨造	継続	継続して維持管理を行います。
65	(荒海中学校) 機械室	糸沢字馬場原446-15	46	鉄骨造	除却	平成25年度に除却を行いました。
66	(館岩中学校) 校舎	水石19	34	鉄筋 コンクリート	継続	継続して維持管理を行います。

連番	施設名	住所	築年数 (R2年 [2020年]3 月末時点)	建物 構造	方針	説明
67	(館岩中学校) 体育館	水石19	34	鉄筋 コンクリート	継続	継続して維持管理を行います。
68	(館岩中学校) プール管理棟	水石19	32	鉄骨造	廃止	プール本体の老朽化のため、令和元年度(2019年度)に閉鎖を検討します。
69	(館岩中学校) 連携施設	水石19	34	鉄筋 コンクリート	継続	継続して維持管理を行います。
70	(館岩中学校) 専用食堂	水石19	34	鉄筋 コンクリート	継続	継続して維持管理を行います。
71	(南会津中学校) 校舎	鴫巣字平林573	42	鉄筋 コンクリート	継続	継続して維持管理を行います。(平成24年度に改修を行いました。)
72	(南会津中学校) 体育館	鴫巣字平林573	25	鉄筋 コンクリート	継続	継続して維持管理を行います。(平成23年度に改修を行いました。)
73	(南会津中学校) プール専用付属室	鴫巣字平林573	42	鉄骨造	継続	継続して維持管理を行います。
74	(南会津中学校) プール専用付属室	鴫巣字平林573	42	鉄骨造	継続	継続して維持管理を行います。
75	田島学校給食センター	関本字大道上500	8	鉄骨造	継続	継続して維持管理を行います。
76	館岩学校給食センター	水石19	22	鉄筋 コンクリート	統合	新伊南給食センターへ令和元年度(2019年度)に統合を検討します。
77	伊南学校給食センター	古町字居平11-6	40	鉄筋 コンクリート	除却	他の場所に建替をしたため令和3年度(2021年度)までに除却を行います。

⑦社会教育系施設

連番	施設名	住所	築年数 (R2年 [2020年]3 月末時点)	建物 構造	方針	説明
1	旧南会津郡役所 (県指定文化財)	田島字丸山甲 4681-11	48	木造	継続	継続して維持管理を行います。
2	(奥会津博物館) 展示室	糸沢字西沢山 3692-20	28	鉄筋 コンクリート	継続	継続して維持管理を行います。
3	(奥会津博物館) 旧山王茶屋 (町指定文化財)	糸沢字西沢山 3692-20	14	木造	継続	継続して維持管理を行います。
4	(奥会津博物館) 旧山王茶屋便所	糸沢字西沢山 3692-20	14	木造	継続	継続して維持管理を行います。
5	(奥会津博物館) 木地小屋	糸沢字西沢山 3692-20	29	木造	継続	継続して維持管理を行います。
6	(奥会津博物館) 炭焼小屋	糸沢字西沢山 3692-20	30	木造	継続	継続して維持管理を行います。
7	(奥会津博物館) 旧山王茶屋厨房施設	糸沢字西沢山 3692-20	11	木造	継続	継続して維持管理を行います。
8	(奥会津博物館) 東屋	糸沢字西沢山 3692-20	29	木造	継続	継続して維持管理を行います。
9	(奥会津博物館) 防災施設(放水銃ポン プ小屋)	糸沢字西沢山 3692-20	20	鉄筋 コンクリート	継続	継続して維持管理を行います。
10	(奥会津博物館) 馬宿 (国指定文化財)	糸沢字西沢山 3692-20	32	木造	継続	継続して維持管理を行います。
11	(奥会津博物館) 染屋(母屋) (町指定文化財)	糸沢字西沢山 3692-20	32	木造	継続	継続して維持管理を行います。

連番	施設名	住所	築年数 (R2年 [2020年]3 月末時点)	建物 構造	方針	説明
12	(奥会津博物館) 染屋(小屋)	糸沢字西沢山 3692-20	32	木造	継続	継続して維持管理を行います。
13	(奥会津博物館) 水車小屋	糸沢字西沢山 3692-20	25	木造	継続	継続して維持管理を行います。
14	(奥会津博物館) バッテリー小屋	糸沢字西沢山 3692-20	25	木造	継続	継続して維持管理を行います。
15	(奥会津博物館) 収蔵庫	糸沢字西沢山 3692-20	30	鉄筋 コンクリート	継続	継続して維持管理を行います。
16	(奥会津博物館) 旧猪股家住宅 (県指定文化財)	糸沢字西沢山 3692-20	20	木造	継続	継続して維持管理を行います。(令和元年度(2019年度)に屋根の葺き替えを行いました。)
17	旧山内家住宅 (県指定文化財)	界字川久保552	43	木造	継続	継続して維持管理を行います。
18	旧斎藤家住宅 (町指定文化財)	界字川久保552	45	木造	継続	継続して維持管理を行います。
19	久川城休憩所	小塩字山下35	29	木造	除却	使用してないため令和2年度(2020年度)に除却を行います。
20	奥会津博物館伊南館	青柳字久川23	29	木造	継続	継続して維持管理を行います。
21	(奥会津博物館南郷館) 歴史民俗資料館	界字川久保552	40	鉄筋 コンクリート	継続	継続して維持管理を行います。
22	(奥会津博物館南郷館) 水車小屋	界字川久保552	45	木造	継続	継続して維持管理を行います。

連番	施設名	住所	築年数 (R2年 [2020年]3 月末時点)	建物 構造	方針	説明
23	バッテリー小屋	前沢252	29	木造	継続	継続して維持管理を行います。
24	水車小屋	前沢254	29	木造	継続	継続して維持管理を行います。
25	前沢曲家資料館	前沢337	30	木造	継続	継続して維持管理を行います。
26	土蔵	前沢338	29	木造	継続	継続して維持管理を行います。
27	前沢大杉保存館	前沢340	26	木造	継続	継続して維持管理を行います。
28	(前沢ふるさと公園) 管理事務所	前沢841	26	木造	継続	継続して維持管理を行います。
29	(前沢ふるさと公園) 公衆便所	前沢831	28	木造	継続	継続して維持管理を行います。
30	御蔵入交流館	田島字宮本東22	16	鉄筋 ｺﾝｸﾘｰﾄ	継続	継続して維持管理を行います。
31	前沢交流館	前沢345	12	木造	継続	継続して維持管理を行います。

⑧子育て支援施設

連番	施設名	住所	築年数 (R2年 [2020年]3 月末時点)	建物 構造	方針	説明
1	びわのかげ保育所	永田字枇杷影1-1	9	木造	継続	継続して維持管理を行います。
2	田部原保育所	田島字田部原90	42	鉄筋 コンクリート	継続	継続して維持管理を行います。
3	館岩幼稚園	松戸原55	29	木造	継続	継続して維持管理を行います。
4	旧伊南保育所	古町字館跡971	49	鉄筋 コンクリート	除却	老朽化のため令和8年度(2026年度)までに除却を行います。
5	伊南保育所	古町字千苺157	5	木造	継続	継続して維持管理を行います。
6	(伊南保育所) 倉庫兼機械室	古町字千苺157	5	木造	継続	継続して維持管理を行います。
7	南郷保育所	片貝字中田98	21	鉄筋 コンクリート	継続	継続して維持管理を行います。(平成23年度に大規模改修を行いました。)
8	(南郷保育所) 機械室(棟)	片貝字中田98	21	鉄筋 コンクリート	継続	継続して維持管理を行います。
9	(南郷保育所) 屋外便所	片貝字中田98	21	木造	継続	継続して維持管理を行います。
10	(南郷保育所) 車庫	片貝字中田98	21	鉄骨造	継続	継続して維持管理を行います。
11	田島第二小学校 放課後児童クラブ教室	長野字於三段340	7	木造	継続	継続して維持管理を行います。

連番	施設名	住所	築年数 (R2年 [2020年]3 月末時点)	建物 構造	方針	説明
12	旧山口保育所 南郷放課後児童クラブ	山口字舟場885-6	48	鉄筋 コンクリート	継続	継続して維持管理を行います。

⑨公営住宅等

連番	施設名	住所	築年数 (R2年 [2020年]3 月末時点)	建物 構造	方針	説明
1	(後原団地) 45号棟	田島字後原甲3620-2	59	木造	廃止	老朽化のため廃止します。
2	(後原団地) 48号棟	田島字後原甲3620-2	59	木造	廃止	老朽化のため廃止します。
3	(後原団地) 50号棟	田島字後原甲3620-2	59	木造	廃止	老朽化のため廃止します。
4	(会下団地) 1号棟	田島字会下甲3178	38	鉄筋 コンクリート	継続	継続して維持管理を行います。
5	(会下団地) 2号棟	田島字会下甲3178	37	鉄筋 コンクリート	継続	継続して維持管理を行います。
6	(会下団地) 3号棟	田島字会下甲3240-7	30	鉄筋 コンクリート	継続	継続して維持管理を行います。
7	(新町団地) 1号棟	田島字鎌倉崎乙18-1	36	鉄筋 コンクリート	継続	継続して維持管理を行います。
8	(新町団地) 2号棟	田島字鎌倉崎乙18-1	35	鉄筋 コンクリート	継続	継続して維持管理を行います。
9	(田部原団地) 1号棟	田島字田部原90	42	木造	継続	継続して維持管理を行います。
10	(田部原団地) 2号棟	田島字田部原90	41	木造	継続	継続して維持管理を行います。
11	(田部原団地) 3号棟	田島字田部原90	40	木造	継続	継続して維持管理を行います。

連番	施設名	住所	築年数 (R2年 [2020年]3 月末時点)	建物 構造	方針	説明
12	(田部原団地) 4号棟	田島字田部原90	39	木造	継続	継続して維持管理を行います。
13	(新田部原団地) 1号棟	田島字田部原92-1	29	木造	継続	継続して維持管理を行います。
14	(新田部原団地) 10号棟	田島字田部原263-1	27	木造	継続	継続して維持管理を行います。
15	(新田部原団地) 11号棟	田島字田部原263-1	27	木造	継続	継続して維持管理を行います。
16	(新田部原団地) 12号棟	田島字田部原263-1	27	木造	継続	継続して維持管理を行います。
17	(新田部原団地) 13号棟	田島字田部原263-5	26	木造	継続	継続して維持管理を行います。
18	(新田部原団地) 14号棟	田島字田部原263-5	26	木造	継続	継続して維持管理を行います。
19	(新田部原団地) 15号棟	田島字田部原263-5	26	木造	継続	継続して維持管理を行います。
20	(新田部原団地) 16号棟	田島字田部原263-5	26	木造	継続	継続して維持管理を行います。
21	(新田部原団地) 17号棟	田島字田部原263-5	26	木造	継続	継続して維持管理を行います。
22	(新田部原団地) 18号棟	田島字田部原263-5	26	木造	継続	継続して維持管理を行います。

連番	施設名	住所	築年数 (R2年 [2020年]3 月末時点)	建物 構造	方針	説明
23	(新田部原団地) 19号棟	田島字田部原263-5	26	木造	継続	継続して維持管理を行います。
24	(新田部原団地) 2号棟	田島字田部原92-1	29	木造	継続	継続して維持管理を行います。
25	(新田部原団地) 20号棟	田島字田部原263-5	23	木造	継続	継続して維持管理を行います。
26	(新田部原団地) 21号棟	田島字田部原263-5	23	木造	継続	継続して維持管理を行います。
27	(新田部原団地) 22号棟	田島字田部原263-5	25	木造	継続	継続して維持管理を行います。
28	(新田部原団地) 23号棟	田島字田部原263-5	25	木造	継続	継続して維持管理を行います。
29	(新田部原団地) 24号棟	田島字田部原263-5	25	木造	継続	継続して維持管理を行います。
30	(新田部原団地) 25号棟	田島字田部原263-5	25	木造	継続	継続して維持管理を行います。
31	(新田部原団地) 26号棟	田島字田部原263-5	23	木造	継続	継続して維持管理を行います。
32	(新田部原団地) 3号棟	田島字田部原92-1	29	木造	継続	継続して維持管理を行います。
33	(新田部原団地) 4号棟	田島字田部原92-1	28	木造	継続	継続して維持管理を行います。

連番	施設名	住所	築年数 (R2年 [2020年]3 月末時点)	建物 構造	方針	説明
34	(新田部原団地) 5号棟	田島字田部原92-1	28	木造	継続	継続して維持管理を行います。
35	(新田部原団地) 6号棟	田島字田部原263-1	28	木造	継続	継続して維持管理を行います。
36	(新田部原団地) 7号棟	田島字田部原263-1	27	木造	継続	継続して維持管理を行います。
37	(新田部原団地) 8号棟	田島字田部原263-1	27	木造	継続	継続して維持管理を行います。
38	(新田部原団地) 9号棟	田島字田部原263-1	27	木造	継続	継続して維持管理を行います。
39	(寺前団地) 1号棟	田島字寺前甲2939-3	48	木造	除却	平成29年度に除却を行いました。
40	(寺前団地) 2号棟	田島字寺前甲2939-3	48	木造	除却	平成28年度に除却を行いました。
41	(寺前団地) 7号棟	田島字寺前甲2939-3	47	木造	除却	平成29年度に除却を行いました。
42	(寺前団地) E棟	田島字寺前甲2939-3	5	木造	継続	継続して維持管理を行います。
43	(寺前団地) D棟	田島字寺前甲2939-3	4	木造	継続	継続して維持管理を行います。
44	(寺前団地) F棟	田島字寺前甲2939-3	3	木造	継続	継続して維持管理を行います。

連番	施設名	住所	築年数 (R2年 [2020年]3 月末時点)	建物 構造	方針	説明
45	(寺前団地<観音寺 >) 1号棟	田島字観音寺甲 2742-1	32	木造	継続	行政財産から普通財産へ所 管換えを行い、住宅として 活用します。
46	(寺前団地<観音寺 >) 2号棟	田島字観音寺甲 2742-1	32	木造	廃止	老朽化のため廃止します。
47	(松下団地) 5号棟	丹藤字上川原168-2	45	木造	建替	老朽化のため令和元年度 (2019年度)建替計画に基づ き、住み替えを進めます。
48	(松下団地) 33号棟	丹藤字上川原168-2	53	木造	建替	老朽化のため令和元年度 (2019年度)建替計画に基づ き、住み替えを進めます。
49	(松下団地) 35号棟	丹藤字上川原168-2	53	木造	除却	平成30年度に除却を行いま した。
50	(松下団地) 38号棟	丹藤字上川原168-2	53	木造	建替	老朽化のため令和元年度 (2019年度)建替計画に基づ き、住み替えを進めます。
51	(松下団地) 40号棟	丹藤字上川原168-2	53	木造	除却	平成30年度に除却を行いま した。
52	(松下団地) 41号棟	丹藤字上川原168-2	53	木造	建替	老朽化のため令和元年度 (2019年度)建替計画に基づ き、住み替えを進めます。
53	(松下団地) 43号棟	丹藤字上川原168-2	53	木造	除却	平成30年度に除却を行いま した。
54	(松下団地) 45号棟	丹藤字上川原168-2	53	木造	建替	老朽化のため令和元年度 (2019年度)建替計画に基づ き、住み替えを進めます。
55	(松下団地) 47号棟	丹藤字上川原168-2	53	木造	除却	平成28年度に除却を行いま した。

連番	施設名	住所	築年数 (R2年 [2020年]3 月末時点)	建物 構造	方針	説明
56	(松下団地) 5 1号棟	丹藤字上川原168-2	52	木造	建替	老朽化のため令和元年度(2019年度)建替計画に基づき、住み替えを進めます。
57	(松下団地) 5 2号棟	丹藤字上川原168-2	52	木造	除却	平成29年度に除却を行いました。
58	(松下団地) 8号棟	丹藤字上川原168-2	54	木造	除却	平成28年度に除却を行いました。
59	(松下団地) 5 7号棟	丹藤字上川原168-2	52	木造	建替	老朽化のため令和元年度(2019年度)建替計画に基づき、住み替えを進めます。
60	(松下団地) 5 8号棟	丹藤字上川原168-2	52	木造	建替	老朽化のため令和元年度(2019年度)建替計画に基づき、住み替えを進めます。
61	(松下団地) 6 0号棟	丹藤字上川原168-2	52	木造	建替	老朽化のため令和元年度(2019年度)建替計画に基づき、住み替えを進めます。
62	(松下団地) 6 1号棟	丹藤字上川原168-2	52	木造	建替	老朽化のため令和元年度(2019年度)建替計画に基づき、住み替えを進めます。
63	(松下団地) 7 0号棟	丹藤字上川原168-2	52	木造	建替	老朽化のため令和元年度(2019年度)建替計画に基づき、住み替えを進めます。
64	(松下団地) 7 1号棟	丹藤字上川原168-2	52	木造	建替	老朽化のため令和元年度(2019年度)建替計画に基づき、住み替えを進めます。
65	(松下団地) 1 0号棟	丹藤字上川原168-2	54	木造	除却	平成29年度に除却を行いました。
66	(松下団地) 1 1号棟	丹藤字上川原168-2	54	木造	建替	老朽化のため令和元年度(2019年度)建替計画に基づき、住み替えを進めます。

連番	施設名	住所	築年数 (R2年 [2020年]3 月末時点)	建物 構造	方針	説明
67	(松下団地) 13号棟	丹藤字上川原168-2	54	木造	建替	老朽化のため令和元年度(2019年度)建替計画に基づき、住み替えを進めます。
68	(松下団地) 17号棟	丹藤字上川原168-2	54	木造	建替	老朽化のため令和元年度(2019年度)建替計画に基づき、住み替えを進めます。
69	(松下団地) 18号棟	丹藤字上川原168-2	54	木造	建替	老朽化のため令和元年度(2019年度)建替計画に基づき、住み替えを進めます。
70	(松下団地) 27号棟	丹藤字上川原168-2	53	木造	建替	老朽化のため令和元年度(2019年度)建替計画に基づき、住み替えを進めます。
71	(松下団地) 30号棟	丹藤字上川原168-2	53	木造	建替	老朽化のため令和元年度(2019年度)建替計画に基づき、住み替えを進めます。
72	(関本団地) 1号棟	関本字上休場671-2	47	木造	継続	継続して維持管理を行います。
73	(関本団地) 2号棟	関本字上休場671-2	47	木造	継続	継続して維持管理を行います。
74	(関本団地) 3号棟	関本字上休場671-2	46	木造	継続	継続して維持管理を行います。
75	(関本団地) 4号棟	関本字上休場671-2	45	木造	継続	継続して維持管理を行います。
76	(関本団地) 5号棟	関本字上休場671-2	45	木造	継続	継続して維持管理を行います。
77	(関本団地) 6号棟	関本字上休場671-2	44	木造	継続	継続して維持管理を行います。

連番	施設名	住所	築年数 (R2年 [2020年]3 月末時点)	建物 構造	方針	説明
78	(観音寺住宅) 1号棟	田島字観音寺50	38	木造	除却	令和2年度(2020年度)までに除却を行います。
79	(観音寺住宅) 2号棟	田島字観音寺50	38	木造	除却	令和2年度(2020年度)までに除却を行います。
80	田島元八幡単独住宅 1号棟	田島字元八幡甲 315-4	65	木造	継続	継続して維持管理を行います。
81	(松戸原団地) 1号棟	松戸原104-1	30	木造	継続	継続して維持管理を行います。
82	(松戸原団地) 2号棟	松戸原104-1	30	木造	継続	行政財産から普通財産へ所管換えを行い、住宅として活用します。
83	(松戸原団地) 3号棟	松戸原101	29	木造	継続	継続して維持管理を行います。
84	(湯ノ花団地) 1号棟	湯ノ花1181-1	18	木造	継続	継続して維持管理を行います。
85	(湯ノ花団地) 2号棟	湯ノ花1181-1	18	木造	継続	継続して維持管理を行います。
86	(湯ノ花団地) 3号棟	湯ノ花1181-1	18	木造	継続	継続して維持管理を行います。
87	(湯ノ花団地) 4号棟	湯ノ花1181-1	16	木造	継続	継続して維持管理を行います。
88	(伊南団地) 1号棟	古町字居平24-1	33	木造	継続	継続して維持管理を行います。

連番	施設名	住所	築年数 (R2年 [2020年]3 月末時点)	建物 構造	方針	説明
89	(伊南団地) 2号棟	古町字居平24-1	33	木造	継続	継続して維持管理を行います。
90	(古町団地) 1号棟	古町字館跡915	32	木造	継続	継続して維持管理を行います。
91	(古町団地) 2号棟	古町字館跡915	32	木造	継続	継続して維持管理を行います。
92	中川原単独団地	古町字中川原104	20	木造	継続	継続して維持管理を行います。
93	(西町尻単独住宅) 1号棟	古町字西町尻 1428-18	45	木造	継続	継続して維持管理を行います。
94	(西町尻単独住宅) 2号棟	古町字西町尻 1428-18	37	木造	継続	継続して維持管理を行います。
95	(西町尻単独住宅) 車庫、物置	古町字西町尻 1428-18	28	鉄骨造	継続	継続して維持管理を行います。
96	中川原団地	古町字中川原104	19	木造	継続	継続して維持管理を行います。
97	(中川原団地<特公 >) 1号棟	古町字中川原104	21	木造	継続	継続して維持管理を行います。
98	(中川原団地<特公 >) 2号棟	古町字中川原104	20	鉄筋 コンクリート	継続	継続して維持管理を行います。
99	(中川原団地<特公 >) 物置・自転車置場 A	古町字中川原104	20	鉄骨造	継続	継続して維持管理を行います。

連番	施設名	住所	築年数 (R2年 [2020年]3 月末時点)	建物 構造	方針	説明
100	(中川原団地<特公>)物置・自転車置場B	古町字中川原104	20	鉄骨造	継続	継続して維持管理を行います。
101	町営単独住宅大新田3号	大新田字松原上2436	50	木造	継続	継続して維持管理を行います。
102	町営単独住宅山口1号	山口字村下1643-1	38	鉄筋 コンクリート	継続	継続して維持管理を行います。
103	町営単独住宅山口2号	山口字村下799-1	50	鉄筋 コンクリート	継続	継続して維持管理を行います。
104	町営単独住宅山口3号	山口字上新田1018-1	27	木造	継続	継続して維持管理を行います。
105	町営単独住宅山口3号車庫	山口字上新田1018-1	26	木造	継続	継続して維持管理を行います。
106	町営単独住宅山口4・5号	山口字上新田1003-1	22	木造	継続	継続して維持管理を行います。
107	(山口団地<特公>)1号棟	山口字村下1603	25	木造	継続	継続して維持管理を行います。
108	(山口団地<特公>)2号棟	山口字村下1603	24	木造	継続	継続して維持管理を行います。
109	町営単独住宅鴉巢	鴉巢字宮ノ前895-5	42	木造	継続	継続して維持管理を行います。
110	町営単独住宅鴉巢車庫	鴉巢字宮ノ前29-4	41	木造	継続	継続して維持管理を行います。

連番	施設名	住所	築年数 (R2年 [2020年]3 月末時点)	建物 構造	方針	説明
111	町営単独住宅片貝	片貝字根木屋向1-3	26	木造	継続	継続して維持管理を行います。
112	町営単独住宅下山	下山字田中97-1	39	木造	継続	継続して維持管理を行います。
113	町営単独住宅下山車庫	下山字田中97-1	39	木造	継続	継続して維持管理を行います。
114	就農促進住宅下山団地	下山字下川原189	6	木造	継続	継続して維持管理を行います。
115	和泉田団地（特公）	和泉田字谷地2648-1	18	木造	継続	継続して維持管理を行います。
116	（和泉田団地）1号棟	和泉田字谷地2648-1	19	木造	継続	継続して維持管理を行います。
117	（和泉田団地）2号棟	和泉田字谷地2648-1	19	木造	継続	継続して維持管理を行います。
118	（和泉田団地）3号棟	和泉田字谷地2648-1	18	木造	継続	継続して維持管理を行います。
119	町営単独住宅和泉田	和泉田字谷地2672	39	鉄筋 コンクリート	継続	継続して維持管理を行います。

⑩産業系施設

連番	施設名	住所	築年数 (R2年 [2020年]3 月末時点)	建物 構造	方針	説明
1	永田林業研修センター	永田字東俣160-2	26	木造	継続	継続して維持管理を行います。
2	折橋林業研修センター	田島字北下原甲 2112-3	41	木造	継続	継続して維持管理を行います。
3	水無林業研修センター	水無字的場492-1	37	木造	継続	継続して維持管理を行います。
4	長野林業研修センター 研修所	長野字地藏裏27	39	木造	継続	継続して維持管理を行います。
5	長野林業研修センター 体育館	長野字地藏裏27	39	鉄筋 コンクリート	継続	継続して維持管理を行います。
6	田島農村環境改善 センター	関本字百一560-2	34	鉄筋 コンクリート	継続	継続して維持管理を行います。
7	糸沢林業研修センター	糸沢字居平1954-2	39	木造	継続	継続して維持管理を行います。
8	羽塩林業研修センター	糸沢字滝ノ上10-1	26	木造	継続	継続して維持管理を行います。
9	滝原林業研修センター	滝原字下後庵55	37	木造	継続	継続して維持管理を行います。
10	塩江林業研修センター	塩江字上坪23-4	40	木造	継続	継続して維持管理を行います。
11	チップ生産保管施設	青柳字久川30	9	鉄骨造	継続	行政財産から普通財産へ所管換えを行い、倉庫として活用します。

連番	施設名	住所	築年数 (R2年 [2020年]3 月末時点)	建物 構造	方針	説明
12	家畜舎2	大久保11	52	鉄骨造	除却	平成28年度に除却を行いました。
13	家畜舎3	大久保11	51	鉄骨造	除却	平成28年度に除却を行いました。
14	館岩木工芸センター	高杖原501	34	木造	継続	継続して維持管理を行います。
15	館岩展示販売センター	高杖原500	34	木造	継続	継続して維持管理を行います。
16	館岩広域観光案内所 (倉庫)	松戸原156	6	木造	継続	継続して維持管理を行います。
17	農林水産物処理 加工施設(そば処 曲家)	前沢827	23	木造	継続	継続して維持管理を行います。
18	ふれあい農園(管理棟)	滝ノ又山69	13	木造	継続	継続して維持管理を行います。
19	湯ノ花旧集会所東屋	湯ノ花360	11	木造	継続	継続して維持管理を行います。
20	(館岩農産物直売所) 道の駅番屋	番屋4	30	木造	継続	継続して維持管理を行います。
21	(館岩農産物直売所) 倉庫	番屋4	8	木造	継続	継続して維持管理を行います。
22	東屋	番屋4	23	木造	継続	継続して維持管理を行います。

連番	施設名	住所	築年数 (R2年 [2020年]3 月末時点)	建物 構造	方針	説明
23	木材加工保管施設	番屋4	10	木造	継続	継続して維持管理を行います。
24	木材展示小屋施設	番屋4	10	木造	継続	継続して維持管理を行います。
25	集出荷貯蔵施設 (倉庫)	福渡217-2	18	鉄骨造	継続	継続して維持管理を行います。
26	穀類乾燥調製施設	福渡192-2	25	鉄骨造	継続	継続して維持管理を行います。
27	地域農業総合管理施設 (管理棟)	福渡224	25	鉄骨造	継続	継続して維持管理を行います。
28	(伊南林業総合センター) 林業センター	小塩字上ミ原80	36	木造	継続	継続して維持管理を行います。
29	(伊南林業総合センター) 用具倉庫	小塩字上ミ原80	33	コンクリート ブロック造	継続	継続して維持管理を行います。
30	(伊南林業総合センター) 屋外トイレ	小塩字上ミ原80	33	コンクリート ブロック造	継続	継続して維持管理を行います。
31	きのこ栽培センター	多々石字風下56	32	木造	継続	継続して維持管理を行います。
32	伊南耐雪ハウス	古町字馬乗馬場66	11	木造	継続	継続して維持管理を行います。
33	(伊南ライスセンター) 穀類乾燥調製施設	古町字馬乗馬場66	23	鉄骨造	継続	継続して維持管理を行います。

連番	施設名	住所	築年数 (R2年 [2020年]3 月末時点)	建物 構造	方針	説明
34	(伊南ライスセンター) 農機具格納庫	古町字馬乗馬場66	23	鉄骨造	継続	継続して維持管理を行います。
35	(伊南ライスセンター) 水稲育苗施設	古町字馬乗馬場66	22	鉄骨造	継続	継続して維持管理を行います。
36	そば乾燥機格納庫	古町字馬乗馬場66	9	鉄骨造	継続	継続して維持管理を行います。
37	水稲育苗センター	福渡224	44	鉄骨造	譲渡	令和2年度(2020年度)までに使用者と協議を行い、譲渡します。
38	和泉田農村環境改善センター	和泉田字沼橋2860-1	37	鉄筋 コンクリート	継続	継続して維持管理を行います。
39	南郷耐雪ハウス	宮床字川久保8-1	11	木造	譲渡	令和3年度(2021年度)までに使用者と協議を行い、譲渡します。
40	揚水ポンプ施設 下山	下山字谷地754	20	コンクリート ブロック造	継続	継続して維持管理を行います。
41	揚水ポンプ施設 界	界字中島64-1	22	コンクリート ブロック造	継続	継続して維持管理を行います。
42	揚水ポンプ施設 宮床	宮床字篠原13	26	コンクリート ブロック造	継続	継続して維持管理を行います。
43	揚水ポンプ施設 台板橋	山口字久保田2858-4	26	コンクリート ブロック造	継続	継続して維持管理を行います。

⑪供給処理施設

連番	施設名	住所	築年数 (R2年 [2020年]3 月末時点)	建物 構造	方針	説明
1	針生地区農業集落 排水処理施設	針生字下原16	26	鉄筋 コンクリート	継続	継続して維持管理を行います。
2	田部地区農業集落 排水処理施設	田部字下山根82	23	鉄筋 コンクリート	継続	継続して維持管理を行います。
3	湯ノ花地区農業集落 排水処理施設	角生190	28	鉄筋 コンクリート	継続	継続して維持管理を行います。
4	高杖原地区農業集落 排水処理施設	高杖原36	23	鉄骨鉄筋 コンクリート	継続	継続して維持管理を行います。 (上郷浄化センターへ 集約を図ります。)
5	前沢地区農業集落 排水処理施設	前沢363-1	26	鉄筋 コンクリート	継続	継続して維持管理を行います。
6	上郷浄化センター	熨斗戸401	18	鉄筋 コンクリート	継続	継続して維持管理を行います。
7	古町浄化センター	古町字左近塚北11	20	鉄骨鉄筋 コンクリート	継続	継続して維持管理を行います。
8	田島浄水場	高野字白藤15	22	鉄骨造	継続	継続して維持管理を行います。
9	田島第1水源地	永田字東永田23	46	コンクリート ブロック造	継続	継続して維持管理を行います。
10	高野加圧ポンプ場	高野字大猿窪山 2809-40	22	コンクリート ブロック造	継続	継続して維持管理を行います。
11	田島第3配水池	金井沢字久戸沢810	40	コンクリート ブロック造	継続	継続して維持管理を行います。

連番	施設名	住所	築年数 (R2年 [2020年]3 月末時点)	建物 構造	方針	説明
12	田島第3水源地	金井沢字石田51-1	22	鉄筋 コンクリート	除却	平成30年度に除却を行いました。
13	袋ヶ沢水源地	田島字袋ヶ沢95-4	32	コンクリート ブロック造	継続	継続して維持管理を行います。
14	田部水源地	水無字向原6	39	コンクリート ブロック造	継続	継続して維持管理を行います。
15	株木ポンプ室	水無字向原10	39	コンクリート ブロック造	継続	継続して維持管理を行います。
16	長野水源地	長野字道下190	35	コンクリート ブロック造	継続	継続して維持管理を行います。
17	長野配水池	長野字於三段192-2	34	コンクリート ブロック造	継続	継続して維持管理を行います。
18	軽井沢配水池	田部字軽井沢756-4	46	コンクリート ブロック造	廃止	役目を終えたため閉鎖しています。
19	水無水源地	水無字角木542-1	45	コンクリート ブロック造	継続	継続して維持管理を行います。
20	栗生沢水源地	栗生沢字前川原75-1	11	鉄筋 コンクリート	継続	継続して維持管理を行います。
21	栗生沢減菌室	栗生沢字籠畑ヶ 375-4	11	鉄筋 コンクリート	継続	継続して維持管理を行います。
22	旧栗生沢減菌室	栗生沢字仲山1020	11	コンクリート ブロック造	廃止	役目を終えたため閉鎖しています。

連番	施設名	住所	築年数 (R2年 [2020年]3 月末時点)	建物 構造	方針	説明
23	中荒井水源地	永田字堰口2040-22	38	コンクリート ブロック造	継続	継続して維持管理を行います。
24	荒海計装室	関本字上休場641	22	コンクリート ブロック造	継続	継続して維持管理を行います。
25	荒海第一減圧槽	糸沢字西沢山3692	39	コンクリート ブロック造	継続	継続して維持管理を行います。
26	荒海水源地	糸沢字前原990-55	38	コンクリート ブロック造	継続	継続して維持管理を行います。
27	古今計装室	糸沢字長沢山3938-1	39	コンクリート ブロック造	継続	継続して維持管理を行います。
28	中荒井加圧ポンプ場	中荒井字塚面1806-1	38	コンクリート ブロック造	継続	継続して維持管理を行います。
29	藤生配水池	藤生字境之曾根 2322-1	38	コンクリート ブロック造	廃止	役目を終えたため閉鎖しています。
30	荒海配水池	関本字三窪768-29	38	コンクリート ブロック造	継続	継続して維持管理を行います。
31	滝原浄水場	滝原字中山1725-㊦	31	鉄骨造	継続	継続して維持管理を行います。
32	滝原浄水場減菌室	滝原字中山1725-㊦	45	コンクリート ブロック造	継続	継続して維持管理を行います。
33	糸沢浄水場	糸沢字山下山 4148-20	17	鉄骨造	継続	継続して維持管理を行います。

連番	施設名	住所	築年数 (R2年 [2020年]3 月末時点)	建物 構造	方針	説明
34	糸沢加圧ポンプ場	糸沢字萩ノ山3325-2	17	鉄筋 コンクリート	継続	継続して維持管理を行います。
35	萩野減菌室	糸沢字中沢山3321-1	18	コンクリート ブロック造	廃止	役目を終えたため閉鎖しています。
36	静川配水池	静川字根岸山乙 1340-2	45	コンクリート ブロック造	継続	継続して維持管理を行います。
37	針生配水池	針生字駒戸山851- 313	35	コンクリート ブロック造	継続	継続して維持管理を行います。
38	台鞍山配水池	針生字昼滝山857-92	28	コンクリート ブロック造	継続	継続して維持管理を行います。
39	新町倉庫	永田字東永田3	37	鉄骨造	継続	継続して維持管理を行います。
40	岩下浄水場管理棟	岩下407	44	コンクリート ブロック造	継続	継続して維持管理を行います。
41	岩下浄水場減菌室	岩下407	44	コンクリート ブロック造	継続	継続して維持管理を行います。
42	宮里減菌室	宮里字横畑3023-22	40	コンクリート ブロック造	継続	継続して維持管理を行います。
43	高杖原浄水場	高杖原539	26	鉄骨造	継続	継続して維持管理を行います。
44	湯ノ花浄水場	湯ノ花字真赤沢山庚 169-2	33	鉄筋 コンクリート	継続	継続して維持管理を行います。

連番	施設名	住所	築年数 (R2年 [2020年]3 月末時点)	建物 構造	方針	説明
45	穴原配水池	宮里字熊畑 717-2	32	コンクリート ブロック造	継続	継続して維持管理を行います。
46	戸中水源地	戸中1-3	17	コンクリート ブロック造	継続	継続して維持管理を行います。
47	前沢滅菌室	前沢91	38	コンクリート ブロック造	継続	継続して維持管理を行います。
48	高杖第1配水池	八総字高杖原甲 1098-413	42	コンクリート ブロック造	継続	継続して維持管理を行います。
49	高杖第2配水池	八総字高杖原甲 1098-286	34	コンクリート ブロック造	継続	継続して維持管理を行います。
50	高杖第3配水池	八総字太郎山国有林 11林班へ小班	34	コンクリート ブロック造	継続	継続して維持管理を行います。
51	高杖第4配水池	八総字太郎山国有林 11林班ロ小班	34	コンクリート ブロック造	継続	継続して維持管理を行います。
52	番屋水源地	番屋4	30	コンクリート ブロック造	継続	継続して維持管理を行います。
53	水道用資材倉庫	古町字中川原2	42	木造	継続	継続して維持管理を行います。
54	大桃第1配水池	大桃字後山1042-102	32	コンクリート ブロック造	継続	継続して維持管理を行います。
55	大桃第2配水池	大桃字後山1086-6	32	コンクリート ブロック造	継続	継続して維持管理を行います。

連番	施設名	住所	築年数 (R2年 [2020年]3 月末時点)	建物 構造	方針	説明
56	内川水源地	内川字居平153	25	コンクリート ブロック造	継続	継続して維持管理を行います。
57	中野水源地	浜野字中野61	19	コンクリート ブロック造	継続	継続して維持管理を行います。
58	下山滅菌室	富山字沢口3-2	5	ステンレス鋼造	継続	継続して維持管理を行います。
59	地藏沢滅菌室	山口字上台2773	34	コンクリート ブロック造	継続	継続して維持管理を行います。
60	小野島水源地	小野島字新田17-1	44	コンクリート ブロック造	継続	継続して維持管理を行います。
61	東浄水場	東字上原958-6	39	コンクリート ブロック造	継続	継続して維持管理を行います。
62	水根沢水源地	水根沢字中通335-1	9	鉄筋 コンクリート	継続	継続して維持管理を行います。
63	(田島都市環境センター) 管理棟本館	田島字清水川甲 1966-1	22	鉄筋 コンクリート	継続	継続して維持管理を行います。
64	(田島都市環境センター) 水処理棟機械室	田島字清水川甲 1966-1	22	鉄筋 コンクリート	継続	継続して維持管理を行います。
65	(田島都市環境センター) 最終沈澱池段階室	田島字清水川甲 1966-1	22	鉄筋 コンクリート	継続	継続して維持管理を行います。
66	(田島都市環境センター) 除塵機棟	田島字清水川甲 1966-1	22	鉄筋 コンクリート	継続	継続して維持管理を行います。

連番	施設名	住所	築年数 (R2年 [2020年]3 月末時点)	建物 構造	方針	説明
67	(田島都市環境センター) 塩素混和池棟	田島字清水川甲 1966-1	22	鉄筋 コンクリート	継続	継続して維持管理を行います。
68	(田島都市環境センター) 汚泥処理棟	田島字清水川甲 1966-1	22	鉄筋 コンクリート	継続	継続して維持管理を行います。
69	南郷浄化センター	和泉田字欠間5878-4	20	鉄筋 コンクリート	継続	継続して維持管理を行います。

⑫その他施設

連番	施設名	住所	築年数 (R2年 [2020年]3 月末時点)	建物 構造	方針	説明
1	スクールバス車庫	田島字後原甲3487-4	45	鉄骨造	建替	令和5年度(2023年度)までに建替を行います。現施設は撤去します。(旧検沢支所倉庫・旧田島区検察庁の解体を一体で行います。)
2	松下倉庫	丹藤字上川原168-2	53	木造	除却	老朽化のため令和4年度(2022年度)に除却を行います。
3	西屋台格納庫	田島字西町甲4351-1	10	木造	継続	継続して維持管理を行います。
4	上大屋台格納施設	田島字上町甲4019-1	10	木造	継続	継続して維持管理を行います。
5	本大屋台格納施設	田島字本町甲3888-1	8	鉄骨造	継続	継続して維持管理を行います。
6	簡易除雪機械用車庫	関本字百一528-13	17	鉄骨造	継続	継続して維持管理を行います。
7	静川除雪車車庫	静川字能沢向乙1034-2	6	鉄骨造	継続	継続して維持管理を行います。
8	田島除雪ステーション	田島字西上川原乙66-1	23	鉄骨造	継続	継続して維持管理を行います。
9	除雪車収納車庫	田島字西上川原乙66-1	17	鉄骨造	継続	継続して維持管理を行います。
10	トラック車庫	田島字西上川原乙66-1	23	鉄骨造	建替	広域消防本部新庁舎建設に伴い、令和2年度(2020年度)までに移転・建替を行います。

連番	施設名	住所	築年数 (R2年 [2020年]3 月末時点)	建物 構造	方針	説明
11	舘岩総合支所車庫	松戸原50	41	鉄骨造	継続	継続して維持管理を行います。
12	駐在所車庫	松戸原124	31	木造	継続	継続して維持管理を行います。
13	スクールバス車庫	松戸原52	43	鉄骨造	継続	継続して維持管理を行います。
14	小高林倉庫	小高林241	49	木造	譲渡	小高林区と令和2年度(2020年度)までに協議を整え、譲渡します。
15	水引倉庫	水引510	47	木造	除却	老朽化のため令和2年度(2020年度)に除却を行います。
16	倉庫	大久保11	53	鉄骨造	除却	平成28年度に除却を行いました。
17	舘岩総合支所倉庫	松戸原50	6	木造	継続	継続して維持管理を行います。
18	たていわ除雪 ステーション	戸中1-3	14	鉄骨造	継続	継続して維持管理を行います。
19	田代山倉庫(頂上)	栃木県	26	木造	継続	継続して維持管理を行います。
20	伊南総合支所車庫	古町字舘跡998	44	鉄骨造	継続	継続して維持管理を行います。
21	舘跡車庫	古町字舘跡915	46	鉄骨造	除却	老朽化のため令和8年度(2026年度)までに除却を行います。

連番	施設名	住所	築年数 (R2年 [2020年]3 月末時点)	建物 構造	方針	説明
22	除雪機械格納庫	小塩字上ミ原80	37	鉄骨造	継続	継続して維持管理を行います。
23	南郷総合支所分庁舎	山口字村上 799-1	50	鉄筋 ｺﾝｸﾘｰﾄ	継続	継続して維持管理を行います。
24	南郷総合支所車庫	山口字村上864	23	鉄骨造	継続	継続して維持管理を行います。
25	南会津高校 マイクロバス車庫	界字向川原2023-3	31	木造	継続	継続して維持管理を行います。
26	山口除雪車格納庫	大新田字松原上 1021-1	25	鉄骨造	継続	継続して維持管理を行います。
27	和泉田除雪機械車庫	和泉田字沼橋2847- 1	40	鉄骨造	継続	継続して維持管理を行います。
28	南郷スキー場 除雪車格納庫	界字湯の入280	42	鉄骨造	継続	継続して維持管理を行います。
29	教育委員会車庫	松戸原52	31	木造	継続	継続して維持管理を行います。
30	スクールバス車庫	大桃字居平7	42	鉄骨造	継続	継続して維持管理を行います。
31	荒海教職員住宅 (校長住宅)	関本字百一 560-9	43	木造	除却	平成28年度に除却を行いました。
32	桧沢教職員住宅 (校長住宅)	福米沢字宮ノ前 1387-1	44	木造	除却	平成28年度に除却を行いました。

連番	施設名	住所	築年数 (R2年 [2020年]3 月末時点)	建物 構造	方針	説明
33	湯ノ花職員住宅	湯ノ花182	39	木造	継続	継続して維持管理を行います。
34	(上郷教職員住宅) 教員住宅21号	井桁11	40	木造	除却	条件が整い次第令和8年度(2026年度)までに除却を行います。
35	(上郷教職員住宅) 教員住宅22号	井桁11	40	木造	除却	条件が整い次第令和8年度(2026年度)までに除却を行います。
36	(上郷教職員住宅) 教員住宅20号	井桁11	39	木造	継続	継続して維持管理を行います。
37	(上郷教職員住宅) 教員住宅18号	井桁11	41	木造	除却	条件が整い次第令和8年度(2026年度)までに除却を行います。
38	(上郷教職員住宅) 教員住宅19号	井桁11	41	木造	除却	条件が整い次第令和8年度(2026年度)までに除却を行います。
39	(上郷教職員住宅) 教員住宅17号	井桁11	44	木造	除却	平成26年度に除却を行いました。
40	(上郷教員住宅) 車庫1号	井桁26	43	木造	除却	条件が整い次第令和8年度(2026年度)までに除却を行います。
41	(上郷教員住宅) 車庫2号	井桁26	43	木造	除却	条件が整い次第令和8年度(2026年度)までに除却を行います。
42	田舎暮らし体験住宅	古町字居平24-1	44	木造	継続	継続して維持管理を行います。
43	(古町居平教職員住宅) 教員住宅2号	古町字居平24-1	44	木造	継続	継続して維持管理を行います。

連番	施設名	住所	築年数 (R2年 [2020年]3 月末時点)	建物 構造	方針	説明
44	古町上居平教職員住宅	古町字上居平11	24	鉄筋 コンクリート	継続	継続して維持管理を行います。
45	舟場教職員住宅	山口字舟場 890-3	39	鉄筋 コンクリート	継続	継続して維持管理を行います。
46	村下教職員住宅	山口字村下1603	26	鉄筋 コンクリート	継続	継続して維持管理を行います。
47	村下教職員住宅車庫	山口字村下1603	26	木造	継続	継続して維持管理を行います。
48	(松戸原教職員住宅) 教員住宅8号	松戸原62	42	木造	継続	継続して維持管理を行います。(平成29年度に改修を行いました。)
49	(松戸原教職員住宅) 教員住宅9号	松戸原62	42	木造	継続	継続して維持管理を行います。(平成29年度に改修を行いました。)
50	(松戸原教職員住宅) 教員住宅10号	松戸原62	43	木造	継続	継続して維持管理を行います。(平成30年度に改修を行いました。)
51	(松戸原教職員住宅) 教員住宅11号	松戸原62	42	木造	継続	継続して維持管理を行います。
52	(松戸原教職員住宅) 教員住宅12号	松戸原62	42	木造	継続	継続して維持管理を行います。
53	(松戸原教職員住宅) 教員住宅13号	松戸原62	41	木造	継続	継続して維持管理を行います。(平成30年度に改修を行いました。)
54	(松戸原教職員住宅) 教員住宅14号	松戸原62	41	木造	継続	継続して維持管理を行います。

連番	施設名	住所	築年数 (R2年 [2020年]3 月末時点)	建物 構造	方針	説明
55	(松戸原教職員住宅) 教員住宅15号	松戸原62	41	木造	継続	継続して維持管理を行います。
56	(松戸原教職員住宅) 教員住宅25号	松戸原62	30	木造	継続	継続して維持管理を行います。
57	駒止湿原便所	針生字駒戸山	14	木造	継続	継続して維持管理を行います。
58	寺前公衆便所	田島字寺前甲2967	42	木造	継続	継続して維持管理を行います。
59	田代山猿倉登山口 公衆便所	湯ノ花字新道澤国 有林1018林班イ1 小班	15	鉄筋 コンクリート	継続	継続して維持管理を行います。
60	番屋公衆便所	番屋4	23	木造	継続	継続して維持管理を行います。
61	旧桧沢支所倉庫	福米沢字観音前 996-1	69	木造	除却	老朽化のため令和4年度 (2022年度)に除却を行います。 (スクールバス車庫・旧田 島区検察庁の解体を一体で 行います。)
62	あたご館	田島字後原甲3586- 1	48	鉄筋 コンクリート	継続	継続して維持管理を行います。
63	旧田島区検察庁	田島字後原甲3483- 1	44	鉄骨鉄筋 コンクリート	除却	老朽化のため令和4年度 (2022年度)に除却を行います。 (スクールバス車庫・旧桧 沢支所倉庫の解体を一体で 行います。)
64	(環境共生型モデル実 証研究施設) A棟(ひこばえの家)	滝原字龍沢原1728- 2	9	木造	継続	継続して維持管理を行います。
65	(環境共生型モデル実 証研究施設) B棟(結の家)	滝原字龍沢原1728- 2	9	木造	継続	継続して維持管理を行います。

連番	施設名	住所	築年数 (R2年 [2020年]3 月末時点)	建物 構造	方針	説明
66	(環境共生型モデル実証研究施設) C棟(育の家)	滝原字龍沢原1728-2	9	木造	継続	継続して維持管理を行います。
67	(環境共生型モデル実証研究施設) D棟(環の家)	滝原字龍沢原1728-2	9	木造	継続	継続して維持管理を行います。
68	(環境共生型モデル実証研究施設) E棟(雪の蔵)	滝原字龍沢原1728-2	9	木造	継続	継続して維持管理を行います。
69	(旧針生小学校) 校舎	針生字下宮220	43	鉄筋 コンクリート	廃止	使用団体等と令和6年度(2024年度)までに調整し、廃止します。
70	(旧針生小学校) 体育館	針生字下宮220	33	鉄筋 コンクリート	廃止	使用団体等と令和6年度(2024年度)までに調整し、廃止します。
71	(旧針生小学校) 倉庫	針生字下宮220	33	木造	廃止	使用団体等と令和6年度(2024年度)までに調整し、廃止します。
72	(旧針生小学校) 体育館	針生字下宮220	33	鉄筋 コンクリート	廃止	使用団体等と令和6年度(2024年度)までに調整し、廃止します。
73	(旧針生小学校) 渡廊下	針生字下宮220	33	鉄骨造	廃止	使用団体等と令和6年度(2024年度)までに調整し、廃止します。
74	旧栗生沢小学校 倉庫	栗生沢字下夕原 923-4	36	木造	除却	栗生沢区と令和2年度(2020年度)までに調整し、除却を行います。
75	(旧南郷第二小学校) 校舎	下山字下川原31	48	鉄筋 コンクリート	継続	継続して維持管理を行います。
76	(旧南郷第二小学校) 体育館	下山字下川原31	47	鉄骨鉄筋 コンクリート	継続	継続して維持管理を行います。

連番	施設名	住所	築年数 (R2年 [2020年]3 月末時点)	建物 構造	方針	説明
77	(旧南郷第二小学校) 食堂	下山字下川原31	27	鉄筋 コンクリート	継続	継続して維持管理を行います。
78	(旧南郷第二小学校) 体育館用具庫	下山字下川原31	26	鉄骨鉄筋 コンクリート	継続	継続して維持管理を行います。
79	(旧伊南小学校) 校舎	古町字居平11-6	54	鉄筋 コンクリート	除却	使用しないため令和3年度 (2021年度)までに除却を行います。
80	(旧伊南小学校) 体育館	古町字居平11-6	50	鉄筋 コンクリート	除却	使用しないため令和3年度 (2021年度)までに除却を行います。
81	(旧伊南小学校) 食堂・特別教室	古町字居平11-6	40	鉄筋 コンクリート	除却	使用しないため令和3年度 (2021年度)までに除却を行います。
82	(旧伊南小学校) 倉庫	古町字居平11-6	17	コンクリート ブロック造	除却	使用しないため令和3年度 (2021年度)までに除却を行います。
83	(旧上郷小学校) 体育館	井桁3	47	鉄筋 コンクリート	継続	継続して維持管理を行います。
84	(旧上郷小学校) 校舎	井桁3	42	鉄筋 コンクリート	継続	継続して維持管理を行います。
85	(旧上郷小学校) プール管理棟	井桁3	48	コンクリート ブロック造	除却	使用しないため令和5年度 (2023年度)までに除却を行います。
86	(旧上郷小学校) 倉庫	井桁3	40	木造	継続	継続して維持管理を行います。
87	(旧上郷小学校) プール物置2	井桁3	25	木造	除却	使用しないため令和5年度 (2023年度)までに除却を行います。

連番	施設名	住所	築年数 (R2年 [2020年]3 月末時点)	建物 構造	方針	説明
88	(旧上郷小学校) 渡廊下	井桁3	42	鉄筋 コンクリート	継続	継続して維持管理を行います。
89	バス待合所 (宮里字朴木坂)	宮里字朴木坂1651- 2	33	木造	継続	継続して維持管理を行います。
90	バス待合所 (穴原)	穴原257	33	木造	継続	継続して維持管理を行います。
91	バス待合所 (助木生)	助木生26	33	木造	継続	継続して維持管理を行います。
92	バス待合所 (上ノ原)	上ノ原127	33	木造	継続	継続して維持管理を行います。
93	バス待合所 (水引)	水引207	33	木造	継続	継続して維持管理を行います。
94	わたすげ寮男子棟 宿舎	高杖原535	30	鉄筋 コンクリート	継続	継続して維持管理を行います。
95	わたすげ寮男子棟 機械室	高杖原535	30	鉄筋 コンクリート	継続	継続して維持管理を行います。
96	会津高原ホテル女子寮	高杖原530-1	27	鉄筋 コンクリート	継続	継続して維持管理を行います。
97	田代山避難小屋	湯ノ花字田代山辛 602-1	34	木造	継続	継続して維持管理を行います。
98	伊南歯科診療施設	古町字居平11-5	55	鉄骨造	継続	継続して維持管理を行います。

連番	施設名	住所	築年数 (R2年 [2020年]3 月末時点)	建物 構造	方針	説明
99	伊南歯科診療施設車庫	古町字居平11-5	55	鉄骨鉄筋 コンクリート	継続	継続して維持管理を行います。
100	下請等共同作業所	宮沢字五十苅203	37	鉄骨造	継続	継続して維持管理を行います。
101	旧目立工場	古町字新坂口 1-5	68	木造	除却	平成30年度に除却しました。
102	旧東北電力事務所	古町字西町尻1428- 18	45	木造	継続	継続して維持管理を行います。
103	三ツ岩避難小屋	大桃字家向山959-1	27	木造	継続	継続して維持管理を行います。

3. 施設方針の集計結果

令和元年度（2019年度）の検討の結果、方針を検討した建物総数 809 棟（424 施設）について以下のようにになりました。

方針	建物総数
継続	664
建替	37
統合	1
譲渡	5
除却	69
廃止	33
合計	809

4. 除却の実績

令和元年度（2019年度）までに除却を実施した施設は以下のとおりです。

<除却の実績>

連番	名 称	所 在 地	説 明
1	南会津町役場	田島字後原甲 3531-1	平成 29 年度除却。
2	南会津町消防団 本部屯所	田島字西上川原乙 65-1	令和元年度(2019年度)除却。
3	消防自動車車庫(岩下)	岩下 394	平成 30 年度除却。
4	山村広場倉庫	静川字林下乙 1569-3	令和元年度(2019年度)除却。
5	山村広場便所	静川字林下乙 1569-3	令和元年度(2019年度)除却。
6	針生青少年旅行村 (中央管理棟)	針生字宮ノ下 1734-1	平成 30 年度除却。
7	あらかい健康キャンプ 村(宿泊室・食堂等)	滝原字笹小屋 1696-4	平成 23 年度除却。
8	だいくらスキー場 駐車場管理棟	針生字昼滝山 1951	平成 23 年度除却。
9	だいくらスキー場 浄化槽管理室	針生字昼滝山 1951	平成 9 年度除却。
10	だいくらスキー場 第二ロッジ(観光会館)	針生字昼滝山 1951	平成 9 年度除却。
11	南郷スキー場 生産物直売所	界字湯の入 293	令和元年度(2019年度)除却。
12	荒海中学校倉庫	糸沢字馬場原 446-15	平成 25 年度除却。
13	荒海中学校機械室	糸沢字馬場原 446-15	平成 25 年度除却。
14	寺前団地 1 号棟	田島字寺前甲 2939-3	平成 29 年度除却。
15	寺前団地 2 号棟	田島字寺前甲 2939-3	平成 28 年度除却。
16	寺前団地 7 号棟	田島字寺前甲 2939-3	平成 29 年度除却。
17	松下団地 35 号棟	丹藤字上川原 168-2	平成 30 年度除却。
18	松下団地 40 号棟	丹藤字上川原 168-2	平成 30 年度除却。

連番	名 称	所 在 地	説 明
19	松下団地 43 号棟	丹藤字上川原 168-2	平成 30 年度除却。
20	松下団地 47 号棟	丹藤字上川原 168-2	平成 28 年度除却。
21	松下団地 52 号棟	丹藤字上川原 168-2	平成 29 年度除却。
22	松下団地 8 号棟	丹藤字上川原 168-2	平成 28 年度除却。
23	松下団地 10 号棟	丹藤字上川原 168-2	平成 29 年度除却。
24	家畜舎 2	大久保 11	平成 28 年度除却。
25	家畜舎 3	大久保 11	平成 28 年度除却。
26	田島第 3 水源地	金井沢字石田 51-1	平成 30 年度除却。
27	倉庫	大久保 11	平成 28 年度除却。
28	荒海教職員住宅 (校長住宅)	関本字百一 560-9	平成 28 年度除却。
29	桧沢教職員住宅 (校長住宅)	福米沢字宮ノ前 1387-1	平成 28 年度除却。
30	上郷教員住宅 17 号	井桁 11	平成 26 年度除却。
31	旧目立工場	古町字新坂口 1-5	平成 30 年度除却。