

**渡部町長の公務百景 (No. 29)**

※町長の公務を報告するコーナーです。



| 9月 | 会議・行事名                            |
|----|-----------------------------------|
| 2  | 愛輝診療所院長来庁                         |
| 3  | 東北総合通信局訪問                         |
| 4  | 会津信用金庫常務・NTT東日本福島支店長・なかやクリニック院長来庁 |
| 5  | 南会津建設事務所長来庁                       |
| 7  | 南郷豊年まつり                           |
| 11 | 会津信用金庫理事長来庁                       |

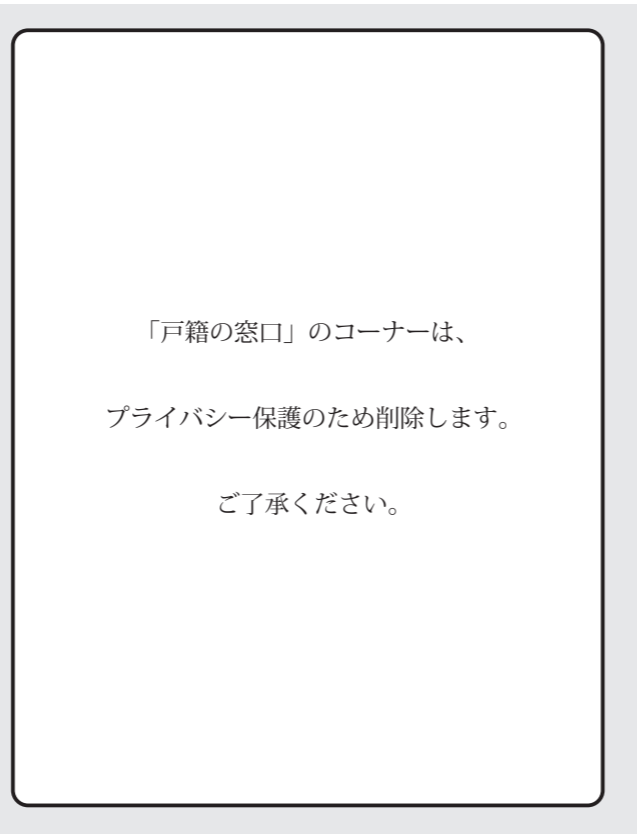
|    |                             |
|----|-----------------------------|
| 12 | 第3回町議会定例会(初日)               |
| 18 | 第3回町議会定例会(2日目)              |
| 19 | 第3回町議会定例会(3日目) / GI南会津指定報告会 |
| 20 | 第3回町議会定例会(4日目)              |
| 22 | 会津まつり 先人感謝祭                 |
| 24 | 田島地域交通安全パレード / 政策調整会議       |
| 25 | 南会津町遺族会田島支部戦没者慰霊祭           |
| 26 | 田島学校給食センター視察                |
| 27 | 台東区役所・文京区役所・船橋市役所訪問         |
| 28 | ふなばし市民まつり訪問                 |
| 29 | 令和6年度南会津町びわのかげ陸上競技大会        |
| 30 | 西部地域しあわせ金婚夫婦表彰式             |

**今月号の目次**

- P 2 : 南会津町の清酒がGI指定へ!**
- P 4 : 身近な人の命をつなぐ救命処置**
- P 6 : 役場からのお知らせ**  
令和5年度町の決算状況 など(7件)
- P 11 : まちの話題**  
各地域で交通安全パレード など(15件)
- P 16 : 暮らしの情報**  
10月は不正軽油撲滅強化月間 など(9件)
- P 18 : フォトコーナー**
- P 19 : むし歯ゼロのお友だち**
- P 20 : 学び舎スケッチ**  
町内各学校の日常をご紹介、図書館へ行きよう!
- P 24 : 星空浴のすすめ**
- P 25 : 木の町みなみあいづ**
- P 26 : 文芸・戸籍など**  
休日当番医、健康レシピ、文芸ごよみ、渡部町長の公務百景、戸籍の窓口、編集後記
- P 28 : Only One**  
白井麻衣子さん、今月号の表紙、10月の納税こよみ

**戸籍の窓口 (8月26日~9月23日)**

※上記期間の届け出のうち、承諾のあったものを掲載しています。



**編集後記**

- ◆ 特集で紹介した救命処置について、学生時代から幾度と講習を受けている私ですが、意外とろ覚えな部分が多く、定期的な確認が必要だと感じました。「設置されていて当たり前」の存在になったAED(自動体外式除細動器)。医療従事者ではない方が使えるようになって20年が経ち、これまでに一般の方がAEDを使って救った命は8,000人を超えているそうです。1秒を争う状況の中でAEDの使用まで迅速に対応できるように、日頃からの設置場所と使用方法の確認をお願いします。また、5ページでも紹介しているAEDマップの登録にもぜひともご協力ください。よろしく申し上げます。
- ◆ 私はギリギリ20代なのですが、年齢を言うと「まだ20代なの」と驚かれることが多いです。きっと大人びて見えるのだとポジティブに捉えています。家では「子どもじゃないんだから」と注意されてばかりで、「見た目は大人、中身は子ども」な状態の私です。  
ご意見・ご要望はコチラまで 総合政策課 馬場貴大 kouhou@minamiaizu.org

**10・11月の日曜当番医**

| 日程     | 病院名          | 電話番号         |
|--------|--------------|--------------|
| 10月13日 | 館岩愛輝診療所      | 0241-78-8688 |
| 10月20日 | なかやクリニック     | 0241-73-2036 |
| 10月27日 | 耳鼻咽喉科あべクリニック | 0241-62-8733 |

| 日程     | 病院名        | 電話番号         |
|--------|------------|--------------|
| 11月3日  | 朝日診療所(只見町) | 0241-84-2221 |
| 11月10日 | きむらクリニック   | 0241-62-5576 |
| 11月17日 | 佐藤医院(下郷町)  | 0241-67-2134 |
| 11月24日 | 高橋医院       | 0241-62-0040 |

※午前中のみ診察となります。ご注意ください。

**栄養士監修コラム**

**今月の健康レシピ**

**今月の野菜 かぼちゃ**

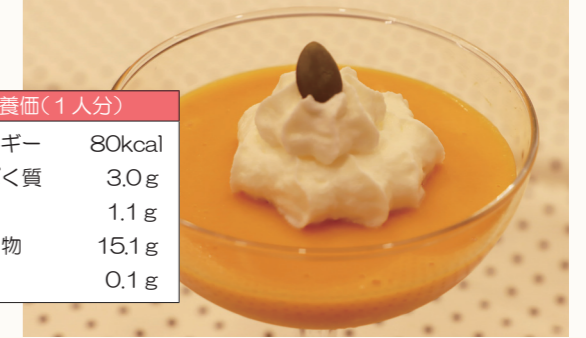


かぼちゃは、β-カロテン、ビタミン類、食物繊維を多く含む緑黄色野菜です。強い抗酸化作用があるβ-カロテンは、果肉より皮に多く含まれており、皮を付けたまま食べることで、栄養を効率よく摂ることができます。

**作り方**

- ゼラチンを大きじ2のお湯でふやかす
- かぼちゃは一口大に切り、蒸して薄く皮をむく
- 電子レンジでほんのり温めた牛乳に①のゼラチンと砂糖を入れてよく混ぜます
- ③に②を入れてミキサーにかけてプリンカップに流し入れる
- 冷蔵庫に入れて1時間程冷やし、生クリームに砂糖を加えて泡立ててかぼちゃプリンに飾れば完成

**濃厚かぼちゃプリン**



| 栄養価(1人分) |        |
|----------|--------|
| エネルギー    | 80kcal |
| たんぱく質    | 3.0g   |
| 脂質       | 1.1g   |
| 炭水化物     | 15.1g  |
| 塩分       | 0.1g   |

**材料(プリンカップ10個分)**

|                  |       |          |      |
|------------------|-------|----------|------|
| 金山風かぼちゃ(皮を除いた部分) | 150g  | 粉ゼラチン    | 5g   |
| 牛乳               | 250cc | お湯       | 大きじ2 |
| 砂糖               | 30g   | 飾り用生クリーム | 50cc |
|                  |       | 砂糖       | 30g  |

**文芸ごよみ**

各会では会員を募集しています

**おくやま吟社 (田島地域)**

自らが集いて祝う敬老会  
ソーマンの上手く掛からぬ盆用意  
窓開けてまずは満月招き入れ

**伊南銀杏俳句会 (伊南地域)**

九十の朝の仕事や胡瓜もぐ  
一枚二枚わくらの葉の散り秋に入る

**南郷俳句会 (南郷地域)**

老犬の寝息聞こえて秋静か  
天高し校舎に流る始業ベル

**鳴山短歌会**

口早の故郷の友はカスミ草

東ねる技は口より早し  
「びっぴりこしよ」にぶい動作もかけ声で

今日もなんとか笑顔で終る  
五輪とは思えぬ「愛の賛歌」聞く

開会式のエッフェル塔に  
竜化の滝の落ち口まさに天空か

轟く瀑布息をのむなり

|       |       |       |       |       |       |      |       |       |       |      |
|-------|-------|-------|-------|-------|-------|------|-------|-------|-------|------|
| 君島 恭子 | 大竹 幸一 | 梅宮 直子 | 梅宮トキ子 | 平野恵美子 | 酒井 里美 | 馬場 良 | 岡本りつ子 | 湯田 畠道 | 五十嵐弧庵 | 星 昂明 |
|-------|-------|-------|-------|-------|-------|------|-------|-------|-------|------|