

渡部町長の公務百景 (No. 28)

※町長の公務を報告するコーナーです。



| 8月 | 会議・行事名 |
|----|---|
| 1 | JA会津よつば・会津管内17市町村合同トップセールス |
| 5 | 南会津地方広域市町村圏組合・南会津地方町村会・南会津地方環境衛生組合・管理者会 |
| 6 | 南会津高校校長来庁 |
| 7 | 南会津を拓く重点事項県要望 |
| 8 | 県内外郭団体訪問 |
| 9 | 道路美化作業出発式/時事通信社福島支局長来庁 |

| | |
|----|--|
| 13 | ふるさと会副会長来庁/政策調整会議 |
| 19 | 会津縦貫道整備促進期成同盟会中央要望 |
| 20 | 社会福祉法人南会津会 理事会 |
| 22 | 国道289号線建設期成同盟会総会・中央要望 |
| 23 | 第2回荒海財産区定例会 |
| 24 | 町長杯ゴルフ大会/伊奈まつり |
| 26 | 国道400号舟鼻峠改良促進期成同盟会役員会及び総会第1回総合教育会議 |
| 27 | 課長会議/百歳賀寿贈呈式 |
| 28 | 会津総合開発協議会県要望 |
| 29 | 南会津地方環境衛生組合・広域市町村圏組合・広域市町村圏組合議会定例会/消防団協力事業所表示制度交付式 |

今月号の目次

- P 2 : 未来のために分別を!**
- P 6 : 役場からのお知らせ**
宝くじ文化公演 など(6件)
- P 10 : まちの話題**
市町村対抗福島県軟式野球大会 など(12件)
- P 14 : 暮らしの情報**
多重債務・貸金業に関する相談窓口 など(9件)
- P 16 : 学び舎スケッチ**
町内各学校の日常をご紹介、図書館へ行きよう!
- P 20 : 星空浴のすすめ**
- P 21 : 木の町みなみあいづ**
- P 22 : 文芸・戸籍など**
休日当番医、健康レシピ、文芸ごよみ、渡部町長の公務百景、戸籍の窓口、編集後記
- P 24 : Only One**
佐藤和宜さん、今月号の表紙、9月の納税こよみ

戸籍の窓口 (7月25日~8月25日)

※上記期間の届け出のうち、承諾のあったものを掲載しています。

「戸籍の窓口」のコーナーは、
プライバシー保護のため削除します。

ご了承ください。

編集後記

- ◆ 今回の特集は分別について。ごみは生活の一部であり、暮らしを映し出す鏡のようなものです。だからこそ、ごみ出しには人の誠意や気遣い、優しさのようなものが表れる部分だと思います。大げさかもしれませんが、他人からは見えづらいところも丁寧に行えることは、他人に対しての想像力があり、誠実な証しだと思います。子どもたちに恥じない行動をとること、毎日の分別の積み重ねがこの先の未来を左右をするという意識を持つ続けることを、より一層意識したいと思いました。
- ◆ 「今、君たちが解いている問題に答えはあるが、社会に出てぶつかる問題に答えは用意されていないことの方が多い」学生時代の恩師の言葉です。知人の子どもが夏休みの宿題が嫌で言った「将来、こんなことは役に立たない」を聞いて、昔の自分と重なり、ふと思い出しました。確かに、社会に出て動く点Pを求めたり、過去の偉人について問われることはありませんが、様々な能力が必要で、知らないと損をすることは多々あります。今になって先生の言葉が心に刺さり、学びの大切さを熱く語ってしまった8月でした。

ご意見・ご要望はコチラまで 総合政策課 馬場貴大 kouhou@minamiaizu.org

9・10月の日曜当番医

| 日程 | 病院名 | 電話番号 |
|-------|------------|--------------|
| 9月15日 | 佐藤医院 (下郷町) | 0241-67-2134 |
| 9月22日 | 高橋医院 | 0241-62-0040 |
| 9月29日 | 芳賀医院 (下郷町) | 0241-67-2128 |

| 日程 | 病院名 | 電話番号 |
|--------|--------------|--------------|
| 10月6日 | 馬場医院 | 0241-62-0141 |
| 10月13日 | なかやクリニック | 0241-73-2036 |
| 10月20日 | 館岩愛輝診療所 | 0241-78-8688 |
| 10月27日 | 耳鼻咽喉科あべクリニック | 0241-62-8733 |

※午前中のみ診察となります。ご注意ください。

栄養士監修コラム

今月の健康レシピ

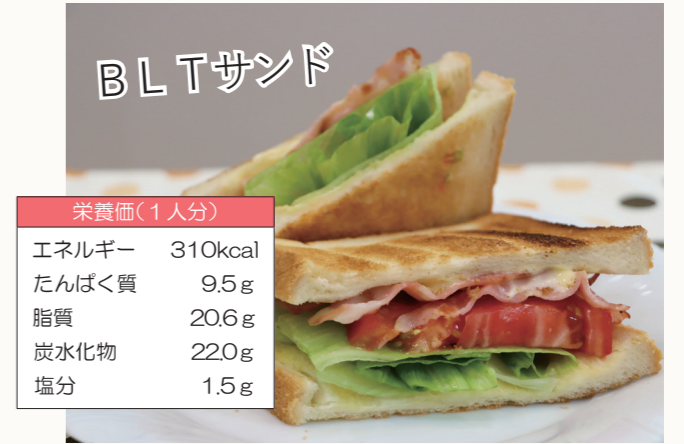
今月の野菜 トマト



作り方

- レタスは水に置き、シャキッとさせてペーパータオルで水を拭き取る、トマトは1cm幅の輪切りにする
- フライパンにベーコンを並べて弱火にかけ、途中上下を返しながらカリッとさせるまで焼き、ペーパータオルの上に取り出して脂をきる
- パンは2枚重ねてオーブントースターで焼き色がつくまで焼き、焼き色がついていない面にバターを塗る。バターを塗った面1枚に、レタス2~3枚を丸めるようにしてのせ、さらにトマト半量をのせて、軽く押さえてからベーコンを3~4枚のせる
- 和辛子とマヨネーズを混ぜて半量をかけ、もう1枚のパンで挟めば完成 (もう1個も同様に作る)

BLTサンド



栄養価(1人分)

| | |
|-------|---------|
| エネルギー | 310kcal |
| たんぱく質 | 9.5g |
| 脂質 | 20.6g |
| 炭水化物 | 22.0g |
| 塩分 | 1.5g |

材料 (2人分)

| | | | |
|------------|---------|-------|------|
| 食パン (8枚切り) | 4枚 | バター | 小さじ2 |
| レタス | 4~8枚 | マヨネーズ | 大さじ3 |
| 南郷トマト | 横切り1/2個 | 和辛子 | 小さじ1 |
| ベーコン | 6~8枚 | | |

文芸ごよみ

- おくやま吟社 (田島地域)**
鉦叩き邯鄲聴かむ虫時雨
エアコンのチラシ横目の溽暑かな
海渡り精霊蜻蛉の訪ね来る
- 伊南銀杏俳句会 (伊南地域)**
悉く猿に捧げて豊の秋
会席を飾る一輪濃あじさい
- 南郷俳句会 (南郷地域)**
墓参りだけで会う人今年また
夜涼みや恒明の月差す窓辺
- 鳴山短歌会**
ぬくもりがいつしかウザく感じた日
スイッチを切る暖房便座
三段に流れ落ちたり竜化の滝
晶子と同じ滝の音を聞く
早朝の冷気を吸ひて掌を合はす
ひと日の祈りに河鹿鳴きをり
光りさす朝の窓辺に珈琲の
香りくゆらしシヨパンを奏す
- 渡部 政昭 (後原)
- 湯田 恭之 (田沢)
- 石橋 満江 (中町)
- 猪股 宏光 (下塩江)
- 渡部 華子
- 平野恵美子
- 馬場 美世子
- 馬場 良
- 星 柳山
- 五十嵐 弧庵
- 星 昆明